



TÜRKİYE YARDIM SEVENLER DERNEĞİ

GENEL MERKEZ BÜLTENİ

T.Y.S.D
GENEL MERKEZİ

DEPREM
ÖZEL SAYISI

1999

TÜRKİYE YARDIM SEVENLER DERNEĞİ GENEL MERKEZİ

Dr. Mediha Eldem Sk. No:67 Kocatepe/ANKARA Tel: 0 312 431 62 20 -24 Faks: 0 312 431 62 25



ANALİZ Böyle de gurur veriyor

İKERİ elinde silahla görünce gurur duyuyoruz ama, askeri elinde kazma kürekle görünce de gurur duyuyoruz.

İBUL, bugüne kadar, Türk Ordusu doğal afetlerde daima öncü oldu, hızla olay yerine intikal etti, tüfeği bıraktı, kazma kürekle aldı.

İA asker bu kez farklı geldi. Baştan kazma kürekle geldi. "Bo da benim işim" diyerek geldi. "Mehmetçik amelelik mi yapacak" kompleksini aşarak geldi.

İRK Ordusu, Türk milletiyle sarsılmaz bağına dün altın bir yıldız daha taktı. Çünkü felaketten de vazife çıkardı.

Menmetçil hızır gib

Huzura ihtiyacımız var

17 Ağustos 1999

12 Kasım 1999

YIKILMADIK



AYAKTAYIZ

Genel Merkez, Merkez ve Şubelerin Deprem Sonrası Yaptıkları Yardım Çalışmaları

ADANA:

Ceyhan şubesi tarafından depremzedelere yardım için TRT'nin açtığı hesaba 1.000.000.000.-TL aktarılmıştır.

AFYON:

Dinar şubesi tarafından Dinar Kaymakamlığı'nın açtığı yardım kampanyasına yiyecek, içecek, su bidonu, çadır gibi malzemelerle katkıda bulunulmuştur.

84 kapasiteli öğrenci yurdunun bir kısmı dul bayanlara ayrılmıştır ve 13 yoksul çocuğa koruyucu aile olarak bakımı üstlenilmiştir.

AKSARAY:

Depremzedelere yardım için TRT'nin açtığı hesaba 100.000.000.-TL, An-

kara Valilik hesabına 100.000.000.-TL, Eczacılar Odasına 50.000.000.-TL, Sağlık İl Müdürlüğü'ne 50.000.000.-TL aktarılmıştır.

Aksaray'a gelen 3 depremzede aileye, ücretsiz ev temin edilmiş, ev eşyası da sağlanarak aileler yerleştirilmiştir.

AMASYA:

Deprem yardımı olarak 10.09.1999 tarihinde 250.000.000.-TL dernek hesabına aktarılmıştır.

MERSİN:

Genel Merkezimizce yaptırılmakta olan 12 daireselik çok amaçlı eğitim merkezi inşaatı için Genel Merkez hesabına 23.10.1999 tarihinde 1.000.000.000.-TL yatırılmıştır.

Orman İdaresi Dinlenme tesislerinde

kalan depremzedelere 100.000.000.-TL tutarında yiyecek-içecek, 500.000.000.-TL tutarında giyecek yardımı yapılmış, çocukların kullanabileceği bir bilgisayar bağış alınmış, hasta çocuklar muayene ettirilmiş ve ilaçları temin edilmiştir.

Anamur şubesi tarafından Genel Merkezimizce yaptırılmakta olan 12 daireselik çok amaçlı eğitim merkezi inşaatı için Genel Merkez hesabına 250.000.000.-TL yatırılmıştır.

Deprem yardımı olarak 30.09.1999 tarihinde 50.000.000.-TL dernek hesabına aktarılmıştır.

ANKARA:

Öncelikle ilk anda sağlanan 38 büyük, 20 küçük yatak, yastık, yorgan, battaniye, giysi, halı gibi malzeme Karamürsel şubesi yardımıyla depremzedelere teslim edilmiştir.



* Yapılan yardım dökümünde alfabetik sıra izlenmemiştir.

04.09.1999 tarihinde, 4 kişilik bir ekip, yatak, battaniye, yorgan, nevresim, gecelik, havlu, ayakkabı, çocuk giysisi, şeker ve kuru pastadan oluşan yardımı deprem bölgesine götürmüştür. Evi yıkılan bir vatandaşa 50.000.000.-TL yardım yapılmıştır.

Ankara'daki hastanelere sevk edilen yaralılar ve hastalar için 1.000.000.000.-TL tutarında pijama ve iç giyim alınmıştır.

Numune hastanesi için sabun, hijyenik malzeme, peçete, kağıt tabak alınmıştır.

20.08.1999 tarihine kadar deprem bölgesine 250 yatak, 150 yorgan, yastık, battaniye, 5 ana kucağı, ayrıca çeşitli miktarda çarşaf, havlu, bornoz, giysi, ayakkabı, hasta bezi gibi muhtelif malzemelerden oluşan 10 000 000 000.-TL tutarındaki yardım malzemesi gönderilmiştir.

Polatlı şubesi tarafından deprem yardımı olarak 50.000.000.-TL dernek hesabına aktarılmıştır.

ANTAKYA:

Genel Merkezimizce yaptırılmakta olan 12 dairelik çok amaçlı eğitim merkezi inşaatı için Genel Merkez hesabına 100.000.000.-TL yatırılmıştır.

Genel Merkezimizce açılan yardım hesabına 01.10.1999 tarihinde 500.000.000.-TL yatırılmıştır.

ANTALYA:

Manavgat şubesi tarafından deprem yardımı olarak 21.09.1999 tarihinde 500.000.000.-TL dernek hesabına aktarılmıştır.

AYDIN:

Söke şubesi tarafından Kaymakamlıkca açılan yardım hesabına 100.000.000.-TL, Dernek hesabına da 06.09.1999 tarihinde 30.000.000.-TL yatırılmıştır.

BALIKESİR:

500.000.000.-TL değerindeki yardım malzemesi Yalova Valiliği'ne teslim edilmiştir.

Genel Merkezimizce yaptırılmakta olan 12 dairelik çok amaçlı eğitim merkezi inşaatı için Genel Merkez hesabına 100.000.000.-TL yatırılmıştır.

Ayvalık şubesi tarafından deprem yardımı olarak 100.000.000.-TL dernek hesabına aktarılmıştır.

Evleri yıkılan bazı vatandaşlar Ayvalık'ta bulunan kamplara yerleştirilmiş, şube tarafından bu vatandaşlara 850.000.000.-TL tutarında çeşitli giyecek ve ihtiyaç maddesi yardımında bulunulmuştur.

Kamplara yerleştirilen vatandaşlara terapi seansları organize edilmiştir. Ayrıca Yönetim Kurulu haftada iki gün toplanarak depremzedelerle sohbet toplantıları yapmıştır.

İki hamile hanımın aylık kontrolleri de devam ettirilmektedir.

Burhaniye şubesi tarafından deprem bölgesine 800.000.000.-TL tutarında temizlik malzemesi, yiyecek ve giyecek gönderilmiştir.

BARTIN:

Toplam 120.000.000.-TL olmak

üzere depremzedelere yardım taşıyan kamyonu mazot alınmış ve Kocaeli Üniversitesi'ne nakit olarak ödenmiştir.

BİLECİK:

Deprem yardımı olarak, 24.09.1999 tarihinde 100.000.000.-TL dernek hesabına aktarılmıştır.

Depremzedelere çeşitli giyecek yardımı ayrıca gönderilmiştir.

Bozüyük şubesi tarafından depremzedelere yardım için TRT'nin açtığı hesaba 100.000.000.-TL aktarılmıştır.

BOLU:

Depremzedelere yardım için TRT'nin açtığı hesaba 500.000.000.-TL aktarılmıştır.

Deprem bölgesine yatak, yorgan, battaniye, halı, ev eşyası, temizlik malzemesi ve yiyecek gönderilmiştir.

Deprem bölgesinde kurulan Gölcük Gözleme Tepesi'ndeki çadırkente temizlik malzemesi, giyecek, yiyecek ve çocuk ihtiyaç malzemeleri gönüllüleri tarafından götürülmüştür.

BURSA:

Merkez şube olarak Bursa Devlet Hastanesi'ne getirilen depremzedeler için ihtiyaç duyulan malzemelerden; 620.000.000.-TL tutarında havalı yatak ile yatak koruyucu sağlanmış, ayrıca Cumhuriyet Lisesi'ne yerleştirilen 49





aileye çeşitli giysi, yorgan, oyuncak ve günlük ihtiyaç malzemeleri götürülmüştür.

Giyecek, yorgan, battaniye, seccade, çarşaf takımları ve temizlik malzemelerinden oluşan 75 koli ve piknik tüpleri deprem bölgesine gönderilmiştir.

16.09.1999 tarihinde 8 kişilik bir animasyon grubu ile birlikte deprem bölgesine gidilmiş, palyaço, balon ve oyuncaklarla çocuklar için güzel bir gün hazırlanmıştır.

40 kişilik bir grup, Marmaris'e götürülerek elde edilen gelirin yardım için kullanılması kararı alınmıştır.

İnegöl şubesi tarafından 1.205.900.000.-TL tutarındaki ayakkabı, yastık, kadın pedi, giysi, gıda gibi muhtelif yardım malzemesi yanısıra halktan toplanan çok miktarda, çeşitli eşya Adapazarı'na gidilerek bizzat dağıtılmıştır.

80 900 000 TL nakit yardımla çamaşır, çocuk bezi, kadın pedi alınmıştır. 20 adet battaniye, 10 yorgan, 10 yatak, 5 halı ile 2.369.201.536.-TL tutarında aynı yardım bölgeye ulaştırılmıştır.

Yenişehir şubesi tarafından deprem bölgesine 105.000.000.-TL tutarında toplam 478 koli muhtelif ev eşyası, yiyecek, giysi, bebek ihtiyaç malzemeleri gönderilmiş, ayrıca 4 depremzedenin hastanedeki 8 günlük ihtiyacı karşılanmıştır.

ÇANAKKALE:

Genel Merkezimizce yaptırılmakta olan 12 dairesel çok amaçlı eğitim merkezi inşaatı için Genel Merkez

hesabına 05.10.1999 tarihinde 500.000.000.-TL yatırılmıştır.

Depremzedelere 100.000.000.-TL tutarında bakliyat yardımı yapılmıştır.

Küçükkuşu şubesi tarafından depremzedelere yardım için TRT'nin açtığı hesaba 23.08.1999 tarihinde 1.000.000.000.-TL

aktarılmıştır.

Yiyecek, giyecek, ilaç ve temizlik malzemesinden oluşan yardım İzmit ve Gölcük bölgesinde dernek üyelerinden kurulu ekip tarafından bizzat dağıtılmıştır.

ÇANKIRI:

Genel Merkezi-mizce yaptırılmakta olan 12 dairesel çok amaçlı eğitim merkezi inşaatı için Genel Merkez hesabına 500.000.000.-TL yatırılmıştır.

Deprem bölgesine yatak, yorgan, soba, giyecek gibi muhtelif eşya yardım olarak gönderilmiştir.

EDİRNE:

Keşan şubesi tarafından deprem yardımı olarak 26.08.1999 tarihinde 25.000.000.-TL dernek hesabına aktarılmıştır.

Kaymakamlıkça açılan yardım hesabına 26.08.1999 tarihinde 25.000.000.-TL yatırılmıştır.

ELAZIĞ:

20 Kasım 1999 tarihinde yapılacak yemekli eğlencenin geliri Genel Merkezce yaptırılmakta olan çok amaçlı eğitim merkezi inşaatı için Genel Merkez hesabına yatırılma kararı alınmıştır.

ERZURUM:

Deprem yardımı olarak, 09.11.1999

tari-hinde 250.000.000.-TL dernek hesabına aktarılmıştır.

ESKİŞEHİR:

Genel Merkezimizce yaptırılmakta olan 12 dairesel çok amaçlı eğitim merkezi inşaatı için Genel Merkez hesabına 12.10.1999 tarihinde 500.000.000.-TL yatırılmıştır.

Adapazarı'nda Çökekler ve Dernekkırı çadır kentlerinde bulunan depremzedelere 1.663.559.134.-TL değerinde kuru gıda, yatak, yorgan, battaniye, iç çamaşırı, ilaç, çocuk maması gibi ihtiyaç malzemesi gönderilmiştir.

GAZİANTEP:

Depremzedelere yardım için Gaziantep Valiliği'nin açtığı hesaba 06.09.1999 tarihinde 300.000.000.-TL aktarılmıştır.

Genel Merkezimizce yaptırılmakta olan 12 dairesel çok amaçlı eğitim



merkezi inşaatı için Genel Merkez hesabına 29.09.1999 tarihinde 150.000.000.-TL yatırılmıştır.

Nizip şubesi tarafından Genel Merkezimizce yaptırılmakta olan 12 dairesel çok amaçlı eğitim merkezi inşaatı için Genel Merkez hesabına 35.000.000.-TL yatırılmıştır.

Yalova'dan gelen bir çocuğun eğitim masrafları üstlenilmiş, sağlık kontrolü de yaptırılmıştır.

GİRESUN

Yardım kampanyası çerçevesinde Genel Merkez hesabına 350.000.000.-TL aktarılmıştır.

Adapazarı'ndan göç eden iki ailenin

çocuklarının tüm okul masrafları karşılanmıştır.

İSTANBUL:

Merkez şube 15.100.000.000.-TL,
Bakırköy şubesi 2.175.000.000.-TL,
Beşiktaş şubesi 500.000.000.-TL,
Beyoğlu şubesi 3.650.000.000.-TL,
Şile şubesi 121.000.000.-TL tutarında olmak üzere giysi, yiyecek, hijyenik ürünler, tekerlekli iskemle gibi muhtelif yardım malzemeleri depremzedelere ulaştırmıştır.

Bakırköy şubesi 25.08.1999 tarihinde Ankara'daki Türk Medyası Deprem hesabına 100.000.000.-TL yatırılmış, Avcılar İHKİP Endüstri Meslek Lisesi'ne afetzede çocukları için 75.000.000.-TL yardım yapılmıştır.

Eyüp şubesi tarafından depremzedelere yardım için TRT'nin açtığı hesaba 2.500.000.000.-TL aktarılmıştır.

Fatih şubesi tarafından depremzedelere 2.000.000.000.-TL tutarında giyecek, 200.000.000.-TL tutarında muhtelif kullanım malzemesi ile İstanbul'a gelerek akrabalarının yanına yerleşen 12 aileye 600.000.000.-TL nakdi yardım yapılmıştır.

Kadıköy şubesi tarafından Kadıköy Kaymakamlığı'nın açtığı yardım hesabına 200.000.000.-TL yatırılmış; 186.000.000.-TL tutarındaki muhtelif yardım malzemesi Adapazarı'na gidilerek bizzat dağıtılmıştır.

Kartal şubesi Gebze ve Darıca'dan gelerek Bayramoğlu Emekli Sandığı tesislerine yerleştirilen 400 depremzede için 6.490.000.000.-TL lık yiyecek, temizlik malzemesi, giyecek ve jeneratör alınmış, ayrıca depremden evi hasar görmüş depremzede 100.000.000.- TL lık yardım sağlanmış, Merkez şubeye destek olarak 300.000.00.- TL sağlanmış, 300.000.000.-TL lık et ve erzak alınmıştır.

Pendik şubesi 500.000.000.-TL aynı ve maddi yardım yapmıştır.

Üsküdar şubesi 85.000.000.-TL tutarında su ve meyve suyu ile muhtelif giysi yardımı göndermiş, Kaymakamlık yardım hesabına 50.000.000.-TL aktarmıştır.

İZMİR:

Bergama şubesi tarafından toplanan her türlü ihtiyaç malzemesi 5 kamyonu yüklenerek deprem bölgesine gönderilmiştir.

Dikili şubesi tarafından deprem yardımı olarak 20.09.1999 tarihinde 75.000.000.-TL dernek hesabına aktarılmıştır.

Karşıyaka şubesi tarafından Genel Merkezimizce yaptırılmakta olan 12 dairesel çok amaçlı eğitim merkezi inşaatı için Genel Merkez hesabına 01.09.1999 tarihinde 250.000.000.-TL yatırılmıştır.

Kuşadası şubesi tarafından deprem yardımı olarak 27.08.1999 tarihinde 190.650.000.-TL dernek hesabına aktarılmıştır.

Tire şubesi tarafından toplanan her türlü ihtiyaç malzemesi İlçe Kaymakamlığı aracılığıyla deprem bölgesine gönderilmiştir.

KARS:

Deprem yardımı olarak 07.09.1999 tarihinde 500.000.000.-TL dernek hesabına aktarılmıştır.

KIRŞEHİR:

Deprem yardımı olarak 250.000.000.-TL dernek hesabına aktarılmıştır.

Valiliğin yardım için açmış olduğu hesaba 500.000.000.-TL yatırılmıştır.

KÜTAHYA:

Genel Merkezimizce yaptırılmakta olan 12 dairesel çok amaçlı eğitim merkezi inşaatı için Genel Merkez hesabına 500.000.000.-TL yatırılmıştır.

Yardım için Valilik hesabına 23.08.1999 tarihinde 90.000.000.-TL yatırılmıştır.

Tavşanlı şubesi tarafından 100.000.000.-TL tutarında ekmek depremin birinci günü Yalova Çınarcık'a

gönderilmiştir.

Tavşanlı'da bulunan yüksek okulu kazanan bir depremzede öğrenci derneğe ait yurda ücretsiz olarak yerleştirilmiştir.

MANISA:

Depremzedelere yardım için TRT'nin açtığı hesaba 23.08.1999 tarihinde 1.000.000.000.-TL aktarılmıştır.

Depremzedelere giysi yardımı yapılmıştır.

Soma şubesi tarafından toplanan giysi, temizlik ve bebek ihtiyaç malzemesi, su gibi muhtelif yardım depremzedelere ulaştırılmıştır.

NEVŞEHİR:

Genel Merkezimizce yaptırılmakta olan 12 dairesel çok amaçlı eğitim merkezi inşaatı için Genel Merkez hesabına 500.000.000.-TL yatırılmıştır.

Deprem yardımı olarak 26.08.1999 tarihinde 150.000.000.-TL dernek hesabına aktarılmıştır.

Niğde Valiliği kanalıyla deprem bölgesine 200.000.000.-TL tutarında battaniye gönderilmiştir.



Türk ve yabancı yardım ekiplerinin çalışmalarında yüzlerce insanımız enkaz altından çıkılarak kurtarıldı.
Fotoğraf: İHA

OSMANCIK Şubesi

Deprem yardımı olarak 14.09.1999 tarihinde 20.000.000.-TL dernek hesabına aktarılmıştır.

SAMSUN:

Deprem yardımı olarak Genel Merkez hesabına 02.09.1999 tarihinde 225.000.000.-TL yatırılmıştır.

SİNOP:

Lisede okuyan 7 öğrenciye kıyafet temin edilmiştir.

01.09.1999 tarihinde 53 çocuk sünnet ettirilmiştir.

SİVAS:

Deprem yardımı olarak Genel Merkez hesabına çok amaçlı eğitim merkezi inşaatı için 27.08.1999 tarihinde 270.000.000.-TL yatırılmıştır.

TEKİRDAĞ

Lüleburgaz şubesi tarafından Genel Merkezimizce yaptırılmakta olan 12 daireselik çok amaçlı eğitim merkezi inşaatı için Genel Merkez hesabına 29.09.1999 tarihinde 500.000.000.-TL yatırılmıştır.

Depremzedelere 65. Tuğay Komutanlığı aracılığıyla 100.000.000.-TL tutarında kırtasiye malzemesi yardımı yapılmıştır.

TOKAT:

Deprem yardımı olarak 23.08.1999 tarihinde 150.000.000.-TL dernek hesabına aktarılmıştır.

Şube Başkanı Aysel Yoğurtçuoğlu, şahsı adına, dernek hesabına 24.08.1999 tarihinde 100.000.000.-TL yatırmıştır.

YOZGAT:

Deprem yardımı olarak 03.09.1999 tarihinde 300.000.000.-TL dernek hesabına aktarılmıştır.

ZONGULDAK

Depremzedeler için Zonguldak Valiliğince kurulan Deprem Kriz Masasına 450.000.000.-TL, ayrıca Genel Merkez hesabına 50.000.000.-TL yatırılmıştır.

Alaplı şubesi tarafından depremzedelere yardım için İlçe Kaymakamlığı'nın açtığı hesaba 20.08.1999 tarihinde 300.000.000.-TL aktarılmıştır.

Devrek şubesi tarafından depremzedelere yardım için TRT'nin açtığı hesaba 250.000.000.-TL aktarılmıştır.

TL dernek hesabına aktarılmıştır.

8 çift kişilik yatak, 40 mont ve muhtelif giyim eşyaları depremzedelere dağıtılmıştır.

Depremzede bir öğrenciye öğrenim yılı boyunca ayda 5.000.000.-TL burs verilmesi, ayrıca Karaelmas Üniversitesi'ni kazanan 13 depremzede öğrenciye branşlarına göre yardım yapılması kararı alınmıştır.

Kdz. Ereğli şubesi tarafından Genel Merkezimizce yaptırılmakta olan 12 daireselik çok amaçlı eğitim merkezi inşaatı için Genel Merkez hesabına 23.10.1999 tarihinde 1.000.000.000.-TL yatırılmıştır.

İZMİR

Bornova Şubesi: 22 10 1999 tarihinde kalan 400 milyon TL'sini depremzedeler için yollamıştır.

ERZURUM

Merkez: Deprem bölgesi için 250 milyon TL. göndermiştir.

DENİZLİ:

Merkez: Deprem bölgesi için 500 milyon TL. göndermiştir.

ESKİŞEHİR

Merkez: 100 adet battaniye, 150 adet erzak, 100 adet bay-bayan iç çamaşırı, bebek maması-bezi ve ilaç yardımı yapmıştır. Bu yardım tutarı 1 663 559 134

TL. sıdır. Ayrıca deprem bölgesi için 500 milyon TL. Merkez hesabına göndermiştir.

KIRKLARELİ:

Babaeski Şube: Deprem bölgesi için 100 milyon TL. göndermiştir. Ayrıca 240 milyon TL. Kırklareli Kriz Masasına, Babaeski halkından sağlanan 620 milyon TL. sı ise deprem bölgesine gidilerek doğrudan depremzedelere dağıtılmıştır.



KARABÜK

Merkez tarafından kalp hastası Gökhan Gündoğan'a 16.08.1999 tarihinde açık kalp ameliyatı yaptırılmış, hasta, 23.08.1999 tarihinde taburcu olarak sağlığına kavuşmuştur.

Karabük'e göç eden bir depremzedeye 1 yıllığına kirasız olarak ev temin edilmiş, bir başka depremzedeye ihtiyacı olan buzdolabı temin edilmiştir.

Deprem yardımı olarak 100.000.000.-

DEPREM SÖZLÜĞÜ

ARTÇI DEPREM (Aftershock): Ana sarsıntıdan sonra yer kabuğunda bozulan dengenin sağlanması için meydana gelen küçük deprem.

AKTİF SİSMİK KUŞAK (Seismic Belt): Uzunlamasına uzanan deprem kuşağı. Dünya depremlerinin yüzde 60'ı Pasifik Çevrimi Kuşağı'nda ortaya çıkar.

ASİSMİK (Aseismic): Sismik olmayan, depremlerle ilgisiz.

EN BÜYÜK DEPREM (Great Earthquake): Richter ölçeğinde 8 ve üstünde büyüklüğü olan deprem.

BÜYÜK DEPREM (Major Earthquake): Richter ölçeğinde büyüklüğü 7 ile 7.99 arasında olan deprem.

BÜYÜKLÜK (Magnitude): Bir depremin kuvvetinin yada ortaya çıkardığı gerilim enerjisinin sismografik gözlemlere dayanılarak ölçümü. 1935'te Charles Richter tarafından geliştirilen logaritmik bir ölçeği temel alır.

CİSİM DALGASI (Body Wave): Dünya'nın içme özelliğine sahip olan sismik dalga. P ve S dalgaları cisim dalgalarıdır.

ÇEKİRDEK (Core): Dünya'nın en içteki katmanı, iç çekirdek katıdır ve 1300 kilometrelik bir yarı çapa sahiptir. Dünya'nın yarı çapı 6 bin 371 kilometredir. Dış çekirdek sıvıdır ve yaklaşık olarak 2 bin 300 kilometre kalınlığındadır. S dalgaları dış çekirdekte geçmez.

DENİZ DALGALARI (Tsunami): Okyanus tabanında meydana gelen büyük çaplı hareketlenme sonucu ortaya çıkan dev deniz dalgaları.

DEPREM (Earthquake): Yerin, yüzeyin altındaki kayaların ani hareketi sonucunda silkinmesi.

DEPREM FIRTINASI (Earthquake Swarm): Sınırlı bir alanda ve sürede gerçekleşen, ana şoktan ayrı, bir dizi küçük deprem.

ELESTİK DALGA (Elastic Swarm): Bir tür elastik deformasyon (etki eden güçler, ortadan kalktığına yok olan bir şekil değişikliği) sonucu ilerleyen dalga. Sismik dalgalar buna örnektir.

EPİSANTİR-MERKEZÜSTÜ (Epicenter): Yerkabuğu içinde bulunan odak noktasının, yer yüzündeki iz düşümü.

FAY "KIRIK" (Fault): Yerkabuğu ve üst mantoda, kaya tabakalarının, koptuğu ve kaynadığı yerdeki zayıf nokta. Başka bir deyişle, yerkabuğundaki deformasyon enerjisinin artması sonucu, kayaç kütlelerinin, bir kırılma düzlemi boyunca yerlerinden kaymasıyla ortaya çıkan kırık. Faylar, depremler sonucunda ortaya çıkar. Depremlerde, Daha önceden var olan faylar boyunca ortaya çıkar.

FAZ (Phase): Farklı bir tür sismik dalganın gelişini belirleyen ve sismogramda görülen bir hareket yada osilasyon.

İLK VARİŞ (First Arrival): Bir kaynaktan gelen sismik dalgaya atfedilen ilk kayıtlı sinyal.

KIRILMA (Refract): Bükülme yada yön değiştirme.

KITASAL KAYMA (Continental Drift): İlk kez Alfred Wegener tarafından öne sürülen ve dünya kıtalarının başta tek bir parça olduğunu söyleyen kuram. Kara parçaları, buradan koparak, uzaklaştı ve kıtaları oluşturdu.

MERKEZİ VARİŞ AÇISI (Central Angle): Merkez üssü, yerin merkezi ve kayıt istasyonu arasındaki açı.

ODAK (Focus, Hypocenter): Depremin yerkabuğu içinde başladığı ve enerjinin açığa çıktığı nokta.

ODAK (Focus): Bir depremin ilk hareketinin ve elastik dalgalarının kaynağı olan yerin içindeki nokta.

ODAK UZAKLIĞI: Yeryüzündeki bir noktadan, odağa olan uzaklık.

ÖNCÜ DEPREM (Foreshock): Daha büyük bir depremden yada ana şoktan birkaç saniye yada birkaç hafta önce gelen ve büyük depremin kırılma alanının içinde yada yakınında ortaya çıkan küçük titreme.

PERİYOT (Period): İki dalga tepesi arasındaki zaman.

RICHTER ÖLÇEĞİ (Richter Scale): Bir depremin kuvvetini ölçmeye yarayan sistem. 1935'te Charles Richter tarafından geliştirilmiştir. Matematiksel formüllerden oluşur, fiziksel bir araç değildir.

SİSMİK (Seismic): Depremlerle ilgili olan.

SİSMİK DENİZ DALGASI (Seismic Sea Wave): Denizaltı depremi sonucu ortaya çıkan tsunami.

SİSMİK KAYNAK (Seismic Source): Deprem tehlikesi yaratabilecek bölgeler. Bu bölgeler, uygulamada nokta, çizgi ve alan biçiminde dönüştürülmüşlerdir.

SİSMİK SABİT (Seismic Constraint): Deprem riskiyle ilgili yapı kodlarında, bir binanın dayanması gereken hızlanma değeri.

SİSMİK ZON (Seismic Zone): Depremlerin olduğunun bilindiği bölge.

SİSMOGRAF (Seismograph): Yer hareketlerini, özellikle de depremleri kaydeden cihaz.

SİSMOGRAM (Seismogram): Depremin bir sismograf tarafından kaydedilen, yazılı kaydı.

SİSMOLOG (Seismologist): Deprem bilimci.

SİSMOMETRİ (Seismometry): Depremlerle ilgili ölçümleri konu alan dal.

ŞİDDET (Intensity): Her hangi bir derinlikte olan bir depremin, yeryüzünde hissedildiği bir noktadaki gücünün ölçüsü. Deprem şiddetini belirlemek için yapılan ve depremin insan, eşya, yapı ve yere yaptığı etkilerin derecesine dayanan ölçek. Şiddet yalnızca depremin büyüklüğüne değil merkez üssünden uzaklığına ve o yerin yapısına bağlıdır.

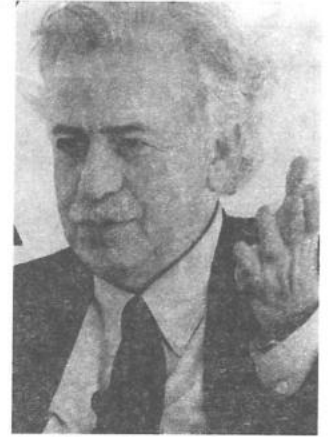
TEKTONİK (Tectonic): Yer kabuğunun biçim değiştirilmesi sonucunda ortaya çıkan yapıya ilişkin. (Yapı: Kayaç kütlelerinin kırılma, kırılma gibi biçim değiştirme olayları sonucu birbirleriyle ilgili durumları)

TEKRARLAMA ARALIĞI (Recurrence Interval): Sismik olarak aktif bir bölgede depremler arasındaki ortalama süre.

YANSIMA (Reflect): Bir yüzden sekme.

YIRILMA ZONU (Reapture Zone): Bir deprem sırasında faylanmanın meydana geldiği yeryüzü alanı. Topluğüne başından, yüzlerce kilometrelik bir alana kadar değişebilir.

ZEMİN İVMESİ (Ground Acceleration): Zemin üzerindeki bir birim kütlenin üzerine deprem nedeniyle gelen kuvvetin ölçüsü olan zemin hareket parametresi. Deprem sırasında yapıyı etkileyen yanal yükler, zemin ivmesinin sonucu olarak ortaya çıktığından, yapı mühendisliğinde en yaygın kullanılan parametre, en büyük zemin ivmesidir.



Prof. Dr. Ahmet Mete Işıkara



Ülkemizde 17 Ağustos Marmara, 12 Kasım Düzce, Bolu ve Kaynaşlı'da meydana gelen asrın depreminde zarar görmüş olan Bolu, Düzce, Yenişehir, Alaplı, İnegöl, Gemlik, Akçakoca, Sapanca, Karasu, Hendek, Geyve, Akyazı, Mudanya, M. Kemalpaşa, Orhangazi, Adalar, Bakırköy, Beşiktaş, Beykoz, Eminönü, Fatih, Eyüp, Kadıköy, Kartal, Pendik, Silivri, Şişli, Üsküdar, Sarıyer, Körfez, Kandıra, Gölcük, Gebze'deki üyelerimize geçmiş olsun dileklerimiz ile yaralananlara acil şifalar hayatını kaybedenlere rahmet, yakınlarına sabırlar dileriz.

**TÜRKİYE YAR-
DIM SEVENLER
DERNEĞİ GE-
NEL MERKEZİ
ADINA BAŞKAN**



BİRSEN ELDEM

.....
TÜRKİYE YARDIM SEVENLER DERNEĞİ Genel Merkez, Merkez ve Şubelerinin katkılarıyla Adapazarı Ferizli ilçesinde çok amaçlı eğitim merkezi inşaatı 120 bin \$ karşılığı yaptırılmakta olup, toplam 12 dairelik inşaatın, iki dairesi çok amaçlı eğitim merkezi, on dairesi öğretmen lojmanı olarak gerçekleştirilmesi düşünülen inşaat hızla tamamlanmaktadır. Zemin etüdü ayrı bir önem verilerek yaptırılan inşaatın protokol çalışmaları Adapazarı Valiliği ile tamamlanmıştır.



İşaretli Blok; Genel Merkez, Merkez ve Şubelerinin katkılarıyla Adapazarı Ferizli ilçesinde yapılan Çok Amaçlı Eğitim Merkezi inşaatıdır.



Genel Merkez



Akhisar



Küçükkuyu



Küçükkuyu



Babaeski



Genel Merkez



Genel Merkez

GÖRDÜK-YAŞADIK, "TARİH TEKERRÜR'DEN İBARET" OLMAMALIYMIŞ!

Çağımızda "Tarih tekerrürden ibarettir" anlayışı yerini "Tarihi anlamayan onu bir daha yaşamak zorundadır" (Goethe) anlayışına bırakmaktadır.

Herşeyin çok pahalı olduğu Ülkemizde, İnsan ucuz olduğu için trafikte, iş kazasında, doğal afetlerde, toplumsal afetlerde ölen insan sayısının bilançosu acaba nedir?

Galiba bizler bu ülkede tesadüfen yaşıyor, tesadüfen ölüyoruz! Acı olanda zaten bu! Oysa insanlık tarihi hep doğa karşısında kazanılan başarılarından oluşmuştur. İnsan hep doğa'nın karşısına kendi yarattığı teknoloji ile çıkmıştır. İnsan - Doğa ve Teknoloji ilişkisini yakından yaşamıştır. Yine deprem bölgesinden yükselen çığlıklar ise insanlığın çığlığıdır. Bu da geleceğin eskisi gibi olmayacağını üstünkörü hesaplaşmaların yerini köktenci çözümlerin alması gerekli düşüncesini getirmiştir.

Türkiye'de depremle birlikte pekçok şeyin enkaz altında kaldığı ama felaketten doğan belki de olumlu sonuçlardan önemli bir tanesinin dayanışma, sivil dayanışma olduğu ortaya çıkmıştır. Bu acının kolay, kolay unutulmayacağı bilinciyle, bir kez daha tüm milletimizin depremde hasar gören tüm merkez ve şubelerimize geçmiş olsun ve baş sağlığı dileklerimizi yineler.

Saygılar sunarız.

Genel Merkez Basın Yayın ve
Halkla İlişkiler Kolu





Yardımcı - Yardım

YAYIN KURULU

TÜRKİYE YARDIM SEVENLER DERNEĞİ GENEL BAŞKANI

BİRSEN ELDEN

BASIN YAYIN KOLU BAŞKANI

FÜSUN BALKAYA

MÜŞAHİT ÜYE

HASİBE İMRE

ÜYELER

ASİYE SANİN, GÜNEŞ AKMEN, YÜKSEL OKAN, PERİHAN YÜCESOY, SEMA KUT, TÜRKAN AYTUNA, ZERRİN KALELİ

HAZIRLIK VE BASKI

ARMONİ 0 312 232 19 15

* Üye isimlerinde alfabetik sıra izlenmemiştir.