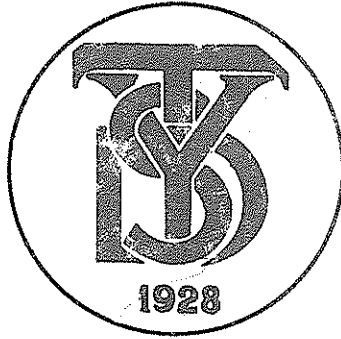
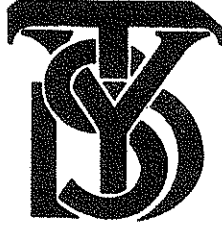

TÜRKİYE YARDIM SEVENLER DERNEĞİ



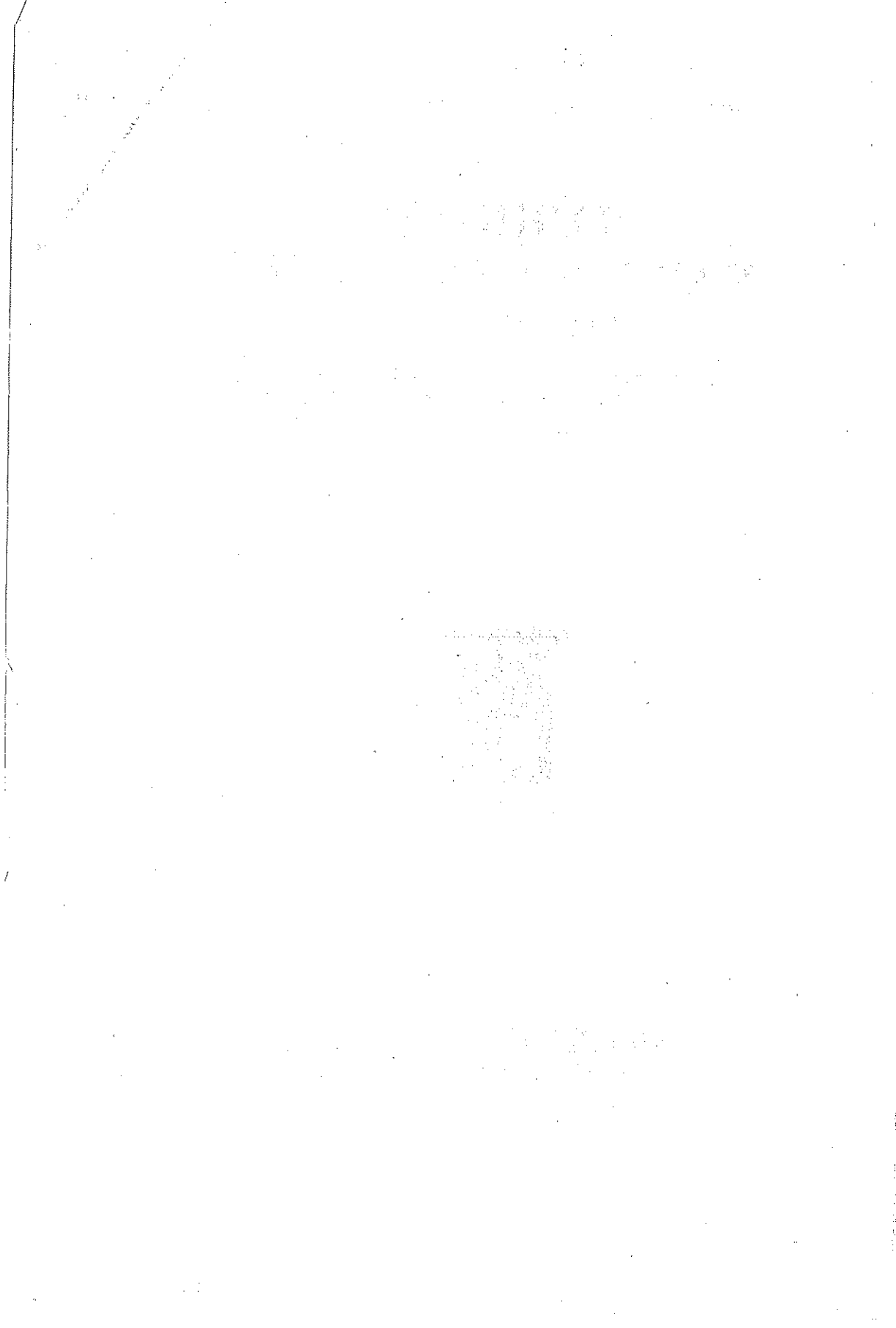
1988-1989 YILLARI
ÇALIŞMA VE HESAP
RAPORU

**TÜRKİYE
YARDIM SEVENLER
DERNEĞİ
GENEL MERKEZİ
62.YIL**



1928

**56.GENEL KURULA
SUNULAN RAPOR**





*"Kadının yoksulu olmaz,
kaden Bizatihi bir varlıktır."*

Mustafa Kemal Atatürk



DERNEĞİMİZİN HAYATTA OLAN TEK KURUCU ÜYESİ SAYIN MEVHİBE İNÖNÜ'NÜN BEYANNAMESİ

Türk Kadını,

Türk Vatanının, her Türk ferdinden gündelik işleri dışında büyük hizmetler beklediği günlerdeyiz.

Böyle günler kadın, erkek bütün Türk milletine şuur ve hamle veren günlerdir.

Türk kadını her büyük günde, erkeğin yanındadır ve erkeğine eştir.

Bu ezeli hasleti yeniden meydana koymak fırsatı gelip çatmıştır.

Yardım Sevenler Derneği Cemiyeti sizlere Milli Müdafaa hizmetinde gönüllü hastabakıcı olmak, askeri hastanelerinin muhtelif servislerinde vazife almak, ordunun ihtiyaçları olan malzemeyi hazırlamak ve dikmek için Ankara'daki ilk tecrübeler ile muvaffakiyetli imkanlar hazırlamış ve rehber olmuş bulunmaktadır.

Her şehirde buna benzer imkanlar vardır.

Bütün Türk kadınlarını cemiyet hayatına yararlı milli müdafaa hizmetlerine hazır olmaya davet ediyorum.

MEVHİBE İNÖNÜ

1943

ÖNSÖZ

Saygıdeğer konuklarımız, değerli delege arkadaşlarımız ve Yardımsevenler ailesinin çok sevgili üyeleri,

GENEL MERKEZİMİZİN 56.GENEL KURULUNA HOŞ GELDİNİZ

Raporumuzun başlangıcını, iç kapak konumuzdan tarihi bir belge teşkil etmektedir.

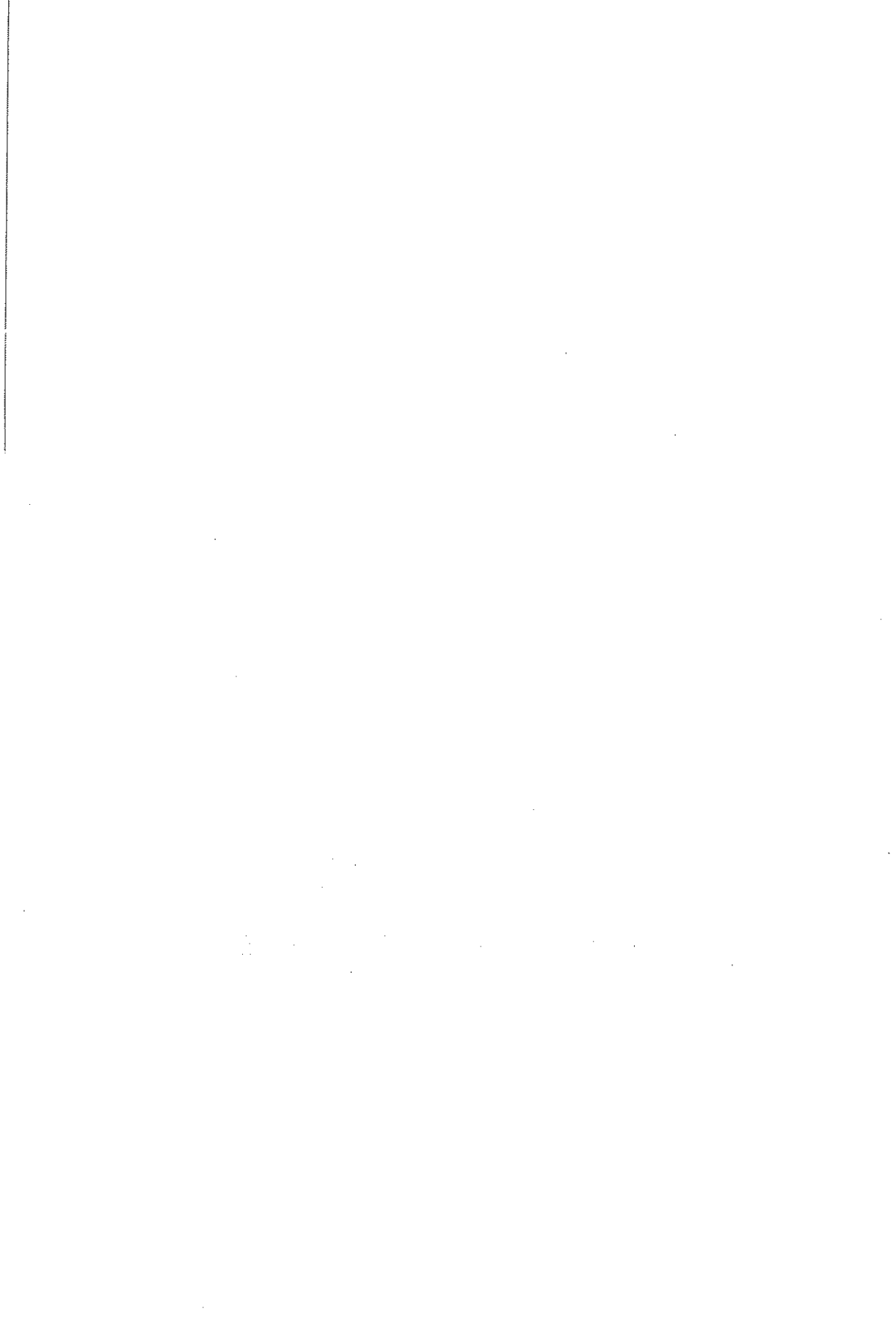
Bu vesile ile 62 yıldır onur duyduğumuz Derneğimizin hayatta kalan tek kurucu üyesi Sayın Mevhibe İnönü Hanımefendiye şükranlarımızı arz etmeyi bir vefa borcu bilmekteyiz.

19 Şubat 1928'de Kurulan Derneğimize ilk Saygınlık Ulu Önder Atatürk tarafından aşılarmış ve büyük Millet Meclisi üyeleri Derneğimiz Kurucuları şahsında Türk Kadınıni ayakta alkışlıyarak selamlamışlardır.

Atatürk'ün tüm Türk kadınıni yücelten veciz cümlesi anıtlaşarak Derneğimiz girişini süslemektedir.

Böylece, Türkiye Yardım Sevenler üyeleri tüm yurt safinda bu onura layık olabilmek için 62 yıldır fevkalade özveri ile çalışarak Derneğimize Türk ulusunun hayatında özel bir minnet yeri yaratmışlardır. Şu anda ebediyete intikal eden tüm değerli başkan ve üyelerimizi saygı ve rahmetle anıyoruz.

56. Genel Kurulumuzda sizlerle birlikte olmanın mutluluğu içinde saygılar sunar, sizlerin değerli fikirleri ile daha da güçlenecek kongremize başarılar dileriz.



TÜRKİYE YARDIM SEVENLER DERNEĞİ GENEL MERKEZİ
56.GENEL KURUL GÜNDEMİ

- 4 Mayıs 1990 Cuma : Türk Standartları Enstitüsü Toplantı Salonu
- Saat 12.30 : Dosyaların Teslimi.
- Saat 13.30 : Kongrenin açılışı.
- 1- : Kongre Divanı seçimi
 - 2- : Saygı duruşu
 - 3- : Genel Başkanın açış konuşması
 - 4- : 1988-1990 yılları çalışma ve denetici raporlarının okunması.
 - 5- : Hesap-Bütçe, Dilek ve Tüzük Tadili Komisyonlarının seçimi ve çalışmalarının başlaması.
- Saat 16.30 : Anıtkabir ziyareti.
- 5 Mayıs 1990 Cumartesi : Vakıflar Bankası Genel Müdürlüğü Toplantı Salonu
- Saat 10.00
- 1- : Merkez ve Şube Raporlarının okunması ve tartışılması.
 - 2- : Genel Merkez ve Merkez Şube Raporları üzerinde tartışma
 - 3- : Serbest dilekler.
 - 4- : Komisyon raporlarının okunması ve tartışılması.
- 6 Mayıs 1990 Pazar : Vakıflar Bankası Genel Müdürlüğü Toplantı Salonu
- Saat 10.00
- 1- : Komisyon raporlarının tartışmasının devamı.
 - 2- : Genel Merkez Üyeleri ve Denetçilerin ibrası.
 - 3- : 1990-1991 yılları taslak bütçenin okunması, tartışılması ve onaylanması.
 - 4- : Onursal üye rozetlerinin ve ödülllerinin verilmesi.
 - 5- : Genel Merkez Kurulu Üyelerinin ve Denetçi Üyelerinin seçimi.
 - 6- : Kapanış.

GENEL MERKEZ YÜRÜTME KURULU ÜYELERİ

Genel Başkan	ELDEM Birsen
II. Başkan	KAYA Gülay
Genel Sekreter	İMRE Hasibe
Genel Sekreter Yar.	ERSİN Perihan
Muhasip Üye	ESEN Düriye
Vezneci Üye	İNAL Namıka
Üye	ARIKOĞLU Müzehher
Üye	SANİN Asiye
Üye	KALELİ Zerrin

GENEL MERKEZ YÖNETİM KURULU ÜYELERİ

AKLAN Leman	KALELİ Zerrin
AKINER Behice	KAYA Gülay
ARIKOĞLU Müzehher	KİPER Sabahat
AYTUNA Türkan	KUŞÇU Sabiha
AKMEN Güneş	KUT Sema
BIÇAK Cevriye	OKAN Yüksel
ELDEM Birsen	ONARCAN Sema
ERSİN Perihan	ÖZAL Semra
ENGİN Binnaz	ÖZDEN Kamil
ERTÜZÜN Ayla	ÖZEL Sevinç
ESEN Düriye	SANİN Asiye
ESKİYAPAN Sunay	SERTALP Erol
GÖKÇEDAĞ Lamia	ŞARLAK Gökçen
GÖNENÇ Asiye	TANRISINIBİLİR Suna
GÜNGÖR Cahide	TÜRKEL Perihan
İLTER Sevim	YAVUZÇETİN Müşerref
İMRE Hasibe	YÜCESOY Perihan
İNAL Namıka	

GENEL MERKEZ SEKRETERLERİ

YÜCESOY Perihan	KALELİ Zerrin
-----------------	---------------

GENEL MERKEZ MÜFETTİŞLERİ

AKLAN Leman	ÖZDEN Kamil
-------------	-------------

GENEL MERKEZ MURAKIPLARI

ATALAY Tevfik	ERDEM Abdullah	MİLLİ Tahsin
---------------	----------------	--------------

KOL BAŐKANLARI

Ana - Çocuk Saęlıęı Kolu

Başkan : Sn. Semra ÖZAL

Basın - Yayın halkla İlişkiler Kolu

Başkan : Sn. Türkan AYTUNA

Biçki - Dikiş Kolu

Başkan : Sn. Perihan TÜRKEK

Depo Kolu

Başkan : Sn. Yüksel OKAN

Gelir Kolu

Başkan : Sn. Cahide GÜNGÖR

Gerçekleřtirme Kolu

Başkan : Sn. Müşerref YAVUZÇETİN

Hukuk ve Planlama Kolu

Başkan : Sn. Kamil ÖZDEN

Sosyal Yardım Kolu

Başkan : Sn. Sabahat KİPER

Yetiřkin Eęitimi Kolu

Başkan : Sn. Perihan YÜCESOY

Yurt Kolu

Başkan : Cevriye BIÇAK

Yuva Kolu

Başkan : Sn. Binnaz ENGIN

Huzur Evi Komisyonu

Başkan : Sn. Türkan AYTUNA

ÇALIŞMA RAPORU

Çok değerli bir hizmet meş'alesi olarak bizlere emenat edilen 1988—1989 çalışma dönemini Derneğimizin geleneklerine sadık kalarak, ancak daha da ileri götürmek arzusu ve çabası ile tamamlamış bulunuyoruz.

Çalışmalarımızda, Dernekler Yasası ve bağlı olduğumuz diğer yasa ve yönetmeliklerle, tüzüğümüze tam uyum sağlamak çabası yanında, türünde tek olan bir hizmet sunma geleneğini korumaya büyük özen gösterilmiştir.

Zira, Türkiye Yardım Sevenler Derneğinin 62 yıllık hizmet evrimi dikkatle incelendiği zaman insancıl duygularla kurulmuş 18 ve 19. asırların dinsel ve ahlak kurallarından esinlenen klasik "yoksula yardım derneğinden" hemen soyutlandığı görülmektedir.

Sosyal hizmet kavramına anlam kazandıran insan onuruna saygı anlayışından esinlenen "EMEK KARŞILIĞI YARDIM" ilkemiz, Tüzüğümüz gâyesinin ilk maddesini teşkil etmektedir.

Kişilerde yaşadığı topluma katkıda bulunma şuurunun gelişmesini daima ön planda tutan bizler, insanlara balık vererek bir öğün doyurma yerine, balık tutmayı öğreterek kişisel ve toplumsal saygınlığını korumaktayız.

Ulusumuzun tarihi boyunca kurduğu sosyal hizmet veren vakıf ve kurumlar, hazır biçilmiş kaffan olarak batı dünyasınca hemen benimsenmiş ve bugün kendi bünyelerinde uygulanan klise vakıflarına dönüştürülmüştür. Selçuklu ve Osmanlı döneminde Sultanlar, Prensesler adına kurulan bu hizmet Kurumlarından farklı olarak, Cumhuriyetten sonra yepyeni bir anlayışla kurulan derneğimizin çalışmaları ve yarattıkları eserler yüce Türk Ulusuna künyelenmiştir.

Bu çalışma ve hizmet anlayışı içinde Genel Merkez Yürütme Kurulumuz toplam 90 oturumunda 1345 karar almış ve Genel Merkez Yönetim Kurulu kararı ile uygulamıştır. Genel Merkez Yönetim Kurulumuz ise 55 oturum yaparak 488 karar almış ve titizlikle uygulanmasını temin etmiştir. Amacımız, hiç bir başvurunun cevapsız bırakılmıyarak, Derneğimize bağlanan umut ve güveni sarsmamaktır. bölgemiz dışındaki Yardım talepleri ilgili Merkez ve Şubelerimize havale edilerek her derde çözüm bulunmaya çalışılmıştır. bu anlayışla hizmet eden tüm Merkez ve Şubelerimize teşekkür etmek isteriz.

— 1988 Çalışma dönemi başında üye kayıt defterimiz tek tek taranarak, üyeliğin sadece kayıttaki kalan bir olgu olmayıp çalışmalarımıza ve gelirimize daha ciddi bir katkı imkanı sağlayacak bir işlev kazandırılmıştır. Diğer bir ifade ile 1988 yılı için 600.000.-TL.sı öngörülen üye aidatımız 1988 de 1.820.300.-TL., 1989 yılında 2.361.150.-TL.sına yükseltilmiştir.

— Tek bir gönül olarak hizmet verdiğimiz Merkez ve Şubelerimizle daha yakın bir ilişki içinde olabilmek için Merkez ve Şubelerimizin adresleri yeniden tesbit edilmiş, böylece değişen adres ve isimler güncel hale getirilerek yazışmalardaki kopukluk giderilmiştir.

Diğer taraftan, Merkez ve Şubelerimizin dosyalarında yapılan inceleme ile gayri faal olan Merkez ve Şubelerimize yapılması gereken yasal işlemler yapılmış, bu konudaki eksiklikler giderilmiş ; fes edilen veya münfesiş sayılan Merkez ve Şubelerimizin evrak ve maddi varlıkları devralınmıştır.

Elde olmayan nedenlerle faaliyetini sürdüremiyen Merkez ve Şubelerin listesi aşağıda sunulmaktadır.

MERKEZLER

- 1 — ADIYAMAN
- 2 — BİTLİS
- 3 — HAKKARİ
- 4 — KIRKLARELİ
- 5 — MUŞ
- 6 — SİİRT
- 7 — TUNCELİ

ŞUBELER

- 1 — HENDEK
- 2 — SAPANCA
- 3 — SULTANHİSAR
- 4 — SUSURLUK
- 5 — EZİNE
- 6 — DARICA
- 7 — CİHANBEYLİ
- 8 — SİMAV
- 9 — BANAZ
- 10 — TURGUTLU
- 11 — SOMA
- 12 — ALAŞEHİR
- 13 — KULA
- 14 — TARSUS
- 15 — ÜNYE
- 16 — BOYABAT

Yasal süresi içinde kongrelerini yapan faal Merkez ve Şube adreslerimiz bastırılarak, tüm Merkez ve Şubelerimize gönderilmiştir.

Tüm kol yönetmelikleri ve idari birimlerimize ait yönetmelikler, Mevcut Yasalar ışığı altında yeniden düzenlenmiş ve çalışmalarımızın bu yönetmeliklere tam uygunluğu sağlanmıştır.

Öteyandan, en ciddi ve gerçekçi tahminleri dahi başarısız kılacak şekilde artan fiyatlar karşısında azami tasarrufa riayet edilmiş, Derneğe tek kuruluş dahi kaybettirmeyecek önlemler alınmaya gayret edilmiştir.

NETAŞ tarafından Derneğimize bağışlanan ve monte edilen 10.000.000.- TL. sı değerindeki Şefsekreter telefon sistemi ile hem telefon masrafı kontrol altına alınmış hem de çağdaş bir kominikasyon imkanına kavuşulmuştur.

Çalışmalarımızın en sevindirici bölümü, kuşkusuz 35 yıldır esaslı bir onarım görmiyen Dernek binamızın 5 katının sıhhi tesisatının, kız öğrenci yurdumuz, ana ve çocuk sağlığı merkezimiz, Sur Gündüz bakım evimizin banyo ve tuvaletlerinin yenilenmesi yanında ; ısı kaybına sebebiyet veren büyük camlar tuğla ile örülerek düzeltilmiş, çürüyen ve eskiyen kapıların tümünün değiştirilmesi temin edilmiştir.

Ayrıca komple boya ve badana yaptırılarak binamız iç açıcı bir görünümüne kavuşturulmuştur.

Kız öğrenci yurdumuzdaki eski ve kullanılmaz hale gelen gardoraplar tümü ile çağdaş çelik soyunma dolaplarına dönüştürülmüştür.

Dikiş Atölyemizde yaptırılan tacilat ve makine tanzimi ile çalışmalar daha da kolaylaştıracak ve hızlandırılacak modern bir iş yeri düzeni kurulmuştur.

Amacımız çalışanlarımıza hem huzurlu bir çalışma ortamı sağlamak, hem de onların sosyal refah düzeyini yükseltmek için gerekli tedbirleri almaktır.

Bu meyanda 1989 yılında TEKSİF Sendikası ile Toplu İş Sözleşmesi imzalanmış, personelimize birinci yıl % 60, ikinci yıl % 50 zam verilmesi hükme bağlanmıştır. Takdir edileceği gibi bize fevkalade ağır bir mali yük

getirmesine rağmen çalışanlarımıza bir imkan sağlamaktan büyük manevi huzur duymaktayız.

Derneğimizde gerçekleştirilen bu büyük onarım için bize 200.000.000.- TL. Devlet yardımı verilmesinde büyük katkıları olan Devlet Bakanı Sayın Cemil Çiçek, Eski Maliye ve Gümrük bakanı Sayın Ekrem Pakdemirli, Ankara Valisi Sayın Saffet Arıkan bedük ile bu onarım projesinde bize her türlü teknik yardımı en ağır hizmetlere kadar büyük bir özveri ile sunan Mimar Sayın Nejat Ersin'e en derin şükranlarımızı arz ederiz.

İDARİ VE MALİ İŞLER

Yasa ve tüzüğümüz gereği tutulması zorunlu defterler muntazam olarak tutulmaktadır.

Kadirşinaz halkımızın güven ve katkıları ile yıllardır hizmetini sürdüren Derneğimiz, muhasebe işlerinde ve yazışmalarında büyük titizlik göstermektedir. Elimizde olmayan nedenlerle vuku bulan hatalarımız için hoşgörünüze sığınırız.

Yazışmalarımızı gösterir liste aşağıda sunulmaktadır.

	Gelen Evrak	Giden Evrak
1988	286	1261
1989	397	895

1988 Yılında Merkez ve Şubelerimize 13 Genelge, faal üyelerimize 10 sirküler;

1989 yılında ise Merkez ve şubelerimize 16 genelge faal üyelerimize 12 sirküler gönderilmiştir.

DEMİRBAŞ KAYITLARIMIZ :

Ayniyat Talimatnamesi hükümlerine göre tutulmakta olan demirbaş kayıtlarımız toplamı :

1988 yılında	10.266.254.-
1989 yılında	43.528.657.-TL. ulaşmıştır.

Bu büyük artışın nedeni kız öğrenci yurdumuza alınan soyunma dolapları ile Şef-Sekreter telefon sisteminden kaynaklanmaktadır.

Yıl içinde miyadı dolan demirbaşlar için Yönetim Kurulu kararı ile terkin işlemi yapılmaktadır.

TEFTİŞ GÖREN MERKEZ VE ŞUBELERİMİZ :

Derneğimiz Tüzük Hükümleri ve Teftiş Yönetmeliği uyarınca Genel Merkez müfettişlerimiz ile Yönetim Kurulunca görevlendirilen Genel Merkez üyesi arkadaşlarımız aşağıdaki Merkez ve Şubelerimizi ziyaret ederek sorunlarını mahallinde incelemişler ve tereddüte düşülen hususları aydınlatmaya çalışmışlardır.

1988 YILINDA TEFTİŞ GÖREN MERKEZ VE ŞUBELER

Teftiş Gören Merkez ve Şubenin Adı Teftiş tarihi

1 - BURSA MERKEZİ	4.2.1988
2 - Orhan Gazi Şubesi	5.2.1988
3 - Gemlik Şubesi	5.2.1988
4 - Bigadiç Şubesi	13.4.1988
5 - BALIKESİR MERKEZİ	11.4.1988
6 - ADAPAZARI MERKEZİ	17.4.1988
7 - Hendek Şubesi	18.4.1988
8 - Burhaniye Şubesi	14.4.1988
9 - Bandırma Şubesi	12.4.1988
10 - Akyazı Şubesi	19.4.1988
11 - Ayvalık (Müstakil Şube)	15.4.1988
12 - Edremit Şubesi	16.4.1988
13 - Ceyhan (Müstakil Şube)	21.6.1988
14 - KAHRAMANMARAŞ MERKEZİ	19.6.1988
15 - İnegöl Şubesi	6.2.1988
16 - Yenişehir Şubesi	6.2.1988

1989 YILINDA TEFTİŞ GÖREN MERKEZ VE ŞUBELER

1 - KAYSERİ MERKEZİ	14.6.1989
2 - KIRŞEHİR MERKEZİ	12.6.1989
3 - YOZGAT MERKEZİ	10.6.1989
4 - NİĞDE MERKEZİ	9.6.1989
5 - AKSARAY MERKEZİ	7.6.1989
6 - Bafra Şubesi	23.5.1989
7 - Sinop Şubesi	25.5.1989
8 - SAMSUN MERKEZİ	27.5.1989
9 - TOKAT MERKEZİ	29.5.1989
10 - AMASYA MERKEZİ	19.5.1989
11 - MERSİN MERKEZİ	21.5.1989
12 - SİVAS MERKEZİ	31.5.1989

Tüzüğümüzün 70.maddesi gereğince 1988 yılında Genel Merkez hissesi gönderen Merkez ve Şubeler:

Keşan	GİRESUN
NİĞDE	SAMSUN
TOKAT	ANTAKYA
ÇORLU	SİVAS
TEKİRDAĞ	Ayvalık
AĞRI	Söke
Ödemiş	BANDIRMA
TRABZON	Anamur
ERZURUM	Edremit
Gemlik	Düzce
MARDİN	ESKİŞEHİR

1989 YILINDA GENEL MERKEZ HİSSESİ GÖNDEREN ŞUBE VE MERKEZLER

MERZİFON	URFA
Akhisar	ANTAKYA
TRABZON	SAMSUN

Keşan
Ödemiş
GİRESUN
AYDIN
Kadıköy
Babaeski
TOKAT
Düzce
ADANA
Alaplı
Bandırma
Tekirdağ
Eminönü

Denizli
AMASYA
Söke
UŞAK
Bandırma
Eminönü
Beykoz
Eyüp
Beyoğlu
Şişli
Çorlu
Yalova
İZMİR

DERNEĞİMİZE BAĞIŞLAR VE YARDIMLARIMIZ

Vatandaşlarımızın bağışları ile yardımlarımız, bilanço ve gelir-gider hesapları ile Sosyal Kolumuzun raporunda detaylı olarak belirtildiği için ayrıca burada zikredilmemiştir.

19. ŞUBAT KUTLAMA HAFTAMIZ

Derneğimizin kuruluş günü olan 19 Şubat'la başlayan hafta her yıl çeşitli sosyal ve kültürel etkinliklerle ve coşku ile kutlanmaktadır.

Bu yılki sosyal etkinlikler arasında Aile Planlaması Derneği Müdürü Sayın Dr.Semra Koral ve Çevre Sağlığı Müsteşarlığı Şube Müdürü Sayın Nevin Pamukçu ile Mamak Tuzluçayır semtinde yaptığımız eğitici faaliyetler yer almıştır.

Mamak Açıkalin ilkokulunda çevredeki ev hanımları ile yapılan toplantıda Çevre Sağlığı ve Aile Planlaması konularında aydınlatıcı bilgiler verilmiştir.

Kuşkusuz bütün 19 Şubat törenleri Atamıza saygı ile başlamaktadır. Bundan başka, Atamızın vefatından bu yana her yıl 10 Kasım'da ruhu için yoksullara gıda ve giyecek dağıtımı yapılmaktadır.

Ayrıca, 2 yıldır Genel Merkezimizde yapılan töreni takiben Kız öğrencilerimizle Atatürk ve İlkeleri konusunda söyleşiler yapılmıştır.

KARDEŞ DERNEKLERLE MÜŞTEREK ÇALIŞMALAR

Derneğimiz, başta kurucu üyesi bulunduğumuz Gönüllü Kuruluşlar Yetişkin Eğitim Vakfına üye dernekler olmak üzere diğer sosyal yardım dernekleri ve gönüllü kuruluşlarla iş birliği ve gönül birliği içinde çalışmaktadır.

Kadın Dernekleri Federasyonunun Mayıs 1990 ayında yapılacak Uluslararası Çevre Sempozyumunda çeşitli dernekler yanında Derneğimiz de çalışma komisyonlarında görev almıştır.

Ayrıca, Türk Hava Kurumu, Kızılay ve Verem Savaş Derneklerinin Kongrelerine Genel Başkanlık düzeyinde katılmış bulunuyoruz.

Derneğimiz teşkilatının bulunmadığı köylerden bize yapılan yardım talepleri, Köy Öğretmenleri Haberleşme ve Yardımlaşma Derneği ile müştereken karşılanmaktadır.

Dernek salonlarımız Meslek Kadınları Derneği ile diğer kardeş vakıf ve derneklerin toplantıları için her zaman açık bulundurulmaktadır.

YABANCI ÜLKE TEMSİLCİLERİ İLE TEMASLAR

23 Mayıs 1989 günü 14 Arap Ülkesi Sefireleri ile bir kermes düzenlenmiş ve büyük gelir sağlanmıştır.

Ayrıca, Avrupadaki Dış İşleri mensupları ile yazışma yapılarak 1990 yılında yapacakları kermes gelirini Derneğimize kanalize etmeleri istenmiştir.

Bundan başka Amerika'daki Türk Amerikan Dostluk Derneği ile temas kurularak çalışmalarımız tanıtılmış ve kendilerinden her yıl devam edeceği ifade edilen bağış sağlanmıştır.

BÖLGE TOPLANTISI

Türkiye Yardım Sevenler Derneği 6. Bölge toplantısı 24 — 28 Mayıs 1989 tarihlerinde aşağıda isimleri belirtilen Merkez ve Şubelerimizden 146 Delegenin iştiraki ile Aydın, Kuşadası ve Söke'de yapılmıştır.

- | | |
|-------------------|--------------------|
| — Ankara | — Kadıköy |
| — Adana | — Beykoz |
| — Antakya | — Sarıyer |
| — Afyon | — Çanakkale |
| — Bergama | — Küçükkuyu |
| — Bilecik | — Karadeniz Ereğli |
| — Ceyhan | — Kastamonu |
| — Elazığ | — Konya |
| — İstanbul Merkez | — Alaplı |
| — Kartal | — Mersin |
| — Adalar | — Malatya |
| — Üsküdar | — Osmaneli |
| — Mardin | — Salihli |
| — Ordu | — Urfa |
| — Sivas | |

Toplantıya katılan Merkez ve Şubelerimizle bir seminer düzenlenmiş, faaliyetlerimiz konusunda açıklayıcı bilgiler verilmiştir. Seminerin ana konusu ise çalışmalarımız sırasında gerek vergi ve gerekse diğer hukuki sorunlar karşısında duyulan sıkıntı ve tereddütlerin tartışılması olmuştur.

6.Bölge toplantısını düzenliyen Merkez ve Şubelerimiz fevkalade içten bir konukseverlikle hep beraber mutlu anılarla dolu bir 4 gün geçirmemizi sağlamışlardır.

KOLLARIN ÇALIŞMASI

ANA VE ÇOCUK SAĞLIĞI KOLU

1981 yılında Sayın Semra Özal tarafından kurulan Ana-Çocuk Sağlığı Merkezimiz, çalışmalarını kol üyesi arkadaşlarımızın katkıları ile Sağlık Bakanlığınca tayin edilen 1 doktor, 2 hemşire ve de gönüllü doktorlarımızla yürütmektedir.

Takriben 8000 nüfusu olan pilot bölgemiz Kırkkonaklarda 1988 yılında yapılan çalışmalar aşağıda zikredilmiştir.

— Gebe, lohusa ve kadın muayenesi	1130
— Çeşitli aile planlaması uygulaması	246
— Çocuk muayenesi	1892
— Difteri, tetanoz, boğmaca, polio aşısı	639
— Kızamık aşısı	165
BSG Aşısı ve PPD Testi	64
— 1987-1988 öğretim yılı okul aşılama ları:	
1. sınıflar	1605
5. sınıflar	1095

1988 yılı Nisan ayında Kırkkonaklar İlkokulu'nda "Ağız ve Diş Sağlığı" konulu bir seminer düzenlenmiş, tüm okula diş fırçası ve macun dağıtılmıştır.

Mayıs ayında ise yine aynı okulda 70-80 hanıma aile planlaması konulu bir konferans düzenlenmiştir.

Yukarda zikredilen eğitim hizmetleri yanı sıra sağlık personelimiz ve gönüllü arkadaşlarımız saha çalışması olarak Nisan ve Mayıs aylarında 15-49

yaş (doğurganlık yaşı) tesbiti yapmışlardır.
1989 yılı çalışmalarımız:

— Gebe, lohusa ve kadın muayenesi	1349
— Çeşitli aile planlaması uygulaması	214
— Çocuk muayenesi	1524
— Differi, boğmaca, tetanoz aşısı	698
— Polio aşısı	701
— Kızamık aşısı	177
— BCG aşısı ve PPD testi	99

1988, 1989 öğretim yılı okul aşıları:

1. sınıflar	1112
5. sınıflar ve Lise 1	1618

Mart ayında çevre uzmanları ile Kırkkonaklar İlkokulunda "Çevre Sağlığı" konulu bir eğitim semineri düzenlenmiştir.

Nisan ve Mayıs aylarında, personelimiz ve faal üyelerimizle Kırkkonaklar Bölgesinde ev halkı tesbiti fişleri hazırlanmıştır.

Mayıs ayında Doktorumuz Turgay Özyurt tarafından Gazi Osman Paşa Orta Okulu ile Mimir Kemal Lisesinde "Sigara" konulu bir konferans verilmiştir.

BASIN YAYIN VE HALKLA İLİŞKİLER KOLU

Kolumuz 1988 ve 1989 yıllarında Dernek Faaliyetlerini geniş halk kitlelerine duyurulması açısından Basına gereken bilgileri ulaştıran bültenleri

hazırlarak göndermiş ve Basın Toplantıları düzenlenmiştir.

Her ay çalışmalarımızdan üyelerimizi haberdar etmek için aylık sirkülerler hazırlanmış ve her ayın ilk haftasında üyelerin adreslerine postalanmıştır.

Gelir Kolu ile beraber yapılacak her faaliyetin planlanmasını hazırlayarak başarı ile sonuçlandırması için gereken her türlü çalışmalara yardımcı olmuştur.

Üye kayıt defteri yeniden gözden geçirilerek iki yıldan fazla üye aidatını ödemeyen üyelerimize tüzük gereği uyarı mektupları gönderilmiş, alınan cevaplara göre Genel Merkez Yönetim Kurulu kararı ile üye ad-soyadı ve adreslerini kapsayan listeler hazırlanmıştır.

Ayrıca Merkez ve Şubelere hazırlanan bilgi formu gönderilerek Yönetim Kurulunun isim ve açık adresleri, okuttukları öğrenci sayısı, üye sayısı, kreş, huzurevi, yurtları olup olmadığına ilişkin bilgiler toplanmıştır.

BİÇKİ-DİKİŞ KOLU:

Dikiş Atelyemiz her sene olduğu gibi bu senede Kol Yönetmelik hükümlerimize uyarak bilinçli çalışmalar içinde 1988 ve 1989 yılını sürdürmüş olup yeni çalışma devresine aynı çalışma şevki içinde girmektedir.

Çeşitli hastane ve müesseselerden ihale usulü ile alınan dikişler ücretli personelimiz tarafından büyük bir titizlikle dikilerek yerine ulaştırılmaktadır.

Dikiş Atelyesi personeli gayret ve uyumlu bir çalışma içinde işlerine devam etmektedir.

DEPO KOLU

Depo kolumuz 1988 ve 1989 yıllarında aşağıdaki çalışmaları yapmıştır.

1— Kolumuz her pazartesi günü toplanıp, gelen eşyaların tasnifini yapmaktadır.

2— Bağış olarak gelen giyim ve ev eşyaları, ayniyat makbuzu ile teslim alınıp idare deposuna konulduktan sonra Genel Merkez Yürütme Kurulumuz kararı ile çıkışlar depo çıkış fişi ile yapılarak teslim edilmektedir.

3— Kolumuz çalışmalarını Genel Merkez Yönetim ve Yürütme Kurulu kararları doğrultusunda yapmakta olup kararlar haricinde hiç bir suretle depodan eşyanın çıkmamasına azami dikkat gösterilmektedir.

a) Depoya girişi bulunan eşyaların tasnifi yapılmakta olup, giyim eşyaları yazlık, kışlık, kadın erkek, çocuk olarak ayrımı yapıp depoda yerli yerince raflara yerleştirilmektedir.

b) Deponun açılışı heyet huzurunda olup, herhangi bir maksatla üye arkadaşlarımızdan birinin kendiliğinden depoyu açmak için Depo memuruna taleple bulunmamaktadır.

c) Depo temizliğine son derece önem verilmekte olup, kışlık giysiler elde kalmış ise bunların muhafazası için naftalinlenmekte ve böylece muhafazası sağlanmaktadır.

4— Bağış olarak yine ayniyat karşılığı teslim alınan gıda maddeleri Yönetim ve Yürütme Kurulumuz kararları doğrultusunda, Sosyal Yardım Kolu ve vatandaşa çıkış fişi ile depo çıkışı yapılmaktadır. Depodan fişsiz hiç bir suretle çıkış yapılmamaktadır. Gıda maddelerinin depolarımızda fazla bekletip ziyan olmamasına azami gayret gösterilmekte olup şimdide kadarda böyle bir durum olmamıştır bir nizam ve titizlik içinde çalışmalarımız devam etmektedir.

5— Derneğimize bağış yapılması istenilen gıda ve giyim eşyalarının teslimi haftada bir gün olarak kolumuzca tesbit edilmiş olduğundan kolumuzdan bir yetkili tarafından yine ayniyat karşılığı teslim alınmaktadır.

Teslim esnasında eşyalar cinsine göre ayrı ayrı ayniyata yazılmaktadır. Derneğimize bağışlanan kitaplardan fazla kalanlar da Köy öğretmenleri ile haberleşme ve dayanışma derneğine bağışlanmaktadır.

6— 1988 yılında 3.395.358.-TL. muhtelif gıda dağıtılmış yine sene içinde 3.947.927.-TL. karşılığı 50 adet adak kurban alınmış bunlardan 18 adedi kurban bayramında kesilmiş geriye kalan 32 adedide sene içinde dağıtılmıştır.

Aynı yıl içinde 2.869.909.-TL. giyim dağıtımı yapılmıştır.

1989 yılında da 4.172.538.-TL. muhtelif gıda alınmış ve dağıtımı yapılmıştır. Aynı sene içinde 6.587.000.-TL. ile 65 adet, adak kurban alınmış, 15 adedi kurban bayramında geride kalan 50 adedide sene içinde dağıtılmıştır. Yine sene içinde 3.810.000.-TL. muhtelif giyim ve ev eşyası dağıtımı yapılmıştır.

GELİR KOLU

Kolumuz Genel Merkez ve Faal Üyelerimizle beraber kermesler, çaylar, geziler, yemekler tertip ederek derneğimize gelir sağlamaktadır.

1988 ve 1989 yılları içindeki Faaliyetleri:

- Devlet Konukevinde Türk Müziği eşliğinde yemek.
- Personel ve faal üyelerle tiyatro
- Kırıkkale Makina Kirya Tesislerine gezi.
- Devlet Konukevinde İdil Biret Resitali
- Başkent Gazinosunda programlı öğle yemeği.
- Dernek binasında kermes
- Devlet Tiyatrosunda Anılar isimli oyun.
- 61.nci Yıl Kutlamaları içinde Şinasi tiyatrosu ve işçilerimizle yemek.
- Gölbaşı Petrol Ofisi tesislerinde piknik-kermes
- Kavaklıdere Tenis Kulübünde iftar yemeği.
- Arap Ülkesi Sefireleri ile piyangolu kermes.
- Dernek binamızda kermes.
- Vilayet Konukevinde defileli yemek.
- Vakko Defilesi.
- Tiyatro (Aşkımız Aksarayın en büyük yangını)
- 62.nci Yıl kutlama törenleri içinde Resim Heykel Müzesinde Klasik Türk Müziği Konseri ve Kokteyl.

- Süreyya Gazinosunda personel ve faal üyelerle çay
- Çin Lokantasında müzikli yemek.
- Kastamonu gezisi.

GERÇEKLEŞTİRME KOLU

Derneğimizden, Halk Yardımı, Acil Yardım, Yüksek Öğrenim ve Orta Öğretim burs yardımı almak için yapılan müracaatların ne derece doğru olduğunun araştırılmasının yapılması için Kolumuz 1988 ve 1989 döneminde önceki senelerde olduğu gibi Sosyal Yardım Kolu ile müştereken çalışmalarını yürütmeğe özen göstermiştir.

1988 Yılı Döneminde:

215 müracaat için gerçekleştirmeye gidilmiş 198 kişiye yardımın devamı veya yardıma alınması uygun görülmüştür.

141 Yüksek Öğrenim öğrencisine burs verilmesi uygun görülmüş, gerçekleştirmesi ise öğrenimini devam ettiği Üniversite Rektörlüğünden yapılmıştır.

1989 Yılı Döneminde:

110 müracaat için gerçekleştirme yapılmış 60 kişi yardıma alınmıştır. 164 Üniversite öğrencisinin de gerçekleştirmesi yapılmıştır.

HUKUK VE PLANLAMA KOLU:

28—29 Mayıs 1988 tarihinde toplanan 55'inci Türkiye Yardım Sevenler Derneği Genel Merkez Genel Kurulunda Genel Merkez Yönetim Kurulu'nun seçilmesini müteakip kurulan Hukuk ve Planlama Kolumuz çalışmalarını Planlama ve Hukuki konularda yönetim ve yürütme kurulunca havale olunan işleri incelemiş; gereğine tevessül ve neticesini Genel Başkanlığa sunmuştur.

1- Kolumuz iki senelik çalışma döneminde 60 toplantı yapmıştır.

2- Kolumuzun planlama işlerine dair çalışmaları meyanında, Genel Merkezde uygulanmakta olan 18 adet yönetmeliğin bir kısmı gözden geçirilmiş; bir kısmının yönetmelikleri yeniden yapılmıştır.

3- Kollarımızın çalışma programları ile çalışmalarının karara bağlandığı karar defterleri ile nöbet defteri 6 ayda bir incelenerek neticesi genel Merkez Yönetim Kuruluna sunulmuştur.

4- 55'inci Genel Merkez Genel Kurulunca Genel Merkezimize havale olunan dilek komisyonu raporu incelenerek görüşümüz Yönetim Kuruluna yazılı olarak arz edilmiştir.

5- Genel Merkez, Merkez ve Şube Yönetim Kurulunun hukuki tereddütleri hususundaki kolun görüşü yazılı ve sözlü olarak arz olunmuştur.

6- 1989 yılında sona eren Toplu İş Sözleşmesi görüşmelerine kolumuz üyeleride katılmak suretiyle toplu iş sözleşmesinin aktinde yardımcı olunmuştur.

HUZUREVİ KOMİSYONU

Başkentimizde bir Huzurevi yapmayı planlayan Genel Merkezimiz bu konuda Ankara Büyükşehir Belediyesi Nazım Plan Bürosu ile işbirliği yaparak maksada uygun bir boş alan arama ve seçme çalışmalarına başlamıştır. Kentin gelişme planı, fiziki plan, Çevre Kuruluşları, Ulaşım sorunları, eğitim kurumlarına yakınlık, yaşlı ve genç kuşak arasındaki sosyal iletişimin sağlanması özellikleri dikkate alınarak görülen boş alanlar arasında bir seçim yapılmış ve mülkiyeti hazineye ait, Tarım-Orman Köyüşleri Bakanlığına tahsisli Ankara ili Çankaya ilçesi, Lodumlu Köyü hudutları dahilinde 5445 nolu parselden 40 bin metre karelik boş alanı şartlarımıza uygun konumda bulunmuştur.

7 Nisan 1987 günü yapılan ilk müracaatımızdan itibaren:

1- Tarım-Orman Köyüşleri Bakanlığınca 5445 nolu parselden 40 bin metre karesi üzerinden tahsis kaldırılmıştır.

2- Maliye ve Gümrük Bakanlığı Milli Emlak Genel Müdürlüğünce, adı geçen alanı kiralama talebimiz uygun görülmüş, kira bedeli Ankara Defterdarlığı Milli Emlak Müdürlüğü Komisyonunca tesbit edilmiştir.

3- Söz konusu alanın Çankaya Kadastro Müdürlüğünce hazırlanması gereken harita ve parselasyonunun "Say" Limited Şirketi tarafından bağış olarak hazırlanması sağlanmıştır. Bu bağış 9.000.000.-TL. tutarındadır. Hazırlatılan harita aynı şirket tarafından İller Bankası Genel Müdürlüğü Harita Dairesi Başkanlığınca onaylanmıştır.

4- Huzurevi alanınının 1/1000 ve 1/5000 lik imar planları yaptırılarak Çankaya Belediyesine onaylanmak üzere gönderilmiş, istenen harç miktarının 38.000.000.-TL. olması öğrenilince plan geri çekilerek Büyük Şehir Belediye Başkanlığının onayına sunulmuş ve masrafsız olarak Belediye Meclisine onaylanmıştır.

5- 76230 No Parselasyon planı 2.Bölge Tapu Sicil Müdürlüğüne elden götürülerek "Lodumlu" köyünde bulunan 5445 parsel teşkil eden taşınmazın 39.121 m².si 1379 Ada, 1 parsel olarak tescili yapılmış ve tapu senedi Maliye Hazinesi adına alınmıştır.

6- 15.9.1987 tarihinde yapılan kira bedel tesbiti, işlemlerin uzaması nedeni ile, üzerinden 6 aydan fazla zaman geçtiği için yeniden bedel tesbiti Maliye ve Gümrük Bakanlığı Milli Emlak Müdürlüğünce yapılmıştır ve metre karesi yıllık 100 TL.dan kiralınması komisyonca uygun görülmüştür.

7- Maliye ve Gümrük Bakanlığı Milli Emlak Genel Müdürlüğünce hazırlanan kira taahhüt senedi Bakan tarafından onaylanmıştır.

8- Onaylanan kira taahhüt senedine dayanılarak derneğimiz ve Hazine adına Defterdarlıkla noterde kira sözleşmesi yapılmıştır.

Bu sözleşme imzalanırken:

İrtifa Hakkı Bedeli	3.912.100.-TL.
Kat'i teminat	234.726.-TL.
Karar Pulu Bedeli	11.737.-TL.

Toplam 4.158.563.-TL.
ödenmiştir.

9- Kira sözleşmesi imzalandıktan sonra Genel Merkez Yönetim Kurulu üyelerinin "Huzurevi" yapımı ile ilgili görüşleri yazılı olarak istenmiş bir dosyada toplanmıştır. Görüş bildirmeyen 7 arkadaşımız hariç, diğer yazılı görüşler Genel Merkez'de değerlendirilmiştir.

10- 13.4.1989 günü irtifak hakkı tesis edilene 39.121 M² yüz ölçümlü 13791 ada 1 parsel nolu taşınmaz mal boş olarak derneğimize mahallinde Ankara Defterdarlığınca teslim edilmiştir.

11- Arsamız etrafına; "Say" Limited Şirketi tarafından dikilen direkler arasını telle kapatmak yüksek bir maliyet getirdiği için Orman Genel Müdürlüğü 9.Daire Başkanlığı ile görüşülerek ağaç dikimi sağlanmıştır.

12- 21 Eylül 1989 tarih ve 10.586 sayılı Ankara Defterdarlığı Milli Emlak Müdürlüğü'nün kira ve proje tasdiki konusundaki uyarı yazısı zamanında işleme konulmadığı için aynı Müdürlüğün 27 Ekim 1989 tarih 12.382 sayılı ikinci yarısından sonra,

a- İkinci Yıl İrtifak bedeli 5.242.214.-TL.
Kat'i teminat 79.807.-TL.
Toplam 5.322.021.-TL.

kira bedeli, artı 524.221.-TL. gecikme zammı ile beraber ödenmiştir.

b- Bayındırlık ve İskan Bakanlığından aldığımız modüler sistemli Huzurevi yarışma projesinde birincilik ödülü kazanmış olan 100 yataklı proje Başbakanlık Sosyal Hizmetler ve Çocuk Esirgeme Kurumu Genel Müdürlüğüne tasdik ettirilerek Ankara Defterdarlığı Milli Emlak Müdürlüğüne 22.11.1989 tarih ve 059869 sayılı yazımızla teslim edilmiştir.

13- Artık bundan sonra inşaat ruhsatını alarak "Huzurevi" inşaatına başlamak durumuna gelinmiştir.

Bütün bu yorucu ve zaman zamanda üzücü olan çalışmalar sırasında 7 Nisan 1987 den 22.11.1989 tarihine kadar huzurevi çalışmalarını için top-

lam 10.172.225.-TL. masraf yapılmıştır. Bunun 10.004.805.-TL. arsa kirası için ödenmiştir. Kalan masraf sadece 167.420.-TL. dir. Buna karşın harita ve parselasyon çalışmaları M2. si 200.-TL. den 9.000.000.-TL. imar planı M² si 300.-TL. den 13.500.000.-TL. Belediyenin plan onaylaması için istenen 38.000.000.-TL. Harç Parası olarak toplam 60.500.000.-TL. bir bağış karşılığı kazancımız olmuştur.

Bu 60.500.000.-TL. Huzurevi Komisyonunun Genel Merkez adına sağladığı bir bağıştır.

SOSYAL YARDIM KOLU

55.nci Genel Kurul Toplantısından sonra görev alan Kolumuz 6 Haziran 1988 günü toplanarak çalışmaya başlamış, aşağıdaki çalışmaları yapmıştır.

1- Şartlı öğrenci bağışı yapan hayırsever bağışçılarımızdan muntazam ödeme yapan 1988 yılında 150 bağışçıdan aylık 2.605.000.-TL. 1989 yılında ise 198 bağışçıdan aylık 4.550.000.-TL. burs bağışı toplanmıştır.

Bu bağışlar :

1988—1989 Öğrenim yılında 141 Üniversite öğrencisine aylık 20.000.-TL. den 1989—1990 öğrenim yılında 152 Üniversite öğrencisine aylık 25.000.-TL. her ayın ilk Salı günü dağıtılmıştır.

2- 20 Orta Öğrenim öğrencisine de her ay gıda ve giysi verilmiştir.

3- Derneğimize 1988 ve 1989 yıllarında toplam 89.414.647.-TL. halk bağışı yapılmıştır. Bu bağışlar aşağıda belirtildiği şekilde Daimi Halk, Acil Halk, İlaç, Gıda, Giyim yardımı olarak muhtaç kişilere dağıtılmıştır.

BAĞIŞLAR	1988	1989
Nakdi Bağışlar	10.428.324.-	23.484.573.-
Şartlı Halk Bağışı	312.370.-	620.000.-

Gıda Bađışı	1.933.555.-	2.869.500.-
Kurban Bađışı	5.800.200.-	7.870.000.-
Şartlı Gıda Bađışı		1.419.000.-
Giyim Bađışı ve Eşya	14.840.250.-	14.163.375.-
Ramazan nedeniyle zekat ve Fitre bađışı	1.646.500.-	4.027.000.-
TOPLAM	34.961.199.-	54.453.448.-

YAPILAN YARDIMLAR :	1988	1989
Daimi Halk Yardımı	1.188.900.-	3.102.500.-
Acil Halk Yardımı	1.453.288.-	2.026.500.-
İlaç Yardımı	8.908.-	201.095.-
Gıda Yardımı	3.395.358.-	4.172.538.-
Giyim Yardımı	4.554.909.-	4.770.900.-
Gıda Yardımı (şartlı kurban)	3.947.927.-	6.589.000.-
Şartlı Halk Yardımı	308.720.-	142.500.-
TOPLAM	14.858.010.-	21.005.033.-

ŞARTLI ÖĐRENCİ BAĐIŞI (Bir yıllık Tutar)	1988	1989
	19.419.500.-	31.197.000.-

ŞARTLI ÖĐRENCİ YARDIMI (Bir yıllık Tutar)	1988	1989
	15.149.000.-	31.393.750.-
Acil Öğrenci	215.000.-	775.000.-

4- Şeker ve Kurban Bayramları nedeniyle hazırlanan yiyecek paketleri arife günü dağıtılmıştır.

5- 10 Kasım 1988 ve 1989 Ulu Önder Atatürk'ü anma törenlerinde,

a) Burs alan öğrencilere kişi başına bir kutu kesme şeker ve 1 kutu çay,

b) Daimi Halk Yardımı alan ailelere 1 kg et, 2 kg.un, 2 kg şeker 1 paket makarna, 1 paket sana yađı ve giyecek.

c) Personelimiz ile muhtacada ayrıca 50 paket gıda yardımı, kişi başına 2 kg un, 2 kg şeker, 1 paket çay, 1 paket sana yağı, 1 kg ayçiçek yağı, 1 paket makarna dağıtılmıştır.

6- 20 Ocak 1989 günü burs bağışçısına ve protokola Vakıflar Bankası Genel Müdürlüğü toplantı Salonunda Prof.Sayın Sema Kut'un konuşmacı olarak katıldığı bir çay düzenlenmiştir. Böylece de şartlı öğrenci bağışı yapan hayırsever vatandaşlarımıza şükranlarımız sunulmuştur.

7- Ramazan ayı nedeni ile Daimi Halk Yardımı alan ailelerle bu ay içinde gelen fakirlere acil gıda yardımı yapılmıştır. Her gıda paketinde kişi başına 1 kalıp beyaz peynir, 5 kg un, 2 paket sana yağı, 1 paket çay, 1 kg nohut, 1 kg mercimek, 1 kg pirinç, 1 kg şeker 1 kg fasulye, 2 paket makarna, 1/2 kg kıyma ve kuşbaşı et.

Aynı gün Aysel Emiroğlu'nun 900.000.-TL.lık bağışı da 51 aileye 15.000.-TL. olarak dağıtılmıştır.

8- 1989 yılı Ramazan Bayramında bayram harçlığı verilen şartlı öğrenciler dışında kalan 117 öğrenciye de derneğimizden 10.000.-TL. bayram harçlığı verilmiştir.

9- Kurban bayramında kesilen çok sayıda kurban muhtaca dağıtılmış, ayrıca adak olarak gelen kurban etlerimiz anlaştığımız buzhanede muhafaza edilmiş ve her ayın ikinci Salı günü yapılan dağıtımlarda peyderpey buzhaneden alınarak dağıtımı yapılmıştır.

YETİŞKİN EĞİTİMİ KOLU

1973 Yılında Milli Eğitim Bakanlığı Çıraklık ve Yaygın Eğitim Genel Müdürlüğünün Başkanlığında 9 gönüllü kuruluştan oluşan "Gönülle Kuruluşlar Yetişkin Eğitim Vakfı" kurucu üyesiyiz.

Genel Başkanımız Vakfın Yönetim Kurulu Üyesi olup bütün toplantılarına katılmaktadır. İki arkadaşımız da vakfın Yayın Komisyonu ile Eğitim Komisyonunda 1988 ve 1989 yıllarında görev yapmışlardır.

Kolumuz Vakfın 1989 yılı çalışması meyanında pilot bölgesi olan Haymana'nın Dere köyü ile Mamak'ın Köstence semtinde yöre halkına Milli Eğitim Müdürlüğü Halk Eğitim Merkezi ile işbirliği yaparak:

- a) Biçki Dikiş kursu açmış,
- b) Konservacilik konusunda uygulamalı eğitim yapmış,
- c) Çevre, Ana Çocuk Sağlığı ve Aile Planlaması Konulu panel düzenlemiş,
- d) Köy Okullarında Diş Hekimi ve Çocuk Doktorlarınca Sağlık taraması yapmış,
- e) İlk okulda muhtaç öğrencilere giysi dağıtmıştır.

1988 — 1989 öğretim yılında Derneğimiz binasında M.E.Bakanlığı Halk Eğitim Merkezi ile müştereken açılan Biçki-Dikiş kursundan 20 öğrenci diploma almış; 1989 — 1990 öğretim yılında da 25 öğrenci haftada 4 gün olmak üzere kursa devam etmektedir.

YURT KOLU

Yurdumuzun dört bir köşesinden yüksek öğretimini sürdürmek için "Yardım Sevenler Kız Öğrenci Yurdunu" tercihen geldik diyen öğrencilerimizi memnun edebilmek en büyük amacımızdır. 35 Genel Merkez Üyemiz öğrencilerimize annelik görevi yapma yarışı içindedir.

İlk kayıt yaptırmaya gelen öğrencimiz 1 veya birkaç sene evvel bizde kalıp mezun olanların ismiyle gelmektedirler. Bu da bizi ayrıca memnun eden olaylar arasındadır.

Bu sene Dernek binamızın ömrünü uzatan bir onarım yapılmıştır.

Yurt öğrencilerimize bir moral gecesi, 2 tiyatroya birde yılbaşı gecesi eğlencesi tertiplenmiştir.

Ankara Valiliğine bağı denetime yetkili mercilerden özverili çalışmalarımıza karşılık bir çok takdirname almıştır.

YUVA KOLU

SUR GÜNDÜZ BAKİMEVİMİZ her yıl olduğu gibi, yetenekli eğitim kadrosu ve şefkatli bakıcı anneleri ile minik konuklarımıza hizmet vermektedir.

Çocuklarımızın beslenmesine ve eğitimine büyük özen gösterdiğimiz çalışmalarımız, Sağlık Bakanlığı ile Gençlik ve Spor Bakanlığı yetkililerinin yaptıkları denetimde her zaman başarılı olmuş ve övgüler almıştır.

Ücreti Bakanlıkça tesbit edilen yuvamıza çok büyük talep vardır. Ancak, kapasitemiz, 60 çocukla sınırlı bulunmaktadır.

Atatürk ilkelerinin daha şimdiden minik kalplere aşılandığı, yürekleri yurt ve insan sevgisi dolu, ruh sağlığı mükemmel olarak eğitilen yavrularımız yanında; bize güvenle emanet ettiği yavrusunu düşünmeden huzur içinde çalışan annelere de büyük hizmet sunulmaktadır.

Kolumuz, yuvadaki her türlü hizmete yardımcı olarak özveri ile çalışmaktadır.

Ayrıca, Ana Çocuk Sağlığı Merkezimizde her zaman bir çocuk doktorunun bulunması, bizim için de yavrularımız için de büyük bir güvence olmaktadır.

Arkasında binlerce ailenin ve başarılı gencin umut ve mutluluğunu taşıyan derneğimiz çalışmalarında daima destek ve anlayış gördüğümüz Sayın Cumhurbaşkanımız ve eşleri başta olmak üzere tüm hükümet üyelerine, Ankara Valiliğine, Büyükşehir Belediye Başkanı ve yetkililerine, Çankaya Belediye Başkanına, Vakıflar Bankası Genel Müdürü ve mensuplarına, Millî Emlak Genel Müdürüne, Bayındırlık Bakanlığı yetkililerine, Yüce Ulusumuza, diğer resmi ve özel kuruluşlara, askeri erkana, çalışmalarımızın kamuoyuna yansıtılmasında her zaman yüceltici katkılarını esirgemeyen TRT Kurumu ile değerli basınımıza, bizlerle tek gönül olarak hizmet veren tüm merkez ve şubelerimizle fedakar üyelerimize en derin saygılarımızla şükranlarımızı arz ederiz.

**Türkiye Yardımsevenler Derneğinin
57. Genel Kuruluna Sunulmak Üzre
Genel Merkez Başkanlığına**

31 Aralık 1988 itibariyle çıkarılan bilançosu ve hazırlanmış 1989 yılına ait hazırlanmış muhammen bütçesine ait tetkikatımızın sonucunu arz ediyoruz.

Yönetim ve yürütme kurullarının karar defterleri usullerine göre muntazaman işlenmiş ve imzalanmış olduğu, Dernek hesaplarının tümünün muhasebe talimatına uygun olarak ve noterlikçe tasdik edilmiş defterlere işlendiği, harcamaların da yönetim ve yürütme kurullarının kararlarına dayandırılarak yapıldığı, bilanço ile gelir gider cetvellerinin hazırlanmış olduğu, nakit durum ile vezne ve Bankaların dekontları ile mutabakatlı bir şekilde buldukları ve bütün faaliyetin kanun ve tüzük hükümlerine uygun şekilde yürütüldüğü ve 1989 yılı gelir cetvellerine bakıldığında geçen senelere göre mühim miktarda inkişaf sağlanmış olduğunu memnuniyetle müşahede etmiş bulunuyoruz. Ayrıca ihtiyaç sahibi halka ve bilhassa öğrencilere daha fazla miktarda yardım sağlamak için yıl içinde muhtelif tarihlerde kayıtlı faal üyelerle ve hayır sahibi varlıklı vatandaşlarla toplantılar tertiplenerek mühim miktarda yardımlar sağlanmış olduğu Memnuniyetle tesbit edilmiştir.

Yıl içinde feragat ve azimle çalışan başta Sayın Genel Başkan olmak üzere Genel Merkez Yönetim ve Yürütme Kurul Üyelerine takdir ve teşekküratımızı sunmayı bir borç kabul ederiz. Muhasebe personeline bu yöndeki çalışmalarından dolayı teşekkür ederiz.

Böylece 1988 yılı bilançosu ile 1989 yılının muhammen bütçesini tasviplerinize arz eder, Genel Merkez Yönetim ve yürütme kurullarının muhterem üyelerinin de ibra edilmelerini en derin saygılarımızla rica eder başarı dilekelerimizi arz ederiz.

Murakıp
Tevfik ATALAY

Murakıp
Tahsin MİLLİ

Murakıp
Abdullah ERDEM

**T.YARDIM SEVENLER DERNEĞİNİN GENEL KURULUNA
SUNULMAK ÜZERE GENEL MERKEZ SAYIN BAŞKANLIĞINA**

31 Aralık 1989 tarihi itibarıyla Muhasebece çıkarılan 1989 mali yılı bilançosu ve 1990 yılına ait hazırlanmış muhammen bütçesinin tarafımızdan yapılan tetkikler sonucu aşağıya çıkarılmıştır.

Yönetim ve Yürütme Kurullarının karar defterleri usullerine göre muntazaman işlenmiş ve imzalanmış oldukları görülmüştür.

Dernek hesaplarının tümünün Muhasebe talimatlarına uygun olarak tutuldukları ve noterlikçe tasdik işlemlerinin tamamlandığı harcamaların Yönetim ve Yürütme Kurullarının kararlarına müsteniden yapıldıkları, bilanço ile GELİR - GİDER cetvellerinin tanzim edilmiş olduğu ve nakit durumu ile Vezne ve Bankaların dekontları ile mutabakatlı bir şekilde buldukları ve bütün faaliyetlerin kanun ve tüzük hükümlerine uygun bir şekilde yürütüldükleri tesbit edilmiştir.

1989 yılı gelir cetvellerine bakıldığında geçen yıllara göre büyük miktarda artış kaydedildiğini memnuniyetle müşahade etmiş bulunuyoruz.

Yıl içinde ihtiyaç sahiplerine yardım etmek için yapılan faaliyetler ve bilhassa hayli yıpranan Genel Merkez binasının onarımı için büyük miktarda nakdi yardım temininde gösterilen gayretler ve bu hususta tertiplenen geziler, kermes ve vb. faaliyetler her türlü takdirin üstünde olduğu bizce de izahtan varestedir.

Yıl içerisinde büyük fedakarlıklarla çalışan başta Sn. Genel Başkan olmak üzere Genel Merkez Sayın Yönetim ve Yürütme Kurul üyelerine teşekkürlerimizi arz etmeyi ve aynı zamanda yine büyük hizmetleri geçen Muhasebe personeline teşekkür etmeyi bir borç biliriz.

Böylece 1989 bilançosu ile 1990 yılı muhammen bütçesinin hayırlı olması temennisi ile tasviplerinize arz eder, Genel Merkez Yönetim ve Yürütme Kurullarının muhterem Üyelerinin ibra edilmelerini en derin saygılarımızla arz ve rica ederiz.

14.3.1990

Tevfik ATALAY
Murakıp

Tahsin MİLLİ
Murakıp

Abdullah ERDEM
Murakıp

**56. GENEL KURULDA ONURSAL ÜYE MADALYASI ALACAK
OLAN YÖNETİM KURULU ÜYELERİ**

ANKARA-GENEL MERKEZ	:	Zerrin KALELİ
CEYHAN ŞUBESİ	:	Cahide GÜNGÖR
AKSARAY MERKEZİ	:	Sabahat ÖZANDAÇ
AMASYA MERKEZİ	:	Cavidan ALTAN
AYDIN MERKEZİ	:	Dilek TERZİOĞLU
BALIKESİR MERKEZİ	:	Ayhan UZUNER
BOLU MERKEZİ	:	Saliha DELİBALTA
İSTANBUL MERKEZİ	:	Ferhunde İNAL
EYÜP ŞUBESİ-İSTANBUL	:	Ülkü ÖRMEN
SARIYER ŞUBESİ-İSTANBUL	:	Figen ŞİMŞEK
SİLİVRİ ŞUBESİ-İSTANBUL	:	Nursel GÜNDÜZ
ŞİŞLİ ŞUBESİ-İSTANBUL	:	Yurdanur ÖZEL
ÜSKÜDAR ŞUBESİ	:	Nuran ALSON
YALOVA ŞUBESİ-İSTANBUL	:	Hulusi TUNCER
KIRŞEHİR MERKEZİ	:	Nurcan GEYİK
MANİSA MERKEZİ	:	Melda DOĞU
SALİHLİ ŞUBESİ-MANİSA	:	Sema ACUNER
SİVAS MERKEZİ	:	Celile AKKAYA
VAN MERKEZİ	:	Muzaffer KURTULMUŞ
YOZGAT MERKEZİ	:	Nurdan HOTAMAROĞLU
	:	Muazzez TAYGON
	:	Neriman AYDINLIOĞLU
	:	Sevim BAŞYURT
	:	Bülent DİLAVER
	:	Fevzi LEVENTOĞLU
	:	Cihan APAYDIN
	:	Hatice ARAL
	:	Hafize KURT

Yurdumuzun her yöresine bir hizmet ağı olarak yayılan merkez ve şubemizin çalışmalarını takdirle karşılıyor ve teşekkür ediyoruz.

Ancak, burada tek tek isim zikretmemekle beraber, Kanun ve Tüzük hükümlerine göre, şubeleri ve merkezleri ile uyum içinde çalışan imkansızlıkları "olur" hale getirmek için olağan üstü özveri sarfeden, Genel Merkezimiz ile diyoloğunda kopukluk olmayan fevkalade başarılı merkez ve şubelerimize en derin şükran ve saygılarımızı bildirmeyi görev sayıyoruz.

Tüm merkez ve şubelerimizin her genel kurulda dile getirilen dilek ve temennilerde de belirtildiği gibi, birbirleri ile yakinen ilgili bilgi ve sevgi işbirliği içinde olmaları candan dileğimizdir.

Genel Merkez Yönetim Kurulu adına
Birsen ELDEM
GENEL BAŞKAN

MERKEZ VE ŐUBE
ÇALIŐMALARI

HAYMANA ŞUBESİ

BAŞKAN : Zehra ERDEN
II.BAŞKAN : Sultan YAMAN
Sekreter : Türkan YAVUZ
Muh.Üye : Bilge ÇAKIR
Üye : Hatice CENİGİZ
: Leyla TERLEMEZ

1967 yılında kurulan Şubemizin üye sayısı 30 dur.
Binası olmayıp 20 aileye 300.000.-TL.tutarında nakdi yardım yapmaktadır.

Üye aidatı : 48.000.-TL.
Nakdi Bağış : 36.300.-TL.
1989 Banka Mevcudu : 732.692.-TL.
1989 Yılı geliri : 1.105.721.-TL.
1990 yılı tahmini bütçesi 1.152.692.-TL. olarak ve gelir-gider esasına göre hazırlayıp Şubemiz Genel Merkez hissesini göndermemiştir.
Çalışmalarının 1990 yılında daha da başarılı olacağını ümit eder başarılar dileriz.

POLATLI ŞUBESİ

Başkan : Aycan ENGİN
: Sabahat ÖZDİL
: Zübeyde KÜREN
: Müberra BENLİ
: Özcan ATAGAN
: Türkan BİLGİN
: Meral SAKARYA

Şubemizin aidat ve faizlerinden gelir yekünü 5.575.011.-TL.
buna göre

Burs : 3
Banka mevcudu : 2.060.246.-TL.
1988-yılı gelir : 3.609.184.-TL.
1989-yılı gider : 2.060.246.-TL.

1990 yılı bütçesi : 10.000.000.-TL.
1991 yılı bütçesi : 12.000.000.-TL.

Gelecek yıl çalışmalarını daha verimli olacağı inancı içinde olan şubemizin yöneticilerine başarılar dileriz.

AĞRI MERKEZİ

Başkan : Muammer KARACA
II.Başkan : Neslihan AKIN
Genel Sekreter : Aysen AKIN
Muh.Üye : Müsemma KARACA
Üye : Gülseren SAĞLAR
Üye : Gül ÖLÇEROĞLU
Üye : Funda ERGENE
: Aydın KUŞAR

1970 yılında kurulan Merkezimizin üye sayısı 35 tir.

Geçici sosyal yardım nakdi 20 aile 1.750.000.-TL.
Geçici sosyal yardım aynı 60 aile 1.750.000.-TL.
Öğrenci bursu 2 50.000.-TL.
Üye aidatı 60.000.-TL.
Aynı bağışlar 1.050.000.-TL.
Sosyal kültürel faaliyetler 2.500.000.-TL.
1988 geliri 3.403.208.-TL.
1988 gideri 1.507.045.-TL.
1989 geliri 5.070.735.-TL.
1989 gideri 1.383.563.-TL.

1990 tahmini bütçesi 6.000.000.-TL. olan merkezimizin çalışmalarında başarılar dileriz.

ADANA MERKEZİ

BAŞKAN : Gülten KÖSEOĞLU
II.Başkan : Hatice ŞENER
Gn.Sekreter : Perihan TEĞMEN
Mu.Üye : Mübeccel ÖNALDI
Üye : Perihan SIGIN

: Demet ÖĞRETMEN
: Öznur CİRİTÇİ
: Gürbüz ADANALI

1962 yılında kurulan 115 üyesi bulunan Merkezimiz:

Sürekli Sosyal Yardım Nakdi	— 15
Sürekli Sosyal Yardım Ayni	— 25
Geçici Sosyal Yardım Nakdi	— 47
Geçici Sosyal Yardım Ayni	— 12
Öğrenci Bursu	— 70 Öğrenci
Üye aidatı	1.915.000.-TL.
Nakdi Bağışlar	7.370.000.-TL.
Sosyal Kültürel Faaliyetler	14.420.000.-TL.
Öğrenci Yardımı	4.000.000.-TL.
1989 yılı gelir	36.329.590.-TL.
1989 yılı gideri	26.100.660.-TL.
1990 yılı tahmini brüt	45.000.000.-TL. olup gelir gider esasına

göre düzenlenmiştir.

CEYHAN ŞUBESİ

Başkan : Şengöl GÖZLER
2.Başkan : Nermin BAYKAL
Sekreter : Şenay TEKİN
Muh.Üye : Cazibe PAKSOY
Üye : Sebahat ÖZANDAÇ
Üye : Güner BİÇER
Üye : Yasemin ÜNSAL
: Şefika BATUR
: İsmihan KÖRÜKLÜ

350 üyesi bulunan şubemiz 1964 yılında kurulmuştur.

Kız öğrenci yurdu ile bir düğün salonuna sahiptir.

Geçici Sosyal yardım nakdi	897.965.-TL.
Öğrenci yardımı	40 öğrenci
Üye aidatı	39.100.-TL.
Nakdi bağışlar	457.688.-TL.
Yurt Geliri 1988	2.125.000.-TL.

Yurt Geliri 1989	5.917.000.-TL.
1989 Geliri	27.925.320.-TL.
1989 Gideri	11.395.495.-TL.
1990 yılı tahmini bütçesi 35.500.000.-TL. olan müstakil şubemizi kutlar, başarılarının devamını dileriz.	

ADAPAZARI MERKEZİ

Başkan	: Nermin FATİ
2.Başkan	: Ülkü MALKOÇ
	: Nurgül DİKEN
	: Rüksan ŞAR
	: Leyla ŞAHİN
	: Hale ACAR
	: Feriha EMİROĞLU
	: Nevin ULUKAN
	: Sevil ABASIYANIK

Üye aidatı 627.300.-TL. olan merkezimizin:

Nakdi yardımı	:	5.530.000.-TL.
Ayni yardım	:	9.207.550.-TL.
Burs 8 öğrenci	:	3.825.000.-TL.
Sosyal ve kültürel yardım	:	10.978.000.-TL.
Kültürel giderler	:	900.000.-TL.
Gezi	:	4.350.000.-TL.
1989 gelirler	:	38.031.971.-TL.
Banka Mevcudu	:	12.266.011.-TL.
Kasa mevcudu	:	2.448.-TL.

1990 yılı tahmini bütçesi 57.168.459.-TL. olan merkezimizi kutlar başarılar dilerim.

AKYAZI ŞUBESİ

Başkan	: Serap SAVCI
Üye	: Filiz YILMAZ
	: Merih BELÜL

: Serap ZAMANİSOĞLU
: Eser EMİROĞLU
: Aysun YAR
: Nuran ÖZMERT

Şubemizin 1989 yılı gelir gider mevcudu

Gelirler

Üye aidatları 276.200.-TL.
Devir 1.597.837.-TL.
Sosyal faaliyet 668.000.-TL.
Banka mevcudu 1.484.692.-TL.

Giderler

Sosyal yardımlar 1.402.295.-TL.
Kırtasiye 74.850.-TL.
Banka Mevcudu 2.549.584.-TL.

1990 tahmini bütçesini 10.000.000.-TL. olarak gelir gidere göre hazırlıyan şubemizin başarılı çalışmalarını kutlarız.

DİNAR ŞUBESİ

Başkan : Aynur TOKER
2.Başkan : Azize UYSAL
Sekreter : Mürüvet ARIKAN
Muhasip üye : Peyzan ŞAHİNER +
Üye : Dudu AKÇA
: Hatice ÖZGÜN
: Edibe SARIALTIN

Şubemizin üye sayısı 103 olup sürekli sosyal yardımları 2 kişi
160.000.-TL.

Aidat geliri 18.200.-TL.
Nakdi bağışlar 42.354.562.-TL.
1989 geliri 59.872.707.-TL.
1989 gideri 51.544.483.-TL.
Gelir farkı 8.328.724.-TL.

1990 yılı tahmini bütçesi 83.700.000.-TL. olan şubemizi kutlar
başarılar dileriz.

AMASYA MERKEZİ

Başkan : Gülen SAÇLI
II.Başkan : Güner ILICAK
Genel Sekreter : Nebahat DAMGACI
Muhasip üye : Ayhan UZUNER
Veznedar : A.Serpil ÇITAK
Üye : Güner KİTAPÇI
: Lale DURLU
: Gülseren ERTOPÇU
: İsmihan YAVRU

1955 yılında kurulan Merkezimizin 161 üyesi bulunmaktadır.

Geçici sosyal yardım

Nakdi 921 kişi	:	4.840.500.-TL.
Aynı 12 kişi	:	405.000.-TL.
Öğrenci Bursu 35 kişi	:	840.000.-TL.
Üye aidatı	:	2.088.000.-TL.
Nakdi Bağışlar	:	2.048.000.-TL.
Aynı Bağışlar	:	1.200.000.-TL.
Sosyal kültürel faaliyetler	:	1.560.878.-TL.

1988 gelirler : 6.427.508.-TL.

1989 gelirleri : 4.000.000.-TL.

1990 tahmini bütçesini 9.500.000.-TL. gelir gider esasına göre düzenliyen Merkezimiz Genel Merkez Hissesinde göndermiştir.

Çalışmalarından başarılar dileriz.

MERZİFON MÜSTAKİL ŞUBESİ

BAŞKAN : Güler ATAK ✓
II.BAŞKAN : Güler TEKCAN ✓
SEKRETER : Naim ZEREN ✓
Muh.Üye : Ayfer ÖZKANCA ✓
Üye : Şerife TOPAL ✓
: Hanife GÜRGEN ✓
: Nazan DEMİRER ✓

1978 de kurulan Şubemiz 31.3.1988 de müstakil olmuştur. Üye sayısı 33 dür.

Geçici Sosyal Yardım Nakdi	:	76 aile 1.994.970.-TL.	
Geçici Sosyal Yardım Ayni	:	236 aile 1.485.300.-TL.	
Öğrenci Bursu	2	:	1.550.000.-TL.
Sosyal kültürel faaliyetler	:	15.178.718.-TL.	
Üye aidatı	:	68.600.-TL.	
Nakdi bağış	:	628.862.-TL.	
Faiz	:	3.588.453.-TL.	

1989 Gəliri : 19.464.633.-TL.

1989 Gideri : 11.416.354.-TL. ve 1990 tahmini bütçesini 22.000.000.-TL. olup gelir-gider hesabına göre düzenliyen ve Genel Merkez hissesini göndermiş olan şubemizi kutlar, çalışmalarında başarılar dileriz.

ANTAKYA

Başkan	:	Semiramis KUSEYRİ
	:	Nurten AKSUYU
	:	İlhan RÜSTEM
	:	Selva GALİ
	:	Nurcan GÜVEN
	:	Yüksel KAÇMAZ
	:	Şükran ASTER
	:	Nadide BOYACI
	:	Gülşen ÖMEROĞLU

Aidatlar	:	432.000.-TL.
Bağışlar	:	3.020.500.-TL.
Burs	:	4.211.000.-TL.
Ayni + Nakdi Bağış	:	2.270.250.-TL.
Emek Karşılığı Yardım	:	473.000.-TL.
Sosyal Faaliyetler	:	3.992.500.-TL.

1989 Gelir-Gider	:	18.616.653.-TL.
Gelir Fazlası	:	7.763.792.-TL.
1990 tahmini bütçe	:	16.500.000.-TL.

olan merkezimiz Genel Merkez Hisselerini göndermiştir.
Çalışmalarında başarılar dileriz.

ARTVİN MERKEZİ

Başkan	: Bedriye AY
2.Başkan	: Şükran HALVAŞI
Muhasip	: Belkis ÖZDEMİR
Genel Sekreter	: Nilgün ÇAĞAL
Üye	: Nermin ALBAYRAK
	: Berrin KURUL
	: Nihal DEMİRÖZ
	: Fevziye KURT

Üye sayısı 64 olan Merkezimizin üye aidatı 76.800.-TL.dir.

Sürekli sosyal yardım yok	:	
Öğrenci Bursu	:	450.000.-TL.
Geçici Sosyal Yardım yılın annesi ve hasta yardımı :		
için		400.000.-TL.
Muhtaç ailelere		2.964.500.-TL.
Nakdi bağışlar		2.508.500.-TL.
Sosyal kültürel faaliyet		3.988.594.-TL.

1989 geliri 6.573.894.-TL.

1989 gideri 4.486.664.-TL.

1990 yılı tahmini bütçesi 9.500.000.-TL. olan Merkezimiz faaliyetlerini başarı ile sürdürmektedir.

Başarılarının devamını dileriz.

AYDIN MERKEZİ

Başkan	: Risalet GERMEN
	: Ayfer KISA
	: Sevinç DEDEOĞLU
	: Sabriye SARIBAŞ
	: Kadriye ÇOBANOĞLU
	: Faik AYANOĞLU
	: Ayhan İNCEOĞLU
	: Gülser ÇİFTÇİ
	: Şükran OĞUZ

Merkezimizin Gelirleri,	
Üye aidatları	177.650.-TL.
Bağış	6.598.598.-TL.
Faizler	3.527.074.-TL.
Sosyal-Kültürel faaliyetler	3.748.000.-TL.
Nakdi yardım	1.065.000.-TL.
Burs giderleri	2.070.000.-TL.
Bankalarda muhtelif	14.839.677.-TL.
1988-1989 gelir gider	31.062.664.-TL.
1990 tahmini bütçesi	4.750.000.-TL. olarak düzenliyen merke-
zimizi kutlar başarılı çalışmalarının devamını dileriz.	

KUŞADASI ŞUBESİ

Başkan	: Kamile DEMİR
II. Başkan	: Muzaffer ÖZUN
Genel Sekreter	: Ayzen TUNA
Üye	: Meral UÇARGÖNÜL
	: Kamil AKÖZ
	: İnci ANIL
	: Sermet DEMİR

1975 yılında kurulan şubemiz, 46 üyesi vardır.

Aidat-Bağışlar	6.826.-TL.
Sosyal-Kültürel faaliyetler	3.526.002.-TL.
Burslar	2.100.000.-TL.
Faizler	975.105.-TL.

1989 16.157.124.-TL.

1990 tahmini bütçe 24.500.000.-TL.

Banka mevcudu 4.176.137.-TL. olan şubemizin başarılı çalış-
malarını kutlarız.

SÖKE ŞUBESİ

Başkan	: Gülhis DİCLE
2. Başkan	: Fatma TUNTAŞ

Veznedar	: Ayten CANDAL
Sekreter	: Suna KOCATÜRK
Üye	: Ülay TULUMCU
Üye	: Işık MELHEM
Üye	: Birgül AK

1964 yılında kurulan şubemiz,

Üye aidatı olarak	2.174.500.-TL.
Sürekli sosyal yardım 2 kişi	725.000.-TL.
Burs	10 — 2.720.000.-TL.
Nakdi bağış	18.396.545.-TL.
Faaliyet geliri	2.450.000.-TL.
Faiz geliri	7.107.408.-TL.
Öğrenci aidatı	67.500.-TL.
1988-89 geliri	33.972.182.-TL.

1990 geliri tahmini bütçesi 58.000.000.-TL. olup gelir gider esasına göre düzenliyen şubemize başarılar dileriz.

BALIKESİR MERKEZİ

Başkan	: Ferhunda İNAL
II.Başkan	: Ülkü ÖRMEN
Sekreter	: Zekiye SEFERBEY
Muh.Üye	: Nilüfer AKÇAKOCA
Üye	: Kevser ÖZAKBAŞ
Üye	: Nevin IŞIK
Üye	: Talibe KOÇ
Üye	: Behice KEÇECİOĞLU
Üye	: Nur ALTINSOY

157 üyesi olan Merkezimiz'in

Üye aidatları	82.200.-TL.
Bağışlar	4.000.000.-TL.
Piyango geliri	7.000.000.-TL.
Aynı yardımlar	1.500.000.-TL.
Nakdi yardımlar	2.269.900.-TL.
Sürekli sosyal yardım nakdi 10 kişi	
Sürekli sosyal yardım aynı 350 kişi	817.786.-TL.

1989 gelir gider	21.830.711.-TL.
1990 tahmini bütçesi	19.500.000.-TL.
uolan merkezimize çalışmalarında başarılar dileriz.	

AYVALIK ŞUBESİ

BAŞKAN	: Gülen DİRİM
	: Yüksel ŞEFİK
	: İnci ÖZYİĞİT
	: Hatice KAPTAN
	: Dilek SANCAKTAR
	: Figen CONER
	: Güzin SAGUN

1956 yılında kurulan Şubemizin üye sayısı 154'dir.

Geçici sosyal yardım nakdi	:	300.000.-TL.
Geçici sosyal yardım aynı	:	4.273.468.-TL.
Öğrenci Bursu 10 kişi	:	2.350.000.-TL.
Sosyal kültürel faaliyetler	:	4.215.000.-TL.
Üye aidatları	:	2.185.500.-TL.
Nakdi bağışlar	:	7.157.000.-TL.
1989 gelir-giderleri		16.300.000.-TL. ve

1990 tahmini bütçesini 19.000.000.-TL. gelir gider esasına göre düzenliyen Genel Merkez Hisselerini göndermiş olan şubemize teşekkür eder, başarılar dileriz.

BURHANİYE ŞUBESİ

Başkan	: Merih FURGUT
II. Başkan	: Sevim SÖNMEZ
Sekreter	: Leman EREN
Veznedar	: Makbule ERYURTLU
Sayman	: Saadet TUZKAYA
Üye	: Fikret SUCUOĞLU
Üye	: Leman ONAN

Şubemizin üye aidatı bağışları	2.460.000.-TL.
Faizler	4.277.500.-TL.
Burslar	1.895.000.-TL.
Aynı Yardım	584.500.-TL.
Nakdi Yardım	910.000.-TL.
1988 Gelir giderler	3.442.908.-TL.
1989 Gelirler	8.691.055.-TL.
1989 Giderleri	6.304.724.-TL.
1990 tahmini bütçesi	göndermemiştir.
Bankalarda	5.092.015.-TL.

olan şubemizin başarılı çalışmalarını kutlarım.

BİGADIÇ ŞUBESİNE

Başkan	: Muazzez AKDOĞAN
II.Başkan	: Feriha DÖŞEMEN
Genel Sekreter	: Güzin ERDİL
Muhasip üye	: Emine Güler ÇAYIRLI
Üye	: Mükerrerem ŞEN
Üye	: Nevin IŞIK
Üye	: Hatice MAVİŞ

1984 yılında kurulan şubemiz, üye sayısı 49 dur.

Geçici sosyal yardım nakti	11	:	1.200.000.-TL.
Geçici sosyal yardım aynı	18	:	1.092.223.-TL.
Öğrenci bursu	15	:	6.000.000.-TL.

Üye aidatı	120.000.-TL.
Nakdi bağışlar	3.600.000.-TL.
Sosyal kültürel faaliyetler	6.500.000.-TL.

1988-1989 geliri	10.293.309.-TL.
1988-1989 gideri	8.292.223.-TL.

1990 Yılı tahmini bütçesi 13.000.000.-TL. gelir gider esasına göre hazırlayan şubemizi tebrik eder başarılarının devamını dileriz.

EDREMİT ŞUBESİ

BAŞKAN : Sabahat GÖBELEZOĞLU
: Gülten TORTUM
: Hülya TUNA
: Hayriye KILIÇ
: Ülkü ÖZKÖK
: Nihal MOLVALIOĞLU
: Canan ÇETİN

56 üyesi olan şubemizin gelirleri,

Aidatlar	138.000.-TL.
Kira geliri	240.000.-TL.
Bağışlar	15.451.000.-TL.
Faizler	9.878.343.-TL.
Nakdi Yardım	5.089.000.-TL.
Aynı Yardım	11.275.580.-TL.

Burs yardımı 15 ilk ve orta öğretim

Burs yardımı 10 üniversite olup 4.800.000.-TL.

1989 gelir-gider 25.707.343.-TL.

1990 tahmini bütçesi 13.650.000.-TL. olan şubemiz Başkan

Leman Akpınar'ın kaybından sonra tekrar çalışmalarına hız vermiştir. Başarılar dileriz.

BİLECİK MERKEZİ

Başkan : Semiha GÖNCÜ
2.Başkan : Efsun Gönül ŞAHİN
Sayman : Meral EDİNCİKLİ
Sekreter : Halise GENÇ
Üye : ~~Halide ÖNALAN~~
: Emine PAMUKÇU
: Nezahat ÖZER
: Şevket ÖZMEN
: Şükran BAYAM

1971 yılında kurulan ve 116 üyesi bulunan Merkezimizin		
Üye aidatı	:	292.500.-TL.
Bağışlar	:	1.095.870.-TL.
Sosyal kültürel faaliyetler	:	6.045.500.-TL.
Faizler	:	338.225.-TL.
1988-1989 gelir gider		8.314.818.-TL.

Tahmini bütçesini 13.500.000.-TL. gelir-gider esasına göre düzenliyen derneğimize başarılar dileriz.

OSMANELİ

Başkan	:	Nazmiye DİKİCİ
II.Başkan	:	Neriman BOZKAN
Vezneci Üye	:	Nurdan ERİPEK
Muhasip üye	:	Hatice AZEPOĞLU
Sekreter üye	:	Gülser BOZKURT
Üye	:	Zehra DİKİCİ
Üye	:	Sabahat YILDIZ

Şubemizin üye sayısı 61.dir. Belediyenin verdiği bir salonda çalışmaktadır. Maaşlı elemanı yoktur. Genel Merkez hissesini göndereceklerini belirtmişlerdir.

GELİRLER

1988 den devir	:	1.025.728.-TL.
Üye aidatı	:	105.600.-TL.
Y.Bağış	:	1.004.100.-TL.
Banka Faizi	:	157.252.-TL.
<u>Toplam</u>		2.292.680.-TL.
Gelir Toplamı	:	2.292.680.-TL.
Giderler Toplamı	:	1.599.613.-TL.
<u>Bakiye</u>	:	693.067.-TL.

GİDERLER

Müsamere Gideri	:	148.150.-TL.
Yiyecek Gideri	:	1.451.463.-TL.
Toplam	:	1.599.613.-TL.

Banka Hesabı		
Vadeli	:	563.262.-TL.
Vadesiz	:	129.805.-TL.
Bakiye	:	693.067.-TL.

1990 tahmini bütçesi yoktur.

Şubemize başarılar dileriz.

BOZÜYÜK

BAŞKAN	:	Gülseren BAKKALCIOĞLU
II.BAŞKAN	:	Hüriye KÖSEMEN
Sekreter	:	Hülya YÜKSEL
Muhasip üye	:	Armağan TORUN
Üye	:	Ayhan KAYMAK
	:	Sema MUMCU
	:	Gönül ALPOGUZ

150 üyesi olan Şubemiz sürekli sosyal yardım

nakdi 10 aile	:	1.000.000.-TL.
Sürekli Sosyal Yardım Aynı 15 aile	:	1.000.000.-TL.
Nakdi 5 aile	:	500.000.-TL.
Aynı 12 aile	:	600.000.-TL.
Öğrenci Bursu için 3 kişi	:	1.800.000.-TL.
Geçici kurslar 1 kişi	:	200.000.-TL.

1989 bilançosu : 7.951.342.-TL.

1990 Tahmini bütçesi 10.592.482.-TL. olarak gelir-gider esasına göre düzenlenmiş olup Şubemiz Genel Merkez hissesini göndermiştir.

na göre düzenlenmiş olup Şubemiz Genel Merkez hissesini göndermiştir.

Başarılar dileriz.

BOLU MERKEZİ

Başkan : Süreyya HİTİT
: Figen ŞİMŞEK
: Saadet ÇAKIROĞLU
: Perihan DOĞANÖZ
: Melahat ERÇİK
: Bingül ORALP
: Türkan ALAGÖZ
: Necla ERSOY
: Nevin AKSOY

Üye aidatı	825.044.-TL.
Sosyal kültürel faaliyet	6.971.500.-TL.
Nakdi yardım	13.473.706.-TL.
Aynı yardım	1.744.699.-TL.
Banka mevcudu	19.172.205.-TL.
1988 Gelir Gider	15.542.117.-TL.
1989 Gelir Gider	36.300.654.-TL.

1990 yılı tahmini bütçe 22.778.000.-TL. olan şubemize başarılar dileriz.

DÜZCE—MÜSTAKİL ŞUBE

BAŞKAN : Necmiseher FIRAT
İL.BAŞKAN : Füsun KUYUMCU
SEKRETER : Neçmel BİLİR
Muhasip üye : Hayat SEZGİN
Üye : Leman BAYRAKTAR
Üye : Canan ÇAĞATAY
Üye : Saide GÜROL
Üye : Şeref nur VARDİR

1982 yılında kurulan Şubemiz üye sayısı 600 olup, başış aldığı 10 adet dializ makinesi ile bir Dializ Merkezi kurmuş, başarı ile yürütmektedir.

1. İş atelyesi olan Düzcemizin binası olmayıp asgari ücretli bir elemana sahiptir.

Geçici Sosyal Nakdi Yardımı		
100 aileye	:	4.846.452.-TL.
Geçici Aynı Yardımı 100 kişiye	:	6.000.000.-TL.
Öğrenci Bursu	: 10	8.084.123.-TL.
Atölye emek karşılığı	:	2.464.730.-TL.
Atelye geliri	:	853.300.-TL.
Üye Aidatları	:	4.171.000.-TL.
Nakdi Bağış	:	40.243.500.-TL.
Aynı Bağış	:	315.000.000.-TL.
Dializ Merkezi	:	36.042.400.-TL.
Sosyal kom.faaliyetleri	:	29.098.000.-TL.
1988 geliri		36.855.348.-TL.
1988 giderleri		20.995.957.-TL.
1989 gelirleri		81.437.919.-TL.
1989 giderleri		44.823.440.-TL.

1990 Tahmini bütçesi 46.500.000.- Gelir gider esasına göre düzenliyen ve Genel Merkez Hisselerini gönderen bu şubemizi tebrik eder başarılı çalışmalarının devamını dileriz.

BURDUR MERKEZİ

Başkan	:	Yurdanur AKAY
2.Başkan	:	İlksever İYİGÜN
Sekreter	:	Mübeccel AKINCI
Muhasip	:	Nurten AYDOĞDU
Üye	:	Aysel İYİGÜN
	:	Süheyla ÜNAL
	:	Gülgün YILDIZ
	:	Gülser ÖZDEMİR
	:	Gülten VELİCANGİL

1967 de kurulmuş olan Merkezimizin, 185 üyesi vardır.
Kendi binaları yoktur.

Sürekli sosyal yardım aynı 350 aile :	4.090.000.-TL.
Geçici sosyal yardım nakdi 560 aile :	4.000.000.-TL.
Geçici sosyal yardım aynı 1000 aile :	65.000.000.-TL.
Yüksek Öğrenim bursu 20 öğrenci :	4.400.000.-TL.
Orta Öğrenim yardımı 60 öğrenci :	3.600.000.-TL.
Okullara yardım :	260.000.-TL.
Yetiştirme yurduna :	400.000.-TL.
Kültürel sosyal faaliyetler çay :	12.800.000.-TL.
Gelir üye aidatı :	1.000.000.-TL.
Nakdi bağışlar :	16.000.000.-TL.
Aynı bağışlar :	140.000.000.-TL.
1988—1989 Gelirler	33.282.710.-TL.
1988—1989 Giderler	26.601.958.-TL.
Banka mevcudu	6.680.752.-TL.

1990 yılında açmayı planladıkları ilkokul binasını zamanında gerçekleştirecekleri inancında olduğumuzu belirtir başarılı çalışmalarının devamını dileriz.

BURSA MERKEZİ

Başkan : Leyla OLGAÇ
 Nilgün DERİN
 Güler EDESEN
 Mesude MENDİ
 Deniz ESKİN
 Günay İZER
 Ünzile ES
 Nilgün ADIGÜZEL
 Feryal BABACAN

Üye aidatı	600.000.-TL.
Aynı yardım	949.000.-TL.
Nakdi yardım	27.148.650.-TL.
Bağışlar	12.907.000.-TL.
Sosyal faaliyetler	30.835.500.-TL.

Burs 13 öğrenci ayda 25.000—	325.000.-TL.
Sürekli yardım 70 aile	1.050.000.-TL.
Faiz gelirleri	7.911.208.-TL.
1987-1988 Gelir-Gider	36.070.540.-TL.
1989 Gelir-Gider	47.744.545.-TL.
1990 yılı tahmini bütçesi	70.951.930.TL.

olan Merkezimizin çalışmalarında uyum ve başarılar dileriz.

GEMLİK ŞUBESİ

Başkan : Dr.Nimet ATAOGUZ
: Sevgi ÇORUM
: Nermin ONUR
: Zeynep DİNÇER
: Sema YAŞAR
: Hayat MARS
: Nermin GÜNER

Aidatları	130.800.-TL.
Bağışlar	3.010.000.-TL.
S.Faaliyet	6.230.522.-TL.
Burs 12 —	
Faiz	740.439.-TL.
1988 gelir fazlası	2.366.914.-TL.
1989 gelir gideri	15.836.772.-TL.

1990 yılı tahmini bütçesini 23.564.717.-TL. olarak gelir gider hesabına göre düzenliyen şubemizin başarılarını kutlartız.

MUSTAFA KEMAL PAŞA

Başkan : Handan ATA
II.Başkan : Gülser ERGÜN

Muhasip üye : Reyhan ÖZKAHRAMAN
Vezneci üye : Gönül ANGUN
Sekreter : Musa OĞUZ
Üye : Gülseren CİVANOĞLU
Üye : Sevinç MERT

7.10.1989 tarihinde kuruluşunu tamamlayarak kongresini yapan genç şubemize çalışmalarında başarılar dileriz.

YENİŞEHİR-BURSA

Başkan : Aysel ALANBAY
II.Başkan : Aya GÜRPINAR
Sekreter : Nimet KARATUĞ
Muh.Üye : Güler ÖZEÇ
Üye : Hatice BİLGİÇ
Üye : Nursel MENTEŞ
Üye : Arseven ERDOĞAN

Bağışlar	:	998.500.-TL.
Aidatlar	:	229.400.-TL.
Faiz	:	111.663.-TL.
Burs	:	195.000.-TL.

1988 yılı geliri	2.703.317.-TL.
1988 yılı gider	1.997.041.-TL.

1990 yılı tahmini bütçesi 3.275.000.-TL. olan şubemizin gelir gider esasına göre çalıştığı anlaşılmıştır. Başarılar dileriz.

İNEGÖL ŞUBESİ

Başkan : Nihal İŞOĞULLARI
II.Başkan : İlknur AKINCI
Üye : Selma ZAFER
Üye : Semra ÜLGEN
Üye : Kevser İRGİN

: Serpil ÇELEBİ
: Zekiye BALOĞLU

1987 yılında kurulan Şubemizin, 51 üyesi vardır.

Geçici sosyal gıda aynı 275 aile	:	2.090.000.-TL.
Öğrenci Bursu 50 öğrenci	:	350.000.-TL.
Sosyal kültürel faaliyetler	:	6.028.350.-TL.
Üye aidatı	:	70.800.-TL.
Nakdi bağış	:	5.287.888.-TL.
Aynı bağış	:	2.090.000.-TL.
Takvim geliri	:	1.254.000.-TL.

1989 geliri	14.988.832.-TL.
1989 gider	13.275.747.-TL.

1990 yılı tahmini bütçesini 18.000.000.-TL. Gelir-Gider esasına göre düzenliyen genel merkez hissesini gönderen şubemizi kutlar çalışmalarında başarılar dileriz.

ÇANAKKALE MERKEZİ

BAŞKAN	:	İhsan ZARİF
İL.BAŞKAN	:	Nedret AY
Sekreter	:	Gülseren KARACA
Muh.Üye	:	Jale ÇEBİ
Vezneci	:	Türkan ATAY
Üye	:	Aynur ÜRÜN
	:	Hikmet ÇELİKTÜRK
	:	Aysel AKARSEL
	:	Gündüz KADIOĞLU

313 üyesi bulunan Merkezimizin kendi binası bulunmaktadır.

Sürekli sosyal giderleri 12 kişi	2.414.285.-TL.
Geçici sosyal yardım gider nakdi 14 kişi	195.000.-TL.
Geçici sosyal yardım gider aynı 120 kişi	523.940.-TL.
Öğrenci bursu 9	1.810.715.-TL.
Üye aidatı	589.450.-TL.
Nakdi Bağışlar	404.000.-TL.

Sosyal kültürel faaliyetler	836.700.-TL.
Kira geliri	1.685.000.-TL.
Faiz	4.548.043.-TL.
Gezi-Eğlence	3.009.000.-TL.
1989 yılı gelir bütçesi	: 19.239.294.-TL.
1990 yılı tahmini bütçesi	: 13.500.000.-TL.

Gelir gider esasına göre bütçesini tanzim eden Merkezimiz Genel Merkez hissesini göndermiştir. Teşekkür eder, çalışmalarında başarılar dileriz.

KÜÇÜKKUYU ŞUBESİ

Başkan	: Seher SÖZER
II.Başkan	: Süreyya OK
Sekreter	: Sema MERT
Vezneci	: Şengül SAKALLI
Üye	: Reyhan SAKALLI
Üye	: Sibel AYDIN
	: Kadriye VAROL

1985 de kurulan ve 47 üyesi olan şubemiz,

Aidatları	315.000.-TL.
Sosyal kültürel faaliyetler	4.648.000.-TL.
Bağışlar	1.568.000.-TL.
Şartlı bağışlar	807.031.-TL.
Faizler	1.753.529.-TL.
1989 gelirler	13.907.391.-TL.
1990 tahmini bütçesi	5.000.000.-TL.

olan gelir gider esasına göre çalışan şubemiz genel merkez hissesini göndermiştir. Başarılar dileriz.

DENİZLİ MERKEZİ

BAŞKAN	: Müjgan KARABAĞLI
II.BAŞKAN	: Nursel ESENLIK
Sekreter	: Nilgün TAVASLIOĞLU

Muh.Üye : Nilgün SIVRI ✓
Üye : Nevin DİNÇSOY
: Nuray BASMACI
: Kadriye TOKER
: Neşe YAVUZÇEHRE
: Sezgin SARAÇOĞLU ✓

174 üyesi bulunan Merkezimiz ve üye aidatı 820.000.-TL.

Sürekli sosyal yardım 102.-TL.
Öğrenci burcu 19 Üniversiteli
Nakdi bağışlar 3.808.800.-TL.
Sosyal kültürel faaliyetler 1.925.000.-TL.
1989 gelir gider 28.673.616.-TL.

1990 yılı tahmini bütçesi: 31.600.000.-TL. gelir gider esasına göre bütçe düzenliyen Merkezimizi kutlar başarılar dileriz.

ELAZIĞ MERKEZİ

Başkan : Fatma SAMANCIOĞLU
II. Başkan : Asuman GÜNER
Sekreter : Tülin ALP
Muh.Üye : Sinan GÖKÇE
Üye : Ülviye YÜKSEK
Üye : Serap ERGENE
Üye : Ruşen DENİZ
: Ali OKTAY
: Gülümser GÜNGÖR

1965 yılında kurulmuş olan merkezimiz 100 üyesi ile çalışmaktadır.

Sosyal yardım nakdi 3.470.000.-TL.
Öğrenci Bursu 583.000.-TL.
Üye aidatı 1.440.000.-TL.
Sosyal kültürel faaliyetleri 20.130.000.-TL.
Başka gelirler 6.076.066.-TL.

Gelirler 1988-1989 yılı	33.143.978.-TL.
Giderler 1988-1989 yılı	33.143.978.-TL.

1990 yılı tasarı bütçesi 60.000.000.-TL. olan merkezimizi kutlar başarılarının devamını dilerim.

ERZURUM MERKEZ BAŞKANLIĞI

BAŞKAN	: Sermet ÇÖGENDER
2.BAŞKAN	: Ekrem KARADIŞOĞULLARI
SEKRETER	: Semiha YEŞİLDAĞ
Muhasip	: Selma DURDAÇ
Veznedar	: Ülker HIZARCIOĞLU
Üye	: Mavigül YILDIZ
Üye	: Neşe REFAHİYELİ
	: Tülin ALAFTAR
	: Nevide BAYASLAN

Kendi binası ve 41 üyesi olan Merkezimiz Genel Merkez hissesini göndermiş, geçici sosyal yardım 12 genç için.

Sosyal ve aynı yardım için 50 kişidir.	
Nakti bağış faiz	2.500.000.-TL.
Kira geliri	8.480.000.-TL.
1989 yılı bütçe gelirleri	11.905.393.-TL.
1989 yılı giderleri	5.075.780.-TL.
1990 tasarı bütçesi	18.309.613.-TL.

Merkezimizi kutlar başarılar dileriz.

EDİRNE MERKEZİ

BAŞKAN	: Ayterim AĞAOĞULLARI
II.BAŞKAN	: Taner YILMAZER
Sayman	: Şükran İLTER
Veznedar	: Aysu AY
Sekreter	: Beyhan SİMER

Üye : Emel PLATIN
: Merih ŞENVELİ
: Oya ALTINEL
: Güler YALKIN

212 Üyesi bulunan Merkezimiz üye aidatının 2.240.000.-TL. gelir sağlamıştır.

1 aileye gecici sosyal yardım (nakti) 50.000.-TL.

1 aileye geçici sosyal yardım (aynı) olarakta 100.000.-TL. ödenmiştir.

Edirne'de yapılan huzur evinde Derneğimizin adını taşıyan 10 oda tefriş ederek 10.563.591.-TL. harcanmıştır.

Nakdi bağışlar	:	778.600.-TL.
Aynı bağışlar	:	1.559.250.-TL.
Sosyal kültürel faaliyetler	:	14.400.000.-TL.
1988-1989-1990 geliri	:	55.519.983.-TL.

1990 yılı tasarı bütçesi 22.000.000.-TL. olan merkezimizi kutlar başarılarının devamını dileriz.

GAZIANTEP MERKEZİ

Başkan : Hatice GÜLLÜ
II. Başkan : Türkan SÖNMEZ
: Türkan ÖZÜZÜMCÜ
: Hatice İŞLER
: E.Güler ÖZBOYA
: Fethiye NAKİPOĞLU
: Emine TAŞAR
: Zekiye GÜLLÜ
: Güler SURAN

Merkezimiz kendi binasında çalışmaktadır.

Sosyal çalışmalara ağırlık veren Merkezimiz 5 fakir aile ve 8 öğrenciye burs için toplam 5.990.000.-TL. harcamıştır.

Gelirler

1987-1988—1989 dan 13.644.478.-TL.
Devir ile toplam 26.943.715.-TL.

Giderler ise 1.575.434.-TL.
Gayrimenkül giderler 1.298.113.-TL.
Yardımlar 14.861.633.-TL.

1990 yılına devir ile 1990 yılı bütçesi 9.208.535.-TL. toplam 26.943.715.-TL. olan ve bütçesini gelir gider hesabına göre düzenliyen Merkezimizin çalışmalarını kutlar başarılar dileriz.

GİRESUN MERKEZİ

Başkan : Ayten SARI
2.Başkan : Zafer LARÇIN
Muhasip : Ayten EKMEKÇİ
Sekreter : Cemile GÜVENÇ
Veznedar : Arzu BOZBAĞ
Üye : Nazan YENER
: Ülkü DAMCI
: Şeyma KARADENİZ
: Canan DEVRİŞOĞLU

1931 yılında kurulmuş olan merkezimizç çalışmalarına kendi binalarında yapmaktadırlar.

Sürekli sosyal yardım nakdi 28 kişi için : 3.650.921.-TL.
Sürekli sosyal yardım ayni : 1.589.000.-TL.
Geçici sosyal yardımı nakti : 2.445.600.-TL.
Geçici sosyal ayni yardım (okul ve kreş) : 6.281.744.-TL.
Öğrenci bursu 15 kişi : 5.105.000.-TL.

Gelirler

Üye aidatı 2.822.500.-TL.
Nakdi bağış 9.580.570.-TL.
Sosyal kültürel faaliyetler 25.545.125.-TL.
Faiz 8.692.224.-TL.

1988-89 gelir 46.640.419.-TL.
1988-89 gider 33.740.336.-TL.

1990 tasarı bütçesini 32.500.000.-TL. hesabına göre bütçesini tanzim eden Merkezimize teşekkür eder başarılar dileriz.

İSTANBUL MERKEZİ

Başkan : Türkan ECZACIBAŞI
II.Başkan : Fahrünnisa TANAÇAN
Sekreter : Nilüfer ERKÖSE
Muhasip üye : Deniz GÜRFIRAT
Vezneci üye : Hatice ALP
Üye : Şermin SİREL
Üye : Aysel TUNCER
Üye : Melike HASEFE
Üye : Nursen GÜNDÜZ

1940 yılında kurulan Merkezimiz kendi binasında 150 üyesi ile çalışmaktadır.

Sürekli Sosyal yardım nakti 25 kişi : 7.012.000.-TL.
Sürekli Sosyal yardım aynı 100 kişi : 17.669.967.-TL.
Geçici Sosyal yardım nakti 35 kişi : 20.180.125.-TL.
Öğrenci bursu 240 öğrenci : 32.335.000.-TL.
Sosyal kültürel faaliyetler : 192.706.914.-TL.

Gelirler

Üye aidatı 782.000.-TL.
Nakdi bağışlar 283.901.800.-TL.
Aynı bağışlar 21.805.600.-TL.
Sosyal kültürel faaliyetler 349.962.835.-TL.

1988-1989 Gelir Bütçesi 693.965.468.-TL.
1988-1989 Gelir Bütçesi 284.853.367.-TL.

1990 yılı tahmini bütçesi 750.000.000.-TL.
1990 yılı tahmini bütçesi 750.000.000.-TL.

Överi ile çalışan Merkezimizi candan kutlar, Ertuğrul Muhsin

çıraklık okulu yapımında başarılar dileriz.

ADALAR ŞUBESİ

Başkan : Arzu GÜMÜŞKAYA
II.Başkan : Seçkin BARIN
Genel Sekreter : Gülten AYDIN
Muh.Üye : Behiye KAPLAN
Üye : Belgin DEMİRSOY
Üye : Mebrure VALUNYA
Üye : Işın ÖZ

1987 yılında kurulan şubemizin 30 üyesi vardır.

Şubemiz üye aidatlarından 60.800.-TL. gelir sağlamıştır.

Geçici sosyal yardım nakdi 20 kişi	5.140.000.-TL.
Öğrenci yardımı 15 kişi	2.550.000.-TL.
Sosyal kültürel faaliyet	1.910.560.-TL.

Gelirleri (nakdi bağış)	2.000.000.-TL.
Aynı yardım	5.140.000.-TL.

1988-1989 gelirleri	10.965.187.-TL.
1988-1989 giderleri	10.106.354.-TL.

1990 yılı tasarı bütçesini 21.000.000.-TL. olarak gelir gider esasına göre düzenliyen şubemizin başarısını kutlarız.

BAKIRKÖY ŞUBESİ (İSTANBUL)

Başkan : Hatice AKBAŞ
II.Başkan : Necla YÜZGEN
Sekreter : Gönül ACAR
Muhasisp üye : Reyhan ERATA
Üye : Gönül ÖZOK
Üye : Nurten AKOSMAN

Üye : Yüksel AVAROĞLU

1967 yılında kurulan şubemizin 163 üyesi vardır. Kendi binası var. Genel Merkez hissesi gönderilmiştir.

YARDIMLARI:

Sürekli Sosyal Yardım (nakdi) 55 kişi	:	5.760.000.-TL.
Sürekli Sosyal Yardım (ayni) 55 kişi	:	7.556.750.-TL.
Geçici Sosyal Yardım (nakdi) 20 kişi	:	8.709.440.-TL.
Geçici Sosyal Yardım (ayni) 20 kişi	:	10.400.700.-TL.
Öğrenci Bursu 43 kişi	:	13.810.000.-TL.

GELİRLERİ :

Üye aidatı	3.526.500.-TL.
Nakdi Bağışlar	26.370.200.-TL.
Ayni Bağışlar	17.957.550.-TL.
Sosyal Kültürel Faaliyetler	16.717.500.-TL.
Başka Gelirler (Banka faizi)	15.517.685.-TL.

1989 Geliri 34.048.515.-TL.

1989 Gideri 34.048.515.-TL.

1990 Tahmini bütçesi 77.000.000.-TL. olan şubemizi kutlar, başarılarının devamını dileriz.

BEŞİKTAŞ ŞUBESİ

Başkan	:	Emel KANDEMİROĞLU
II. Başkan	:	Demet BERKER
Sekreter	:	Nezahat GÖKBEL
Muh. Üye	:	Zeliha KÖMÜRCÜ
Üye	:	Sabiha TÖRÜN
Üye	:	Sema TOPSAKALOĞLU
Üye	:	Melek BÖREKÇİ

1958 yılında kurulan şubemizin 46 üyesi olup kendi binalarında çalışmalarını sürdürmektedirler.

Sürekli sosyal yardım nakti 5 aile	330.000.-TL.
Geçici sosyal yardım nakti 20 aile	1.162.000.-TL.
Geçici sosyal yardım aynı 20 aile	2.530.000.-TL.
Öğrenci bursu 30 Öğrenci	2.840.000.-TL.
Sosyal kültürel faaliyet	3.737.310.-TL.

Gelirler

Üye aidatı	66.000.-TL.
Nakdi bağışlar	4.399.000.-TL.
Aynı bağışlar	2.530.000.-TL.
Sosyal kültürel faaliyetler	3.567.700.-TL.
Başka faaliyetler	6.060.108.-TL.

1988-1989 geliri	16.622.808.-TL.
1988-1989 gideri	11.191.884.-TL.

1990 tasarı bütçesi geliri	18.100.000.-TL.
1990 tasarı bütçesi gideri	18.100.000.-TL.

şubemizin başarılı çalışmalarının devamını dileriz.

BEYKOZ ŞUBESİ

Başkan	: Berin SUNDER
İl.Başkanı	: Ayten ÖZKAN
Sekreter	: Hüsnüye İLTER
Muh.Üye	: Mualla ERTEM
Üye	: Necla KEYMEN
Üye	: Jale PEKER
Üye	: Aysel AYKUT

1950 yılında kurulan şubemizin 70 üyesi bulunmaktadır.

Sürekli sosyal yardım nakti 22 aileye	1.954.780.-TL.
Sürekli sosyal yardım aynı 22 aileye	2.010.000.-TL.
Geçici sosyal yardım nakdi	2.163.750.-TL.
Geçici sosyal yardım aynı	4.850.500.-TL.
Öğrenci bursu 11 öğrenci	1.025.000.-TL.

Gelirleri—Üye aidatı	233.000.-TL.
Nakdi bağışlar	5.892.000.-TL.
Aynı yardımlar	6.563.000.-TL.
Kermes geliri	2.180.000.-TL.
Yemek geliri	2.910.000.-TL.
Burs yardımı	162.500.-TL.
Banka faizleri	5.119.644.-TL.
1988-1989 yılı gelir bütçesi	37.696.443.-TL.
1988-1989 yılı gider bütçesi	20.310.778.-TL.

1990 yılı tasarı bütçesini 25.700.000.-TL. olarak gelir gider hesabına göre düzenliyen şubemizin çalışmalarından dolayı başarılar dileriz.

BEYOĞLU ŞUBESİ

Başkan	: Nevzat TARIM
II. Başkan	: Türkan ALPAKIN
Sekreter	: Sema ÖZDİKMEN
Muh. Üye	: Maytığa AKBAŞLI
Vezneci üye	: Türkan KURÇ
Üye	: Sadet SUYOLCUOĞLU
Üye	: Semra GÜLAY

1955 yılında kurulan Şubemizin 170 üyesi vardır. Kendi binalarında faaliyetlerini sürdürmektedirler.

Sürekli sosyal yardım nakdi 240 kişi	12.496.000.-TL.
Sürekli sosyal yardım aynı 240 kişi	13.554.200.-TL.
Geçici sosyal yardım nakdi 20 kişi	5.148.000.-TL.
Geçici sosyal yardım aynı	—
Öğrenci Bursu 406 öğrenci	81.130.010.-TL.
Sosyal kültürel faaliyet	67.517.930.-TL.
Gelirler:	
Üye aidatı	2.591.400.-TL.
Nakdi bağışlar	86.954.963.-TL.
Aynı bağışlar	8.320.500.-TL.

Sosyal kültürel faaliyetler 110.471.400.-TL.
Başka faaliyetler 33.820.491.-TL.

1988-1989 geliri 242.159.754.-TL.
1988-1989 gideri 195.628.861.-TL.

1990 yılı tasarı bütçesi 200.000.000.-TL.

olan şubemizin başarılı çalışmalarını kutlar başarılarının devamını dileriz.

EMİNÖNÜ ŞUBESİ

Başkan : Hatice ÖKMEN
II.Başkan : Sevinç YÖNEY
Sekreter : Aliye ÇATAY
Muh.Üye : Serpil YALÇINÖZ
Vezneci üye : Muazzez ATALAR
Üye : Sezin ÖZTAŞ
Üye : Güler BAYAN

1964 yılında kurulan şubemizin 96 üyesi bulunmaktadır.

Sürekli sosyal yardım nakdi 50 kişi 7.595.000.-TL.
Sürekli sosyal yardım ayni 50 kişi 5.936.850.-TL.
Geçici sosyal yardım nakdi 150 kişi 3.697.000.-TL.
Geçici sosyal yardım ayni 150 kişi 2.604.740.-TL.
Öğrenci bursu 55 öğrenci 8.925.000.-TL.
Sosyal kültürel faaliyetler 5.253.835.-TL.
Gelirleri üye aidatı 479.900.-TL.
Nakdi bağışlar 14.753.100.-TL.
Ayni bağışlar 8.541.590.-TL.
Sosyal kültürel faaliyetler 11.801.000.-TL.
Başka faaliyetler 10.355.099.-TL.

1988-1989 gelir bütçesi 46.352.981.-TL.
1988-1989 gider bütçesi 38.364.159.-TL.

1990 yılı tasarı bütçesini 30.000.000.-TL. olarak düzenliyen şubemizin çalışmalarını kutlarız.

EYÜP ŞUBESİ (İSTANBUL)

Başkan : Yurdanur ÖZEL
II.Başkan : Ülkü ATAMAN
Sekreter : Safiye GÜR
Muhasip üye : Servet GÜVEN
Vezneci üye : Janet YEREMYAN
Üye : Nuray KARAKULLUKÇU
Üye : Fehime PEKGÖZ

1978 yılında kurulan şubemizin 103 üyesi bulunmaktadır.
Genel Merkez hissesini göndermiştir.

Sürekli sosyal yardım (aynı) 25 kişi	
Geçici sosyal yardım (nakdi)	1.731.800.-TL.
Geçici sosyal yardım (aynı) 700 kişi	7.163.773.-TL.
Öğrenci bursu 22 kişi	17.339.793.-TL.
Sosyal kültürel faaliyetler	13.044.236.-TL.

Gelir :

Başka gelirler-üye aidatı	1.971.500.-TL.
Nakdi bağışlar	14.166.650.-TL.
1988-1989 yılı geliri	58.368.286.-TL.
1988-1989 yılı gideri	35.700.053.-TL.

1990 tahmini bütçesi (gelir)	64.114.382.-TL.
1990 tahmini bütçesi (gider)	64.114.382.-TL.

olan şubemizi kutlar, başarılarının devamını dileriz.

FATİH ŞUBESİ

Başkan : Nilüfer ÖNEL
II.Başkan : İlhan BEZİRAY
Sekreter : Handan KORKUT
Muh.Üye : Nursel İLBİ

Vezneci üye : Rukiye ANARAT
Üye : Hamiyet KANTUR
Üye : Nazire AYERİ

1942 yılında kurulan şubemizin kendi binasında faaliyetlerini sürdürmekte olup 40 üyesi vardır.

Sürekli sosyal yardım nakdi 100 kişi	2.989.000.-TL.
Sürekli sosyal yardım aynı 100 kişi	25.630.044.-TL.
Geçici sosyal yardım nakdi 10 kişi	465.000.-TL.
Öğrenci bursu 60 öğrenci	5.630.000.-TL.
Sosyal kültürel faaliyet	6.860.870.-TL.

Gelirler

Üye aidatı	270.000.-TL.
Nakdi bağış	11.068.000.-TL.
Aynı bağışlar	24.160.500.-TL.
Sosyal kültürel faaliyet	12.985.800.-TL.
Başka gelirler	4.279.317.-TL.

1988-1989 gelirleri	52.665.617.-TL.
1988-1989 giderleri	45.330.465.-TL.
1990 yılı tasarı bütçesi	30.000.000.-TL.

olup şubemizi candan kutlar başarılar dileriz.

KADIKÖY ŞUBESİ (İSTANBUL)

Başkan : Güler DENİZ
II.Başkan : Nurhayat ÖZOL
Sekreter : Özen ŞENAY
Muhasip üye : Nüket TOPRAKOĞLU
Üye : Gülsen SEZEN
Üye : Handan ÖNER
Üye : Nihal YAMAN

1941 yılında kurulan şubemiz kendi binasında 273 üyesi ile çalışmaktadır.

Genel Merkez hissesini ödemiştir.

Sürekli sosyal yardım (nakdi) 406 kişi	11.321.000.-TL.
Sürekli sosyal yardım (ayni) 441 kişi	8.943.715.-TL.
Geçici sosyal yardım (nakdi) 179 kişi	3.894.000.-TL.
Geçici sosyal yardım (ayni) 63kişi	7.366.160.-TL.
Öğrenci bursu 132 kişi	18.326.500.-TL.
Emek karşılığı yardım 27 kişi	1.327.250.-TL.
Sosyal kültürel faaliyetler (tiyatro)	43.849.215.-TL.
Gelirleri :	
Üye aidatı	3.141.600.-TL.
Nakdi bağışlar	31.989.500.-TL.
Ayni bağışlar	15.202.650.-TL.
Sosyal kültürel faaliyetler	111.324.200.-TL.
Başka gelirler	25.910.087.-TL.
Yatırım programı (okul)	2.500.000.-TL.
1988-1989 yılı geliri	187.468.037.-TL.
1988-1989 yılı gideri	170.184.114.-TL.
1990 tahmini bütçesi	135.000.000.-TL.

olan, özveriyle çalışan şubemizi kutlar, başarılarının devamını dileriz.

KARTAL ŞUBESİ

Başkan	: Yüksel EKİM
II. Başkan	: Latife ERSOLMAZ
Sekreter	: Esin TEKİN
Muh. Üye	: Köksal ERSOLMAZ
Vezneci üye	: Engin TOPLAY
Üye	: Gülizar AYDIN
Üye	: Figen ŞAHİN

1979 yılında kurulmuş olan şubemizin 154 üyesi vardır. Kendi binalarında çalışmalarını sürdürmektedirler.

Sürekli sosyal yardım nakdi 65 kişi	6.081.500.-TL.
Sürekli sosyal yardım ayni 65 kişi	14.938.900.-TL.
Geçici sosyal yardım nakdi 633 kişi	24.586.815.-TL.
Geçici sosyal yardım ayni 633 kişi	14.938.900.-TL.
Öğrenci bursu 120 öğrenci	39.217.000.-TL.

Emek karşılığı 6 kişi	1.289.000.-TL.
Sosyal kültürel faaliyetler	23.220.378.-TL.
Gelirler üye aidatı	2.930.000.-TL.
Nakdi bağışlar	48.682.100.-TL.
Aynı bağış	14.938.900.-TL.

1988-1989 yılı bütçesi

Gelir	128.533.802.-TL.
Gider	128.533.802.-TL.

1990-1991 yılı tasarı bütçesini 130.453.858.-TL. olarak gelir gider hesabına göre düzenliyen şubemizin çalışmalarını içtenlikle kutlar başarılarının devamını dileriz.

SARIYER ŞUBESİ (İSTANBUL)

Başkan	: Mihrimah ÜRGÜPLÜ
II.Başkan	: Nuran ALSON
Sekreter	: Rukiye CANTİMUR ✓
Muhasip üye	: Hulusi TUNCER
Üye	: Meliha ÖZİŞ
Üye	: Makbule TUNCER ✓
Üye	: Necdet EVCİMEN

1941 yılında kurulan şubemizin 40 üyesi vardır. Kendi binasında çalışmaktadır.

Sürekli sosyal yardım (nakdi) 1 aile	400.000.-TL.
Sürekli sosyal yardım (aynı) 55 aile	3.472.773.-TL.
Geçici sosyal yardım (nakdi) 28 aile	1.002.918.-TL.
Geçici sosyal yardım (aynı) 30 aile	989.280.-TL.
Öğrenci bursu 12 kişi	3.340.000.-TL.

Gelir :

Üye aidatı	766.500.-TL.
Nakdi bağış	8.972.000.-TL.
Diğer gelirler	12.495.000.-TL.

1988-1989 yılı gelir	30.232.868.-TL.
1988-1989 yılı gider	27.256.342.-TL.
1990 tahmini bütçesi	65.000.000.-TL.

olan şubemizi kutlar, başarılı çalışmalarının devamını dileriz.

SİLİVRİ ŞUBESİ (İSTANBUL)

Başkan	: Meliha GİRGIN
II.Başkan	: Serap ÇETİN
Sekreter	: Aysel BALABAN
Muhasip üye	: Serpil ALTINKESER
Üye	: Münevver SEVİNÇ
Üye	: SEvim PİRİŞTİNA
Üye	: İnci AYDAR

1965 yılında kurulan şubemizin 35 üyesi bulunmaktadır. Kendi binalarında çalışmaktadır. Genel Merkez hissesini ödemiştir.

Geçici sosyal yardım (nakdi) 15 kişi	62.500.-TL.
Öğrenci yardımları 20 kişi	580.800.-TL.

Üye aidatı	249.745.-TL.
Nakdi bağışlar	123.136.-TL.
Sosyal kültürel faaliyetler	1.676.000.-TL.

1988-1989 geliri	2.048.581.-TL.
1988-1989 gideri	1.659.550.-TL.

1990 tahmini bütçesi 4.000.000.-TL. olan şubemizi kutlar, çalışmalarında başarılar dileriz.

ŞİLE ŞUBESİ

Başkan	: Ayten ÜNSAL
II.Başkan	: Zeynep ALPUL
Sekreter	: Pembe PİŞİRGİN
Muh.Üye	: Meliha ÖZTAŞ
Vez.Üye	: Müşerref SÖNMEM

Üye : Tanay ÇAKAR
Üye : Gülseri BAYRAKTAR

1955 yılında kurulan şubemizin 110 üyesi bulunmaktadır.
Binası kiralıktır.

Sürekli sosyal yardım aynı 20 kişi	1.046.000.-TL.
Sürekli sosyal yardım nakdi 20 kişi	855.500.-TL.
Geçici sosyal yardım nakdi 8 kişi	460.000.-TL.
Öğrenci yardımı 20 aile	622.600.-TL.
Emek karşılığı yardım 10 aile	3.064.979.-TL.
Sosyal kültürel faaliyet	3.519.800.-TL.
Üye aidatı	161.500.-TL.
Nakdi bağışlar	1.256.100.-TL.
Aynı bağışlar	260.000.-TL.
Sosyal kültürel faaliyetler	10.554.500.-TL.
1988-1989 yılı gelirleri	14.917.791.-TL.
1988-1989 yılı giderleri	7.969.110.-TL.

1990 yılı tasarı bütçesini 14.420.000.-TL. olarak gelir
gider hesabına göre düzenliyen şubemizin çalışmalarını kutlarız.

ŞİŞLİ ŞUBESİ

Başkan : Nebahat ERGÜDER
II.Başkan : Süheyla APAK
Sekreter : Melda DOĞU
Vezneci üye : Sevim GÜNAYDIN
Sayman üye : Necla ÜSTER
Üye : Naime ŞEMİN
Üye : Türkan SEZER

1956 yılında kurulan şubemizin 40 üyesi bulunmaktadır.

Sürekli sosyal yardım 85 kişi	6.331.000.-TL..
Geçici sosyal yardım aynı 85 kişi	7.196.270.-TL.
Geçici sosyal yardım nakdi 10 kişi	1.035.000.-TL.

Öğrenci bursu 60 öğrenci	5.682.500.-TL.
Sosyal kültürel faaliyet	15.414.540.-TL.
Üye aidatı	139.400.-TL.
Nakdi bağışlar	13.361.950.-TL.
Aynı bağışlar	5.405.500.-TL.
Sosyal kültürel faaliyetler	22.532.000.-TL.
Başka gelirler	6.044.993.-TL.

1988-1989 yılı geliri

Gelirler 47.483.853.-TL.

Giderler 39.875.513.-TL.

1990 yılı tasarı bütçesini 30.000.000.-TL. olarak gelir

gider esasına göre düzenliyen şubemizin çalışmalarını kutlarız.

ÜSKÜDAR ŞUBESİ

Başkan	: Sema ACUNER
II.Başkan	: Gönül KARAOĞLU
Sekreter	: Celile AKKAYA
Muh.Üye	: Mualla AYKAÇ
Vez.Üye	: Müfide BAYRAKTAR
Üye	: Hüriye AYÇİÇEKLİ
Üye	: Şehavet SERDAROĞLU

1964 yılında kurulmuş olan şubemizin 165 üyesi bulunmaktadır. Kendi binasında faaliyetlerine devam etmekte olan şubemizin anaokulu ünitesi mevcuttur.

Sürekli sosyal yardım nakdi 16 aile	964.500.-TL.
Sürekli sosyal yardım aynı 43 öğrenci	9.104.815.-TL.
Geçici sosyal yardım nakdi 15 kişi	645.000.-TL.
Geçici sosyal yardım aynı	
Semiha Sahir Huzurevi:	318.057.-TL.
Darulacize	

Öğrenci bursu 43 öğrenci	10.859.000.-TL.
Ana okul gideri 6 prs	32.436.069.-TL.
Atölye emek karşılığı yardım	844.300.-TL.

Sosyal kültürel faaliyetler 5.981.400.-TL.

Gelirleri :

Üye aidatı 1.929.900.-TL.
Nakdi bağışlar 17.543.920.-TL.
Aynı yardımlar 8.762.850.-TL.
Sosyal kültürel faaliyet 10.437.775.-TL.
Ana okulu geliri 15.835.600.-TL.
Başka gelirler 16.765.000.-TL.

1989 geliri 104.816.244.-TL.

1989 gideri 104.816.244.-TL.

1990 tasarı bütçesini 17.198.217.-TL. olarak düzenliyen şubemizi kutlar başarılarının devamını dileriz.

YALOVA ŞUBESİ

BAŞKAN : Muzaffer KURTULMUŞ
II.Başkan : Nurhan YILDIRIM
Genel sekreter : Meltem KOÇAL
Muh.Üye : Cemile KILIÇ
Üye : Tülin AKINCI
Üye : Nilgün KOÇAL
Üye : Nurten BOZKURT

1970 yılında kurulmuş olan şubemizin 60 üyesi vardır. Binaları kiralıktır.

Sürekli sosyal yardım nakdi 8 aileye : 1.530.000.-TL.
Sürekli sosyal yardım aynı : yok
Geçici yardım nakdi : 2.972.673.-TL.
Öğrenci bursu 5 kişi : 1.520.000.-TL.
İdari yardımlar : 41.255.-TL.

Gelirler Sosyal (kültürel faaliyet) : 4.532.217.-TL.
Üye aidatı : 1.007.000.-TL.
Bağışlar nakdi : 2.057.000.-TL.
Sosyal kültürel faaliyetler : 8.533.680.-TL.

Başka gelirler (faiz)	:	1.963.849.-TL.
1988-1989 gelirleri	:	13.583.529.-TL.
1988-1989 gideri	:	10.630.425.-TL.

1990 yılı tasarı bütçesi 15.900.000.-TL. olarak düzenliyen şubemize başarılar dileriz.

ISPARTA MERKEZİ

Başkan	:	Mürvet YALÇIN
II.Başkan	:	Birsen YEŞİLOT
Sayman	:	Hayriye BEYHAN
Vezneci	:	Yüksel KIMILLI
Sekreter	:	Gülden SALALI
Üye	:	Adile IŞIK
	:	Ayten KÖSE
	:	Beyhan KAYLAN
	:	Günay ALAY

1965 yılında kurulan Merkezimizin 188 üyesi vardır. Kendi binasında oturmaktadır.

Sürekli sosyal yardım (nakti) 85 kişi	5.800.000.-TL.
Geçici sosyal yardım (nakti) 213 kişi	3.142.800.-TL.
Geçici sosyal yardım (Ayni) 220 kişi	1.884.990.-TL.
Öğrenci bursu 100 kişi	14.820.000.-TL.

Gelirler :

Üye aidatı	2.356.950.-TL.
Nakdi bağışlar	16.852.000.-TL.
Ayni bağışlar	1.052.200.-TL.
Sosyal kültürel faaliyet	8.406.300.-TL.

1988-1989 geliri	31.170.562.-TL.
Giderleri	27.692.416.-TL.

1990-91 tasarı bütçesini 45.000.000.-TL. gelir gider esasına göre düzenliyen merkezimizi kutlar, başarılarının devamını dileriz.

İZMİR MERKEZİ

Başkan	: Hayriye ERİŞ
II. Başkan	: Celile Tezol
G.Sekreter	: Vecahat ARSLAN
Muh.Üye	: Bertil ÇOLAKOĞLU
Vezneci	: Mesude BEŞE
Üye	: Nurcan TELOL
Üye	: Benal ÖGEL
Üye	: Rana ASAL
Üye	: Yüksel AMAÇ

1940 yılında kurulan İzmir Merkezi özverili çalışmaları ile 50 yılını doldurmanın onur ve mutluluğunu yaşamıştır.

Yaşlıların mutlu yaşamlarına yardımcı olan Dr.Kemal Tarım Dinlenme evi genç öğrencilere hizmet veren kız öğrenci yurdu emek karşılığı gerçekleştirdikleri Dikiş ve nakış atelyeleri bulunan Merkezimiz kendi binalarında sosyal kültürel çalışmalarını sürdürmektedir.

179 üye aidatı	727.200.-TL.
Nakdi bağışlar	18.864.700.-TL.
Aynı bağışlar	6.128.000.-TL.
Sosyal kültürel faaliyetler	16.809.680.-TL.
Öğrenci yurdu	17.226.000.-TL.
Huzurevi	93.618.250.-TL.
Müteferrik	183.971.230.-TL.
1989 yılında gelir temin edilmiştir.	

Manken D.Evi Personel toplam 16	16.143.246.-TL.
Geçici sosyal yardım nakdi 30	918.600.-TL.
Geçici sosyal yardım aynı 25	6.128.000.-TL.
Öğrenci bursu 53 ögr.	7.289.500.-TL.
Yurdunda kalan 47 ögr.	38.994.732.-TL.
Huzurevi 61 kişi	125.318.038.-TL.
Atelyeye emek karşılığı 4 kişi	1.909.911.-TL.
Gideri olmuştur.	

1989 geliri 389.843.791.-TL.
1989 gideri 389.843.791.-TL.

1990 yılı gelir bütçesi 359.500.000.-TL.
olarak düzenliyen Merkezimizin çalışmalarını kutlar başarılarının devamını dileriz.

ÖDEMİŞ ŞUBESİ

Başkan : Nihal HİTİT
2.Başkan : Rana ÖZTÜRK
Muhasip : Nehar YILMAZ
Vezneci : Seher KIRCALAR
Üye : Firdevs DEMİR
Üye : Fatma TERÜN
Üye : Sevinç ATAÇ

1984 yılında kurulan Şubemiz 68 üye ile çalışmaktadır.

Geçici sosyal yardım nakdi : 3.895.416.-TL.
Geçici sosyal yardım nakdi : 467.500.-TL.
Nakdi bağışlar : 2.325.000.-TL.
Üye aidatı : 83.000.-TL.
Sosyal kültürel faaliyetler : 8.933.500.-TL.
1989 geliri : 17.568.398.-TL.
1989 gideri : 10.295.136.-TL.

1990 yılı tasarı bütçesini 20.000.000.-TL. olarak düzenliyen şubemizin başarılarını kutlarız.

DİKİLİ — İZMİR

Başkan : Macide KAYA
II. Başkan : Efraz ŞEN
Sekreter : Süveyda YELKENÇİ
Muh.Üye : Şanserdı EVRENESOĞLU
Üye : Esma BUDAK
Mualla SARILICALI
Sevim ÖZKAVAKLI

1973 yılında kurulan Şubemiz çeşitli faaliyetler yaparak çalışmalarını sürdürmektedir.

70 üyesi olan şubemizin 10 aileye nakdi yardım olarak 620.000.-TL. ödemiştir.

Sosyal kültürel faaliyetleri	:	200.000.-TL.
Üye aidatları	:	464.500.-TL.

Banka faizi ve diğer gelirlerden olmak üzere 1989 yılı Geliri	:	762.500.TL.
Gideri	:	624.000.-TL.

1990 yılı tahmini bütçesini 2.000.000.-TL. olarak gelir - gider hesabına göre düzenliyen şubemizin çalışmalarında başarılar dileriz.

TİRE ŞUBESİ (İZMİR)

Başkan	:	Leyla YILMAZ
II. Başkan	:	Jale KESER
Sekreter	:	Hülya ÇAPKINOĞLU
Muhasip Üye	:	Nilgün YARDIMCI
Üye	:	Mukadder ŞENBİL
Üye	:	Sezen KONURSAY
Üye	:	Nuray ARAS

1987 yılında kurulan şube kısa sürede verimli çalışmaları ile destek sağlamış, birlik ve beraberlik içinde çalışmalarını yürütmektedir.

185 üyesi bulunan şubemiz,
28 çocuğu sünnet ettirmiş,
Bulgaristan'dan gelen soydaşlarımıza gıda yardımı yapmış,
4 kişiye sağlık konusunda yardımcı olmuştur,

Sürekli Sosyal Yardım Nakdi 14 Kişi	:	554.300.-TL.
Öğrenci Bursu 4 Kişi	:	1.600.000.-TL.
Çay, balo, kermes geliri	:	28.000.000.-TL.
Üye aidatı	:	108.200.-TL.
Nakdi bağış	:	3.488.100.-TL.
Aynı bağış	:	1.555.000.-TL.
Sosyal Kültürel Faaliyetler	:	7.046.000.-TL.

1989 Yılı Geliri	:	46.448.488.-TL.
1989 Yılı Gideri	:	38.009.659.-TL.
1990 Yılı Yılı Gideri (Gelir)	:	37.000.000.-TL.
1990 Yılı Tahmini Bütçesi (Gider)	:	30.000.000.-TL.

olan Şubemize başarılar dileriz.

KARŞIYAKA ŞUBESİ (İZMİR)

Başkan	:	Rabia ÜNSAL
II. Başkan	:	Latife OĞUZTÜRK
Sekreter	:	Birsen ULAŞ
Muhasip Üye	:	Özden ÖZAY
Vezneci Üye	:	İnci ÖZAY
Üye	:	Emine TAHILLIOĞLU Gülşen DÜRÜS

1983 yılında kurulan şube kısa süred etkin çalışmalar yapmış, çevrenin desteğini görmüştür. Kira ödemektedir. 56 üyesi vardır.

Sürekli Sosyal Yardım (Nakdi)		
2 kişi 10 Aile	:	2.800.000.-TL.
Sürekli Sosyal Yardım (Ayni)		
25-30 Aile (gıda-giyem)	:	2.000.000.-TL.
Geçici Sosyal Yardım (Nakdi)		
35-40 Aile	:	500.000.-TL.
Geçici Sosyal Yardım (Ayni)		
40 - 50 Kişi	:	2.500.000.-TL.
Öğrenci Bursu 10 Öğrenci	:	1.200.000.-TL.

Bir kişiye sakat arabası temin edilmiştir.
Aile Planlaması hakkında bilgiler verilmektedir.

Nakdi ve Ayni bağışlar	:	7.125.783.-TL.
Sosyal Kültürel Faaliyet Geliri	:	3.440.500.-TL.
Banka Faizi	:	1.550.896.-TL.
Üye Aidatı	:	280.000.-TL.

1989 Yılı Geliri : 12.397.179.-TL.
1989 Yılı Gideri : 12.397.179.-TL.

1990 Yılı Tahmini Bütçesi 17.580.000.-TL. olan Şubemize başarılı çalışmalarının devamını dileriz.

ALIAĞA - İZMİR

Başkan : Reha SÖNMEZ

1986 yılında kurulan şubemiz çalışmalarını güç şartlarda sürdürülmüştür.

Sosyal kültürel faaliyetler, yaparak yardımlarda bulunmuştur.

10.2.1990 günü yapılan ikinci kongre toplantısında ekseriyet temin edilemediğinden kapatılmasına karar alınmıştır.

1989'dan 1.843.535.-TL. devretmiştir.

İZMİR MERKEZ

Başkan : Saliha YAZICIOĞLU
II. Başkan : Bilge YENER
Sekreter : Ayşen YENGİN
Vezneci : Orhan KALELİOĞLU
Üye : Nimet ALDOĞAN
Asuman ÖZGÜN
Sevim AYSAN
Aysen GÜNSAY
Muhterem BİLGİSU

Merkezimizin 180 üyesi mevcut olup kendi binasında çalışmalarını sürdürmektedir.

Sosyal Yardım Nakdi : 130 aileye iftar yemeği
1989 yılı geliri : 61.668.102.-TL.

1989 yılı gideri : 61.668.102.-TL.

1990 yılı tasarı bütçesi henüz gelmemiştir.

Merkezimizi çalışmalarından dolayı kutlar başarılarının devamını dilerim.

GEBZE ŞUBESİ

Başkan : Sabriye AKMAN ✓
II. Başkan : Türkan ÜNLÜER ✓
Üye : Regina TELATAR ✓
Aysel ŞENGÜL ✓
Nilüfer ÖZTÜRK
Raife ERHAN
Özden SERÇE

Geçici Sosyal Yardım	:	105 aileye gıda
Geçici Sosyal yardım	:	50 aileye giyim
Öğrenci yardımı	:	6.239.848.-TL.
Aynı yardım	:	898.996.-TL.
Gelir amacı ile yönelik gider	:	5.956.000.-TL.
Çeşitli giderler	:	1.201.580.-TL.
Kira ve yakıt diğer giderler	:	14.296.397.-TL.
Gelirler		
Üye aidatı	:	848.500.-TL.
Bağışlar	:	4.978.500.-TL.
Faiz	:	1.232.929.-TL.
Diğer gelirler	:	12.058.200.-TL.
Almak üzere	:	20.124.179.-TL.
Kasa mevcudu	:	7.356.724.-TL.
1989 yılı geliri	:	27.480.903.-TL.
1989 yılı gideri	:	14.296.397.-TL.

Şubemizin 1990 yılı tasarı bütçesi gelmemiştir. Kendilerini kutlar başarılar dileriz.

KARAMÜRSEL ŞUBESİ

Başkan : Neriman YERLİKAYA
II. Başkan : Necla CANSET
Sekreter : Nihal ÖZKAN
Üye : Mücella KAÇAN
Aynur DOĞANSOY
Türkan DÖNER
Sema AKDENİZ

1979 yılında kurulan şubemizin 111 üyesi vardır.
Kiralık binalarında çalışmalarını sürdürmektedirler.

Üye aidatları : 1.559.400.-TL.
Nakdi bağışlar : 22.946.636.-TL.
Öğrenci bursu 2 Öğrenci : 1.200.000.-TL.

1989 Gelir Gider Bütçesi

Gelirler : 31.091.551.-TL.
Giderler : 31.091.551.-TL.

1990 yılı tahmini bütçesini 45.500.000.-TL. olarak gelir gider hesabına göre düzenliyen şubemizin çalışmalarını kutlarız.

GÖLCÜK ŞUBESİ

Başkan : Hadiye ÜLGER
II. Başkan : Gülser ERHAN
Üye : Hamiyet İNCİRCİOĞLU
Aynur YILMAN
Rukiye DÖNMEZ
Bilge SEMİZ
Hüseyin KAYA

Gelirler : 16.593.161.-TL.-
Giderler : 16.593.161.-TL.

Şubemizin 1990 yılı tahmini bütçesi 10.000.000.-TL. olarak gelir gider esasına göre düzenliyen şubemizin çalışmalarını kutlarız.

KÖRFEZ — İZMİT

Başkan : Sera ERAL
II. Başkan : Nurcan SANIVAR
Sekreter : Sümer ÖZDEMİR
Muh.Üye : Zerrin ANIL
Vezneci Üye : Ayla HATİPOĞLU
Üye : Ayşe GİRAY
Nilgün ÜRGÜN

Şubemiz çalışmaları ile aidat ve teberrüflardan 1.206.850.-TL. gelir sağlamış, buna mukabil 4.800.000.-TL. yardım yapmıştır.

1989 yılı geliri : 5.538.203.-TL.
1989 yılı gideri : 5.538.203.-TL.

1990 yılı tasarı bütçesi 8.550.000.-TL. olarak düzenliyen şubemizin çalışmalarında başarılar dileriz.

KAYSERİ MERKEZİ

Başkan : Asiye GÖKBELLEN
II. Başkan : Mediha VELİOĞLU
Sekreter : Şenay MOLU
Muh.Üye : Zehra BAHÇECİOĞLU
Üye : Mualla KAMAŞAK
Yıldız KAMAŞAK
Hatice ÜSTÜNDAÇ
Nejla URAL
Fatoş MERT

Merkezimizin 90 üyesi bulunmaktadır, çalışmalarını kendi binalarında sürdürmektedirler.

Yardımları

Sosyal yardım sürekli aynı		
210 kişi	:	27.400.016.-TL.
Geçici sosyal yardım nakdi		
20 kişi	:	800.000.-TL.
Geçici sosyal yardım aynı		
30 kişi	:	1.900.920.-TL.
Öğrenci bursu 40 öğrenci	:	1.023.550.-TL.

Gelirleri

Üye aidatı	:	60.000.-TL.
Nakdi bağışlar	:	3.719.500.-TL.
Aynı yardımlar	:	25.846.693.-TL.
Sosyal kültürel faaliyetler	:	8.700.000.-TL.
Kira geliri	:	607.000.-TL.
Banka faizi	:	9.136.367.-TL.
1988-1989 geliri	:	66.189.867.-TL.
1988-1989 gideri	:	66.189.867.-TL.

1990 yılı tahmini bütçesini : 56.000.000.-TL.

olarak düzenliyen şubemizi çalışmalarından dolayı kutlar başarılar dilerim.

KARS MERKEZİ

Başkan	:	Şemsaddin YILDIRIM
İl.Başkan	:	Efsal ASLANOĞLU
Sekreter	:	Müzeyyen DAĞHAN
Muhasip Üye	:	Şeref TAŞLIOVA
Üye	:	Gülderen KESKİN
		Saltanat ÇANAKCI
		Kemal OCAK
		Ahmet Emin KOÇ
		Latif KASIMOĞLU

Merkezimiz kendi binasında çalışmaktadır.

Sosyal yardımı olarak 42 kişiye 2.000.000.-TL. yardımında bulunmuştur.

Sosyal faaliyet gelirleri	:	457.350.-TL.
Banka mevcudu	:	6.418.331.-TL.
1988-1989 gelir bütçesi	:	6.426.022.-TL.
1988-1989 gider bütçesi	:	6.426.022.-TL.

1990 yılı tasarı bütçesi 6.650.000.-TL. olarak gelir gider hesabına göre düzenliyen merkezimizi kutlarız.

KASTAMONU MERKEZİ

Başkan	:	Ferhan ÇELEN
II. Başkan	:	Emel TUFAN
Sekreter	:	Perihan ARKOÇ
Mu. Üye	:	Sevim BAKKAL
Vezneci	:	Meral DÖNMEZ
Üye	:	Nesrin ÜLİÇ

Kemal HİM-
METOĞLU
Güneş ONAÇ
Fehamet BOYA-
CIOĞLU

Merkezimizin 207 üyesi vardır. Üye aidatlarından 1.042.700.-TL. gelir sağlayan merkezimiz kendi binalarında çalışmalarını sürdürmektedirler.

Aynı Yardım	:	171.700.-TL.
Teberrü	:	2.871.570.-TL.
Kiralar	:	5.333.840.-TL.
Düğün salonu gl.	:	1.240.000.-TL.
Faizler	:	3.465.540.-TL.
Muhtelif gelirler	:	600.000.-TL.
16 öğrenciye burs	:	2.220.000.-TL.

1988-1989 yılları gelir gideri

Gelir	:	25.828.501.-TL.-
Gider	:	25.828.501.-TL.

1990 yılı tahmini bütçesini 25.000.000.-TL. olarak düzenliyen merkezimizin çalışmalarını kutlarız.

LÜLEBURGAZ ŞUBESİ

Başkan	:	Aynur ERTEM
II. Başkan	:	Güzide Nihal KÖKSAL
Sekreter	:	Zuhal ÖZBEK
Üye	:	Seher TANYELİ Perihan TEZAN Kevser UZUNCA Memduha KAYHAN

1989 yılında kurulan Şubemizin 30 üyesi vardır. Binası olmayan şubemiz Genel Merkez hissesini göndermiştir.

Geçici Sosyal Yardım Nakdi (233 kişi)	:	983.900.-TL.
Geçici Sosyal Yardım Ayni (20 aile - 10 kişi - 30 şahsi)	:	1.633.000.-TL.
Öğrenci Bursu (1 öğrenci)	:	600.000.-TL.
Geçici Burslar (4 öğrenci)	:	208.500.-TL.
Üye aidatı	:	500.000.-TL.
Nakdi Bağışlar - Sosyal kültürel faaliyetler	:	18.028.750.-TL.
1989 yılı geliri	:	19.687.315.-TL.
1989 yılı gideri	:	15.316.461.-TL.

1990 tahmini bütçesini 21.600.000.-TL.

Gelir gider esasına göre düzenliyen şubemize başarılar dileriz.

BABAESKİ ŞUBESİ

Başkan	:	Sabahat ERBESLER
--------	---	------------------

II. Başkan : Birsen GÜNER
Sekreter : Münevver TEZSEZER
Muh. : Kadriye ERTEM
Vezneci : Günay ONAT
Üye : Nermin ÖNER
Şeyma TOKOĞLU

Deneteciler : Müşerref Onat, Yıldız DİKER, Müzehher BÜYÜK-
YILMAZ

1964 yılında kurulan şubemizin 35 üyesi vardır. Binaları olmu-
yan Şubemiz Genel Merkez hissəsi ödemiş.

Geçici Sosyal Yardımlar nakdi	: 11 aileye (Devlet has.)	1.115.000.-TL.
Geçici Sosyal Yardım aynı (4 aile 17 kişi)	:	98.000.-TL
Sosyal kültürel faaliyetler	:	1.213.000.-TL.
Üye aidatı	:	121.250.-TL.
Nakdi Bağışlar	:	888.250.-TL.
Balo gelirleri banka faizleri	:	5.402.681.-TL.
1989 yılı geliri	:	1.100.000.-TL.
1989 yılı gideri	:	1.100.000.-TL.
1990 yılı tahmini bütçesi	:	1.925.000.-TL.

Bütçesini gelir gider esasına göre düzenliyen şubemize başarı-
lar dilerim.

KEŞAN ŞUBESİ

Başkan : Funda YÖRÜKER
II. Başkan : Handan PEŞKİRCİOĞLU
Aygen TAKIMOĞLU
Leyla SARAÇOĞLU
Sevilay ARTUN
Nilgün KAYA
Gül KILIÇ

Üye sayısı 128 dir.

Geçici Sosyal yardım aynı 150 aile	8.099.986.-Tl.
Geçici sosyal yardım aynı 150 aile	2.808.200.-Tl.
Üye aidatı	
Nakdi Bağış	4.729.348.-Tl.
Aynı Bağış	

1989 gelir gider bütçesi

Gelir	18.684.030.-Tl.
Gider	16.893.924.-Tl.

1990 Tahmini bütçesini 20.000.000.-Tl. gelir-gider esasına göre yapan şubemize başarılar dileriz.

KIRŞEHİR MERKEZİ

Başkan	: Nurdan HOTAMOROĞLU
II. Başkan	: Nermin TÜRK MENOĞLU
Sekreter	: Füsun KOCAMAN
Mu.Üye	: Ümran YÜCESAN
Üye	: Sevim GÜLTEKİN
	Kamuran ÇOPUROĞLU
	Binnaz ARSLAN

54 üyesi olan Kırşehir Merkezimizin binası ve bir hizmet ünitesi yoktur.

Genel Merkez hissesini göndermiş.

Geçici sosyal yardım nakdi	: 70.000.-Tl.
Geçici sosyal yardım nakdi aynı	: 2.672.500.-Tl.
40 öğrenciye burs vermiş	: 2.390.000.-Tl.
Üye aidatları	: 400.000.-Tl.
Nakdi bağışlar	: 1.186.047.-Tl.
1989 gelir gider bütçesi	: 10.786.919.-Tl.
1990 tahmini bütçesi	: 13.000.000.-Tl.

merkezimize başarılar dileriz.

KONYA MERKEZİ

Başkan	: Naciye YÜKSEL
II. Başkan	: Süha ALADAĞ
Sekreter	: Aynur DURMAZ
Mu. Üye	: Ülkü SOYLU
Vezneci	: Ayten ÖZMERT
Üye	: Bilge SAYGIN
	: Ergün ÖNGE
	: Şerife TORUL
	: Ayşe GÜZELOĞLU

Çalışmalarını ciddi ve verimli bir şekilde yürüten Konya merkezi halkın güven ve desteğini kazanmıştır.

Üye aidatı	: 204.300.-TL.
Sosyal kültürel fa.	: 6.313.000.-TL.
Bağışlardan	: 3.156.200.-TL.
Kira gelirinden	: 2.739.000.-TL.
Faizlerden	: 2.329.041.-TL.
gelir sağlamıştır.	

Giderler ise 145 öğrenciye muhtelif kitap ve ihtiyaçları için 7.603.900.-TL. verilmiştir.

1989 Gelir Bütçesi	: 19.079.892.-TL.
Gider Bütçesi	: 15.826.738.-TL.
Banka mevcudu	: 3.252.081.-TL.

1990 yılı tasarı bütçesini 24.753.154.-TL. olarak hazırlayan merkezimizin çalışmalarını kutlar başarılar dileriz.

AKŞEHİR ŞUBESİ (MÜSTAKİL)

Başkan	: Çiğdem KARAÇA
II. Başkan	: Ayşe GÖMEÇ
Sekreter	: Meral KAHVECİOĞLU
Muh. Üye	: Asuman DÜLGER
Üye	: Emine KANTARCI

Samiye DÖNMEZ
Nuran DUTLUOĞLU
Selma KANTARCI
Emel ÇETİNEL

1974 yılında kurulan şubemizin 80 üyesi olup kendi binasında çalışmalarını sürdürmektedir.

Sürekli sosyal yardım nakdi 2 öğrenci	1.400.000.-Tl.
Geçici sosyal yardım nakdi 40 aile :	4.138.850.-Tl.
Üye aidatı :	370.000.-Tl.
Nakdi Bağışlar :	1.630.000.-Tl.
Sosyal kültürel faaliyetler :	3.170.000.-Tl.
Kira geliri :	1.070.000.-Tl.

1989 yılı gelir gider bütçesi

Gelirler :	7.451.140.-Tl.
Giderler :	7.219.424.-Tl.

1990 yılı tahmini bütçesini 7.219.424.-Tl. olarak gelir gider esasına göre düzenliyen Müstakil Şubemize başarılar dileriz.

KÜTAHYA MERKEZİ

Başkan	: M. Emin KAVDIR
II. Başkan	: Fatma ZERDE
Sekreter	: Birsen SERDAROĞLU
Üye	: Ayşe ÖZBEK
	Servet KAVDIR
	Ayfer KAYNARCA
	Feriha İRİ
	Neriman GERÇEK
	Semiha DÜRRÜOĞLU

Merkezimizin 1989 yılı bütçesi :

Gelir :	10.937.692.-Tl.
Gider :	10.937.692.-Tl.

1990 yılı tahmini bütçesi		
Gelir	:	20.000.000.-TL.
Gider	:	20.000.000.-TL.

Tahmini bütçesini gelir gider esasına göre düzenliyen merkezimizin çalışmalarından ötürü kutlarız.

TAVŞANLI ŞUBESİ

Başkan	:	Sıdıka METİN
II. Başkan	:	Nursel HACIALIOĞLU
Sekreter	:	Hatice EVLİYAOĞLU
Muhasip Üye	:	Tamer ULUTÜRK
Üye	:	Yusuf EKSERT
		Münevver KÖSE
		Tülay ERMİŞOĞLU

Şubemizin üye sayısı 450 olup kendi binası bulunmaktadır. Dernek tarafından çalıştırılan Atatürk öğrenci yurdunda 173 öğrencisi vardır.

Sürekli sosyal yardım nakdi	:	1.286.000.-TL.
Geçici sosyal yardım nakdi	:	1.395.000.-TL.
Geçici sosyal yardım aynı	:	6.571.230.-TL.
46 öğrenciye 13.640.000.- TL. burs verilmektedir.		
Üye aidatları	:	306.100.-TL.
Nakdi bağışlar	:	3.901.000.-TL.
Öğrenci yurdundan	:	12.825.418.-TL.

gelir sağlanmaktadır.

1989 gelir gider bütçesi	:	86.610.839.-TL.
1990 tahmini bütçesi	:	97.720.000.-TL.

Çok başarılı şubemizi candan kutlar, başarılarının devamını dileriz.

MALATYA MERKEZİ

Başkan	:	Güler ALİBEYOĞLU
II. Başkan	:	Canan GÖKBULUT
Sekreter	:	Özgen BAŞARANLAR

Üye : Zeynep TUTTOKMAĞI
Leyla DEMİRKÖK
Utku BERECKENNEYE
Mümin ÖZMANSUR
Hülya FOŞKANLI
Nurhan KIRAN

1955 yılında kurulan Merkezimizin kendi binasında çalışmalarını sürdürmektedir.

1988 yılı gelirleri	:	10.963.135.-Tl.
1988 yılı giderleri	:	10.963.135.-Tl.
1989 yılı gelirleri	:	29.886.656.- Tl.
1990 yılı gideri	:	29.886.656.-Tl.

1990 yılı tahmini bütçesini 33.000.000.-Tl. olarak düzenliyen merkezimize başarılarının devamını dileriz.

MANİSA MERKEZİ

Başkan : Muazzez TAYGON
II. Başkan : Ayla KARAÖZ
Genel Sekreter : Mualla YILMAZ
Üye : Semra ÖLÜMLÜ ✓
Hediye TÜRKÇÜ ✓
Nilgün PALABIYIK ✓
Yücel ÇAĞLAR ✓
Beyhan YÜRÜR
Saniye ÖZSEYHAN

1941 yılında kurulan merkezimizin 165 üyesi bulunmaktadır.
Halen kendi binasında çalışmasını sürdürmektedir.

Sürekli sosyal yardımı Nakdi		
150 kişi	:	2.575.600.-Tl.
Sürekli sosyal yardımı Ayni		
75 kişi	:	2.000.000.-Tl.
Geçici sosyal yardım Nakdi		

250 kiři	:	2.654.420.-Tl.
Geçici sosyal yardım Aynı	:	2.654.420.-Tl.
Öğrenciye burs olarak	:	2.113.486.-Tl.
Manisa huzur evi vakfına	:	5.000.000.-Tl.
Üye aidatı	:	451.500.-Tl.
Nakdi bağışlardan	:	16.231.500.-Tl.
Sosyal kültürel faaliyetlerden	:	8.976.500.-Tl.
1988-1989 yılı gelir	:	42.212.211.-Tl.
1988-1989 yılı gideri	:	42.212.211.-Tl.

1990 yılı tahmini bütçesi : 65.000.000.-Tl.mı düzenliyen merkezimizin başarılı çalışmalarının devamını dileriz.

AKHİSAR ŞUBESİ

Başkan	:	Şükran AYAS
II. Başkan	:	Mübeccel GÜRÇAY
Sekreter	:	Lamia YENİŞEHİRLİOĞLU
Muhasip ÜYE	:	Necla SERDAROĞLU
Üye	:	Sevgi KARAMANLI
		Nermin SANER
		Ziynet UYGUN

Denetçiler Güneş KESKİN, Mediha BOZ, Ülger FIRAT

1977 yılında kurulan Şubemizin 73 üyesi vardır. binası olmayan şubemiz Genel Merkez hissesini ödedi,

Geçici Sosyal Yardım Nakdi	:	3.843.032.-Tl.
Geçici Sosyal Yardım Aile Yardımı	:	
250 kiři	:	2.090.700.-Tl.
Sosyal Kültürel Faaliyetler	:	7.727.000.-Tl.
Üye Aidatı	:	433.600.-Tl.
Nakdi Bağış	:	4.311.400.-Tl.
Aynı Bağış	:	2.090.700.-Tl.
1989 Yılı Gelir	:	36.708.985.-Tl.
1989 Yılı Gider	:	21.243.921.Tl.

1990 yılı tahmini bütçesini 26.250.000.-Tl. Gelir, Gider esasına göre düzenliyen Şubemize başarılar dileriz.

SALİHLİ ŞUBESİ

Başkan : Necla ERİM
2. Başkan : Neriman AYDINLIOĞLU

Sekreter : Hayrunnisa HAZNECİ
Muh. Üye : Filiz ÜLGEN
Üye : Servet ATILLA
Mükerrem GÖRGÜN
Beray ORAL

1962 yılında kurulan şubemizin üye sayısı 121 dir.

Sürekli sosyal yardım nakdi		
150 kişi	:	1.289.235.-Tl.
Sürekli sosyal yardım ayni		
433 kişi	:	6.320.370.-Tl.
3 öğrenciye burs olarak	:	200.000.-Tl.
Üye aidatı	:	700.000.-Tl.
Nakdi bağışlar	:	7.689.742.-Tl.
1989 yılı gelirleri	:	28.163.250.-Tl.
1989 yılı giderleri	:	20.767.888.-Tl.

1990 yılı tahmini bütçesi 31.1000.000.-Tl. olarak düzenliyen şubemize başarılar dileriz.

KAHRAMANMARAŞ

Başkan : Dr. Sühayla DİKER

Merkezimizin kendi binasında çalışmalarını sürdürmektedir.

Sosyal kültürel faaliyetler	:	1.295.000.-Tl.
Kira gelirleri	:	1.923.000.-Tl.

MERSİN

Yönetim Kurulu :

Başkan	: Zafer SEVİM
2. Başkan	: Sezaver TALES
Veznedar	: Melek YILDIZ
Sekreter	: Emine YAZMACI
Muhasip	: Aysel YÜREKLİ
Üye	: Zerrin ASLAN Muzaffer GÖKÇEL Lale RASTGELDİ Saime YÜCRÜK

Binası vardır. Genel Merkez hissesini ödemiştir.

Sürekli Sosyal yardım (nakti) 2 Kişi	840.000.-Tl.
Geçici Sosyal yardım (nakti) 250 kişi	12.694.781.-Tl.
Geçici sosyal yardım (ayni) 225 kişi	10.098.045.-Tl.

Öğrenci bursu 93 üniversite
40 orta öğrenim

Gelir : Üye aidatı	1.388.700.-Tl.
Nakti bağışlar	14.763.118.-Tl.
Ayni bağışlar	7.293.548.-Tl.
Sosyal kültürel faaliyetler	22.675.589.-Tl.

1989 yılı geliri	52.748.557.-Tl.
Gelir fazlası	8.779.598.-Tl.
1989 yılı gideri	43.968.959.-Tl.

1990 yılı tasarı bütçe : 54.000.000.-Tl.

Merkezimizi kutlar başarılı çalışmalarının devamını dileriz.

Faiz geliri	:	1.923.000.-TL.
Banka mevcudu	:	2.000.000.-TL.
Burs	:	495.000.-TL.

Giderler :

Sosyal yardımlar	:	902.902,-TL.
Bir okula yardım	:	692.539.-TL.
1989 geliri	:	16.912.665.-TL.
1989 gideri	:	4.090.441.-TL.

Banka mevcudu	:	12.822.224.-TL.
----------------------	---	------------------------

1990 yılı tasarı bütçesi 4.700.000.-TL olan merkezimize başarılı faaliyetler dileriz.

ANAMUR ŞUBESİ

Başkan : Yüksel KAPLAN
II. Başkan : Perihan AYDURMUŞ
Üye : Gülten CENKÇİMENOĞLU
Nebahat SEVİLMAN
Ayşe TURGAY
Sunay ÇETİN
Aysel TÜRKEL

Şubemizin 1989 yılı gelirleri : 4.148.068.-TL
Şubemizin 1989 yılı giderleri : 3.805.459.-TL.
Gelir giderleri : 5.110.026.-TL.

1990 yılı tahmini bütçesi 3.000.000.-TL. olan şubemizin çalışmalarını kutluyoruz.

NIĞDE MERKEZİ

Başkan : Güler KÜÇÜKTUNA
II. Başkan : Türkan ÖZKUL
Sekreter : Meral ALTUNCU
Üye : Hasibe ARTIRAN
İmren ŞANVER
Gülsün BAYKAN
Ayhan MİT
Necla GÜR
Mesude BAYHAN

1964 yılında kurulan Merkezimizin 89 üyesi vardır.

Merkezimizin gelir kaynakları üye aidatı 445.000.-TL.
Nakdi bağışlar 2.100.000.-TL.
Sosyal kültürel faaliyetler 3.520.000.-TL.
1989 yılı geliri 11.967.261.-
1989 yılı gideri 11.967.261.-

Banka faizi : 1.893.981.-TL.
Geçmiş yıllar gelir fazlası 3.260.027.-TL. ile 1989 yılında gelir temin edilmiştir.

1989 yılı gelir bütçesi : 11.105.145.-TL.
1989 yılı gider bütçesi : 11.105.145.-TL.
1990 yılı tasarı bütçesini 24.000.000.-TL. olarak gelir gider esasına göre düzenliyen merkezimizin verimli ve başarılı çalışmalarının devamını dileriz.

SAMSUN MERKEZ BAŞKANLIĞI

BAŞKAN : Yüksel ARABOĞLU
2.BAŞKAN : Fatma GEVECİ
SEKRETER ; Meliha CEVHER
Veznedar : Yüksel SARI
Muhasip üye : Akgül KAMALOĞLU
Üye : Necmiye ÖZSAMSUN
Üye : Ayşegül AYDIN
Üye : Füsun UZEL
Üye : Nimet PARİN

1943 yılında kurulan Merkezimizin üye sayısı 218 olup kendi binalarında çalışmalarını sürdürmektedirler.

Sürekli sosyal yardım nakdi 15 kişi : 997.000.-TL.
Geçici sosyal yardım nakdi 18 kişi : 471.453.-TL.
Geçici sosyal yardım aynı : 9.598.517.-TL.
28 Öğrenciye Burs : 6.101.024.-TL.

Gelir beyanları
Üye aidatı : 4.510.000.-TL.
Nakdi bağışlar : 6.456.493.-TL.
Aynı yardımlar : 10.365.000.-TL.
Muhtelif faaliyetler : 17.694.497.-TL.

1989 gelir-gider bütçesi
Geliri : 59.926.604.-TL.

Gideri	:	17.169.601.-TL.
1990 yılı tahmini bütçesi	:	51.500.000.-TL.

Merkezimizi kutlar, başarılar dileriz.

BAFRA ŞUBESİ

Başkan	:	Semiha TIRELİ
II.Başkan	:	Emine TURGUT
Sekreter	:	Aysun TEMİZEL
Muhasip üye	:	Sevim DERİNDERE
Vezneci	:	Fevziye ATMACA
Üye	:	Gülsüm KIRICI
	:	Şener NAYIR

1961 yılında kurulan şubemiz çalışmalarını bugüne kadar sürdürmektedir.

Sürekli sosyal yardımlar nakdi	:	1.968.500.-TL.
Geçici sosyal yardım nakdi	:	422.000.-TL.
Geçici sosyal yardım aynı	:	891.207.-TL.
Öğrenci bursu	:	100.000.-TL.
Sürekli burslar	:	100.000.-TL.
Gelir kaynakları	:	
Üye aidatı	:	61.700.-TL.
Nakdi bağışlar	:	1.047.960.-TL.
Sosyal kültürel faaliyetler	:	3.979.012.-TL.
1989 yılı gelirleri	:	5.088.172.-TL.
1989 yılı giderleri	:	4.287.610.-TL.

1990 yılı tahmini bütçesi 3.740.000.-TL. olan şubemizin çalışmalarında başarılar dileriz.

SİNOP MERKEZİ

Başkan	:	Sevim ÜNALDI
II.Başkan	:	Sevinç YELKENCİ
Sekreter	:	Filiz KOYUNCUOĞLU
Üye	:	Günsel DİRİ

Üye : Meral TAŞKIN
Üye : Sema ÜSTÜN
Üye : Selma TEKER
Üye : Türkan AYDEMİR
Üye : Havva ERCAN

Merkezimizin üye aidatları : 80.000.-TL.
Bağışlar sosyal faaliyetler : 4.395.000.-TL.
1989 üye aidatı : 16.500.-TL.
1988 yılı bağışlar sosyal faaliyetler : 5.186.500.-TL.

1989 acil hasta yardımı : 1.174.030.-TL.
Öğrenci yardımı : 2.307.500.-TL.

1988 yılı bilançosu

Gelirler : 4.928.180.-TL.
Giderler : 3.729.002.-TL.
1989 yılı gelirler
Gelirler : 6.528.224.-TL.
Giderler : 5.039.758.-TL.

1990 yılı tahmini bütçesini 4.000.000.-TL. olarak tanzim eden

Merkezimize başarılar dileriz.

SİVAS MERKEZİ

Başkan : Şermin KUZU
II.Başkan : Sebahat KİPER
Sekreter : Nihal KANGAL
Muhasip üye : Meliha SÜMBÜLOĞLU
Vezneci : Nural SANAN
Üye : Gülşen BAŞYURT
: Suzan ÇAŞKURLU
: Pakize SÖNMEZ
: Nadire ŞAHİN

1962 yılında kurulan merkezimizin 80 üyesi vardır. Çalışmalarını kendi binasında sürdürmektedir.

Sürekli sosyal yardım aynı 150	:	4.212.509.-TL.
Geçici sosyal yardı nakdi 80	:	
Öğrenci bursu kişi 17	:	5.040.000.-TL.
Üye aidatı	:	600.000.-TL.
Nakdi bağışlar	:	1.025.000.-TL.
Aynı bağışlar	:	2.450.000.-TL.
Sosyal kültürel faaliyetler	:	8.277.213.-TL.

1989 yılı gelir-gider bütçesi

Geliri	:	13.365.315.-TL.
Gideri	:	9.252.509.-TL.

1990 yılı tahmini bütçesini 17.000.000.-TL. olarak gelir gider esasına göre düzenliyen merkezimize başarılar dileriz.

TRABZON MERKEZİ

Başkan	:	Hacer GÜR
II.Başkan	:	Sevim KANTARCI
Sekreter	:	Dilek BATUROĞLU
Muhasip	:	İkbal CENGİZ
Vezneci	:	Necla İŞIKTAN
Üye	:	Kebire KAZANCI
	:	Nevin DEDEOĞLU
	:	Candan ŞENTÜRK
	:	Hava ÖZTÜRK

1945 yılında kurulan merkezimizin üye sayısı 267 kişidir.

Sürekli sosyal yardım nakti 55 kişi	:	1.405.000.-TL.
Geçici sosyal yardım nakti 530 kişi	:	8.852.746.-TL.
40 öğrenciye burs olarak	:	1.142.000.-TL.
Huzurevine	:	1.000.000.-TL.
Atelye emek karşılığı yardım	:	2.831.000.-TL.
Sosyal kültürel faaliyetler	:	6.289.095.-TL.
sağlanmıştır.		
Üye aidatı	:	600.000.-TL.
Nakdi bağış	:	9.278.690.-TL.
Sosyal kültürel faaliyetler	:	9.246.651.-TL.
1988-89 yılı gelirler	:	26.898.869.-TL.
1988-89 yılı giderler	:	26.898.869.-TL.

1990 yılı tahmini bütçesi 35.000.000.-TL. olarak düzenliyen merkezimizin başarılarının devamını dileriz.

TEKİRDAĞ MERKEZİ

Başkan : Nursen ERKEN ✓
II.Başkan : Ayla ATILGAN
Üye : Şerife KARDEŞ
Üye : Türkan ESER ✓
Üye : Gülten TEZEREN
Üye : Işıl ATAKIŞI
Üye : Tülay TEZEL
Üye : Ayten ÇELEBİ
Üye : Jale CANKARDEŞ

Merkezimizin 107 üyesi vardır.

Daimi Halk Yardımı : 1.535.000.-TL.
Daimi Öğrenci Yardımı : 1.155.000.-TL.
Acil Halk Yardımı : 400.110.-TL.
Acil Öğrenci Yardımı : 683.100.-TL.
Aidatları : 3.778.500.-TL.
Teberrü : 4.105.000.-TL.

1988-1989 yılı geliri : 20.127.720.-TL.
1990 tahmini bütçesi : 7.500.000.-TL.dir.

Gelir-gider esasına göre düzenleyen Merkezimizi kutlar, başarılarının devamını dileriz.

TOKAT MERKEZİ

Başkan : Aysel YOĞURTÇUOĞLU
: Nilgün ERSOY
: Neriman GÜLŞİRİN
: Rahime ATAMAN
: Hayriye İSPİRLİ

: Fransui KARAÇOĞLU
: Müherya ÜLKÜTAŞI
: Necla YAPRAK
: Elmas DUMAN

Merkezimizin 1988 bütçesi

Gelirler : 6.503.365.-TL.
Giderler : 5.317.364.-TL.

1989 yılı bütçesi

Geliri : 10.795.013.-TL.
Gideri : 10.795.011.-TL.

Merkezimizin 1990 yılı tahmini bütçesini 14.000.000.-TL.

olarak gelir-gider esasına göre düzenliyen merkezimizin çalışmalarını kutlarız.

ÇORLU ŞUBESİ

Başkan : İnci AKSU
II.Başkan : Namıgar AKINCI
Sekreter : Mukaddes ÇAVDAROĞLU
Üye : Gülten ÇAKIN
Üye : Fatma PİŞKİN
Üye : Tülay ERYİĞİT
Üye : Fatma Serpil ŞAKAR

1987 yılında kurulan şubemizin 107 üyesi vardır.

Geçici sosyal yardımı 5 kişi : 372.360.-TL.
Öğrenci bursu 4 kişi : 1.305.500.-TL.
Üye aidatları 4 kişi : 1.750.000.-TL.
Nakdi bağışlar : 350.000.-TL.
Sosyal kültürel faaliyetler : 5.365.000.-TL.
Banka faizleri : 6.028.341.-TL.

1989 yılı gelir gider bütçesi

Gelirler : 21.889.341.-TL.
Giderler : 11.723.197.-TL.

1990 yılı tahmini bütçesini 24.300.000.-TL. gelir-gider esasına göre düzenliyen şubemize başarılar dileriz.

URFA MERKEZİ

Başkan : Nevin GÜLTEKİN
2.Başkan : Şükran YORGANCIOĞLU
Genel Sekreter : Aysel YILDIZ
Üye : Muazzez YARDIMCI
Üye : Müjgan BARLAS
Üye : Esre KÖRAN
Üye : Yaşar GÖLLÜ

1963 yılında kurulan Merkezimizin 41 üyesi mevcuttur.

Sürekli sosyal yardım nakti : 4.377.500.-TL.
Sürekli sosyal yardım aynı : 3.994.019.-TL.
Geçici sosyal yardım nakdi : 2.268.960.-TL.

Merkezimizin gelir kaynakları olarak.

Üye aidatları : 535.500.000.-TL.
Nakdi bağışlardan : 1.798.500.-TL.
Sosyal kültürel faaliyetlerden : 5.000.000.-TL.
1988-89 gelirleri : 10.482.120.-TL.
1988-89 giderleri : 10.482.120.-TL.
1990 tahmini bütçesi : 10.500.000.-TL.

Merkezimize başarılar dileriz.

UŞAK MERKEZİ

Başkan : Esin HACİM
II.Başkan : Suzan KARINCAOĞLU
Sekreter : Zahide YÜKSEL
M.Üye : Sevil DİRİÖZ
Üye : Hülya YİĞİT
Üye : Fatma HACİM
Üye : Güler GÖNEN
Üye : Nezihe KARINCAOĞLU
Üye : Nurhar KARAKAŞ

Merkezimizin 100 üyesi olup kendi binasında 100 üyesi ile çalışmalarını sürdürmektedir.

Gelirler

Şartlı bağış	:	1.105.000.-TL.
Sosyal faaliyetler	:	5.318.000.-TL.
Üye aidatı	:	417.365.-TL.
Teberrülar	:	6.769.026.-TL.

Giderler

Burslar	:	2.945.000.-TL.
Nakdi yardım	:	488.000.-TL.
Kırtasiye	:	334.560.-TL.
İlaç yardımı	:	335.000.-TL.
Sosyal faaliyetler	:	6.891.174.-TL.

1989 geliri : 13.609.383.-TL.

1989 gideri : 11.328.294.-TL.

1990 yılı tasarı bütçesi 20.000.000.-TL. olan Merkezimizin çalışmalarını kutlarız.

VAN MERKEZİ

Başkan	:	Bülent DİLAVER
II.Başkan	:	Fevzi LEVENTOĞLU
Veznedar	:	Cihan APAYDIN
Muhasip	:	Haluk BEKİROĞLU
Sekreter	:	Yüksel GAZİOĞLU
Üye	:	Süheyla DABBAOĞLU
	:	Halide SOYDAN
	:	Müveddet ÖZBAHÇECİ
	:	Ferruh ATAGAN

Merkezimizin gelirleri 1987-1988 : 42.157.481.-TL.

Merkezimizin giderleri 1987-1988 : 37.627.931.-TL.

Merkezimizin çalışmalarını kutlar başarılar dileriz.

YOZGAT MERKEZ

BAŞKAN : Hatice ARAL
II.BAŞKAN : Hafize KURT
Sekreter : Serpil ALLIOĞLU
Muh.Üye : Hasan KİREMİTÇİ
Üye : Gürcü KİREMİTÇİ
: Güliçer BÜYÜKBAŞ
: Mürşide TÜRKYILMAZ
: Güler YANCIOĞLU
: Canan TÜRKYILMAZ

1969 yılında kurulan Yozgat Merkezimizin 42 üyesi olup Genel Merkez hissesini göndermiş

Geçici sosyal yardım nakdi	:	1.927.000.-TL.
Geçici sosyal yardım aynı	:	1.561.050.-TL.
5 Öğrenciye	:	585.000.-TL.
yardım yapmaktadır.		
Sosyal kültürel faaliyetler	:	5.296.000.-TL.
Üye aidatlarından	:	89.400.-TL.
Nakdi bağışlardan	:	500.000.-TL.
Aynı bağışlardan	:	2.411.050.-TL.

gelir sağlamış olup.

1. HATİCE ARAL

2. HAFİZE KURT Onursal üyeliğe aday gösterilmektedir.

1989 gelir gider bütçesi

Gelir : 14.479.054.-TL.

Gider : 14.479.054.-TL.

1990 yılı tahmini bütçesi : 11.300.000.-TL.

Merkezimizi kutlar başarılar dileriz.

ZONGULDAK MERKEZİ

BAŞKAN : Aynur KIRDA
II.BAŞKAN : Leyla OĞUZ
Sekreter : Muzaffer DEMİROK

Muh.Üye : Sevim SARAÇ
Üye : Süheyla ŞENER
: Zeki ÇOLAKOĞLU
: İlknur BOMBATEPE
: Ayla YILDIZ
: Alev ALPAK

Deneticiler : Hikmet ODABAŞI
: Temel ÖZDEMİR
: Alev ALPAK

1940 yılında kurulan Merkezimizin 122 üyesi vardır. Binası ve hizmet ünitesi ve maaşlı elemanı olan merkezimiz Genel Merkez hissəsi ödememiştir.

Sürekli yardım aynı 150 kişi	:	16.525.811.-TL.
Sürekli yardım nakdi 90 kişi	:	9.090.060.-TL.
Geçici sosyal yardım aynı	:	—
Geçici sosyal yardım nakdi 50 kişi	:	2.601.719.-TL.
Öğrenci bursu	:	3.726.632.-TL.
Atölye geliri	:	176.527.675.-TL.
Kireş-sosyal faaliyetler	:	24.462.684.-TL.
Üye aidatı	:	262.500.-TL.
Nakdi ve aynı bağış	:	13.554.810.-TL.
1989 yılı geliri	:	238.897.479.-TL.
1989 yılı gideri	:	258.500.072.-TL.
1990 yılı tahmini bütçesi	:	291.790.000.-TL.

Gelir gider esasına göre düzenliyen merkezimizin başarılarının devamını dileriz.

ALAPLI ŞUBESİ

BAŞKAN : Refika ÇAĞLAR
İL.BAŞKAN : Mehtap YAMAN
Sekreter : Leyla TÜZÜN
Muh.Üye : Semra ÖZTÜRK
: Nursev AKDENİZ
: Nimet BİNGÖL
: İlkbâl KAZANCI

Denetçiler : Suzan Semra AKINCI
: Yıldız TEZEL
: Fatma ÖZTÜRK

1982 yılında kurulan şubemizin 90 üyesi vardır. Binası olmayan Şubemiz Genel Merkez hissesini ödememiştir,

Sürekli sosyal yardım yok.	
Geçici sosyal yardım nakdi 8	: 1.506.000.-TL.
Geçici sosyal yardım aynı 60	: 712.000.-TL.
Öğrenci bursu 5	: 650.000.-TL.
Sosyal kültürel faaliyet	: 11.099.500.-TL.
Üye aidatı	: 265.926.-TL.
Nakdi bağışlar	: 403.626.-TL.
1989 geliri	: 16.297.328.-TL.
1989 gideri	: 10.163.116.-TL.
1990 yılı tahmini bütçesi	: 6.650.000.-TL.
1991 yılı tahmini bütçesi	: 8.450.000.-TL.

gelir gider esasına göre düzenlenmiş olan şubemize başarılar dileriz.

KARADENİZ EREĞLİ ŞUBESİ

BAŞKAN : Günhan KARADENİZ
2.BAŞKAN : Çiğdem ÖZTOYGAR
Sekreter : Özden SAĞDUYU
Muh.Üye : Gönül ERCAN
: Nurten TANER
: Tansel BAYCIK
: Edibe BAŞBAY

Denetçiler : Işık OĞUZ
: Mürvet KARAMUSTAFA
: Bahire AKIN

1961 yılında kurulan şubemizin 82 üyesi olup binası ve hizmet ünitesi yoktur. Genel Merkez hissesini ödememiştir.

Sürekli sosyal yardım	:	aynı yok.
Geçici sosyal yardım nakdi 2 kişi	:	öğrenci 420.000.-TL.
Geçici sosyal yardım aynı 22 aile		
11 öğrenci ve 5 öğrenci bursu olmak üzere ceman		447.180.-TL.
		1.330.000.-TL.
Sosyal kültürel faaliyetler	:	4.848.269.-TL.
Üye aidatları	:	249.000.-TL.
Nakdi bağış	:	625.700.-TL.
Aynı bağış	:	325.000.-TL.
1989 geliri	:	9.195.595.-TL.
1989 gideri	:	4.387.210.-TL.
1990 yılı tahmini bütçesini 5.000.000.-TL. gelir gider esasına		

göre düzenliyen şubemize başarılar dileriz.

KARABÜK ŞUBESİ

BAŞKAN	:	Hikmet ŞEYHOĞLU
II.BAŞKAN	:	Fazilet DEMİREZEN
Sekreter	:	Leyla NATIROĞLU
Muh.Üye	:	Cihan TARHAN
Üye	:	Şükran BÜYÜKBEKTAŞ
	:	Oya ERAŞ
	:	Bakiye OZAN

31.1.1951 yılında kurulan şubemizin 245 üyesi olup kendi binalarında çalışmalarını sürdürmektedirler.

Genel Merkez hissesini göndermişler.		
Sürekli sosyal yardım nakti	:	4 aileye 540.000.-TL.
Geçici sosyal yardım nakdi	:	1.609.486.-TL.
Geçici sosyal yardım aynı	:	4.418.443.-TL.
113 öğrenciye		10.620.548.-TL.
burs sağlamışlardır.		

Gelir Kaynakları		
Üye aidatları	:	843.100.-TL.
Nakdi bağışlar	:	6.206.500.-TL.
Aynı bağışlar	:	1.108.515.-TL.

Sosyal kültürel faaliyetlerden sağlanmışlardır.		17.059.261.-TL.
1989 gelir gider bütçesi		
Gelir	:	38.278.463.-TL.
Gider	:	30.403.840.-TL.
1990 yılı tahmini bütçesi	:	23.000.000.-TL.
Çok faal şubemize başarılar dileriz.		

KOZLU—ZONGULDAK

Başkan	:	Ceyhan AKKAYA
II.Başkan	:	Yüksel KILIÇ
Sekreter	:	Mustafa KAPLAN
Muh.Üye	:	Ali Mehmet YILMAZ
Üye	:	Aysel AKSOY
	:	Güllü AKSEKÜ
	:	Selma TANYERİ

19887 yılında kurulan şubemizin 35 üyesi vardır.

Yardımlar

Geçici sosyal yardım nakti 1 aileye	:	50.000.-TL.
Geçici sosyal yardım aynı 60 aile	:	628.100.-TL.
Gelirleri		
Üye aidatı	:	42.000.-TL.
Nakdi bağış	:	346.100.-TL.
Sosyal kültürel faaliyet	:	1.935.872.-TL.
1989 geliri	:	3.156.444.-TL.
1989 gideri	:	2.090.639.-TL.

1990 yılı tasarı bütçesi 3.000.000.-TL. dir. Şubemizi kutlar başarılarımızın devamını dileriz.

BARTIN ŞUBESİ

BAŞKAN : Gönül YILMAZ
2.BAŞKAN : Nermin DEMİROK
Sekreter : Semra LÜLECI
Muh.Üye : Nevaz KÜÇÜKEKŞİ
Üye : Yıldız ÖZKÜK
: Sevgi GÜNDAŞ
: Tülaş İLERİ

1985 yılında kurulan Bartın şubemizin 140 üyesi olup binası bulunmamaktadır.

Geçici sosyal yardım nakdi	:	464.000.-TL.
Geçici sosyal yardım aynı	:	3.046.946.-TL.
14 Öğrenciye burs verilmiştir.		2.610.000.-TL.
Sosyal kültürel faaliyetlerden	:	8.126.800.-TL.
Üye aidatlarından	:	774.500.-TL.
Nakdi bağışlardan	:	2.057.603.-TL.
Aynı bağışlardan	:	1.800.000.-TL.
1989 yılı gelir gider bütçesi gelir	:	15.236.687.-TL.
1989 yılı gideri	:	6.595.690.-TL.
olarak düzenlemiştir.		
1990 yılı tahmini bütçesi		17.000.000.-TL.
dir.		

Şubemize çalışmalarında başarılar dileriz.

FATSA ŞUBESİ

Başkan : İlhan HAZNEDAR
II.Başkan : S.Ceyhan ERASLAN
Sekreter : Hale NİKSAR
Üye : Leyla CEVAHİR
: Candan BURSALIOĞLU
: Zekiye KARAMOLLA
: Seyhan ÇİĞTAY

1985 yılında kurulan şubemizin 205 üyesi vardır. Binası olmayan şubemiz Genel Merkez hissesini ödemiştir.

Sürekli sosyal yardım nakti	:	3.034.847.-TL.
Geçici sosyal yardım nakti	:	1.500.000.-TL.
Geçici sosyal yardım aynı	:	1.260.000.-TL.
Öğrenci 1 öğrenci aylık	:	50.000.-TL.
Üye aidatı	:	240.000.-TL.
Sosyal kültürel faaliyetler	:	4.000.000.-TL.
1989 yılı geliri	:	5.844.847.-TL.
1989 yılı gider	:	5.844.847.-TL.
1990 yılı tahmini bütçesini	:	6.800.000.-TL.

gelir gider esasına göre düzenliyen şubemize başarılar dileriz.

HENDEK ŞUBESİ

Başkan	:	Nebiye ATABEK
	:	Zehre BAYRAKÇI
	:	Müyesser MERCAN
	:	Süheyla BAŞMANAÇ
	:	Gülsüm EŞME
	:	Gülser UYSAL
	:	Zennur MERCAN

Üye aidatı ve bağışlar	:	13.698.186.-TL.
Öğrenci bursu 7 kişi	:	
Yardımlar	:	4.817.059.-TL.
Faiz	:	3.347.553.-TL.
Banka mevzu	:	12.228.680.-TL.

1989 gelir-gider bütçesi : 17.045.739.-TL.

1990 yılı tahmini bütçesini göndermemişler.

uzun süredir gayri faal olan şubemizin çalışmalarının devamını dileriz.

TÜRKİYE YARDIMSEVENLER DERNEĞİ
GENEL MERKEZİ

Aralık 1988 Ayı Defterikebir Mizanıdır

Sıra Hesap	Hesap İsmi	Borç	Alacak	Borç Bakiye	Alacak Bakiye
1	1 Kasa Hesabı	428.735.545.-	428.509.957.-	225.588.-	
2	2 Bankalar Cari Hesabı	313.297.428.-	211.667.900.-	101.629.528.-	
3	3 Depo Hesabı	31.386.797.-	12.153.236.-	19.233.561.-	
4	4 Demirbaş Hesabı	14.723.170.-	636.910.-	14.086.260.-	
5	5 Muhtelif Borçlular	62.265.744.-	50.332.279.-	11.933.515.-	
6	6 Gayrimenkuller	59.472.196.-	125.575.-	59.346.621	
7	7 İdari Masraflar	96.480.170.-	96.480.170.-		
8	8 Yardımlarımız	48.428.145.-	48.428.145.-		
9	9 Üye Aidatı	1.820.300.-	1.820.300.-		
10	10 Bağışlar	86.493.149.-	86.493.149.-		
11	11 Muhtelif Gelirler	39.830.864.-	39.830.864.-		
12	12 Satış Hesabı	21.978.000.-	21.978.000.-		
13	13 Muhtelif Alacaklılar	90.780.603.-	115.883.255.-		25.102.652.-
14	14 Kız Öğrenci Yurdu	196.822.430.-	196.822.430.-		
15	15 İmalat Hesabı	44.852.546.-	44.852.546.-		
16	16 Amortismanlar	635.910.-	6.786.882.-		6.150.972.-
17	17 Taşınır Taşınmaz Kıy.K.	234.024.962.-	391.717.141.-		157.692.179.-
18	18 Nazım Hesaplar	2.000.002.-	2.000.002.-		2.-
19	19 Gündüz Bakımevi	67.009.537.-	67.009.537.-		
20	20 Huzurevi Fonu	4.479.683.-	21.988.953.-	4.179.683.-	21.688.953.-
		1.845.517.181.-	1.845.517.181.-	210.634.758.-	210.634.758.-

TÜRKİYE YARDIMSEVENLER DERNEĞİ
GENEL MERKEZİ

Aralık 1989 Ayı Defterikebir Mizanıdır

Sıra Hesap	Hesap İsmi	Borç	Alacak	Borç Bakiye	Alacak Bakiye
1	Kasa Hesabı	954.312.046	953.064.182	1.247.864	
2	Bankalar Cari Hesabı	705.209.152	533.142.903	172.066.249	
3	Depo Hesabı	28.738.616	10.922.150	17.816.466	
4	Demirbaş Hesabı	53.712.560	749.718	52.962.842	
5	Muhtelif Borçlular	239.385.332	233.469.245	5.916.087	
6	Gayrimenkuller	273.844.632	214.498.011	59.346.621	
7	İdari Masraflar	125.985.688	125.985.688	—	
8	Yardımlarımız	71.268.533	71.268.533	—	
9	Üye Aidatı	2.368.350	2.368.350	—	
10	Bağışlar	333.823.398	333.823.398	—	
11	Muhtelif Gelirler	88.268.060	88.268.060	—	
12	Satış Hesabı	30.861.550	30.861.550	—	52.172.182
13	Muhtelif Alacaklılar	191.134.449	225.306.631	—	
14	Kız Öğrenci Yurdu	234.757.979	234.757.979	—	
15	İmalat Hesabı	56.529.534	56.529.534	—	
16	Amortismanlar	749.718	12.713.199	—	11.963.481
17	Taşınır Taşınmaz Kıy.K.	568.112.391	787.150.589	—	219.038.198
18	Nazım Hesaplar	2	2	2	—
19	Gündüz Bakımevi	118.568.830	118.568.830	—	—
20	Huzurevi Fonu	15.104.058	41.286.326	—	26.182.268
		4.308.885.524	4.308.885.326	309.356.131	309.356.131

TÜRKİYE YARDIMSEVENLER DERNEĞİ
GENEL MERKEZİ

31.12.1988 Tarihli Bilançosudur

1988

PASİF

Aktif

Hesap isimleri

- 1- Kasa Hesabı
- 2- Bankalar Cari Hesabı
- a-Cumhuriyet Merkez Bankası
- b-Ziraat Bankası Mithatpaşa
- c-İş Bankası Meşrutiyet
- d-Ziraat Bankası M. Paşa
- e-Ziraat Bankası Bakanlıklar
- f.Ziraat Bankası Mithatpaşa
- g-Ziraat Bankası Mithatpaşa
- h-Ziraat Bankası Mithatpaşa
- i-Ziraat Bankası Mithatpaşa
- k-Ziraat Bankası Mithatpaşa
- l-Ziraat Bankası Akay (Vadeli)
- m-Vakıflar Merkez (Vadeli)
- n-Vakıflar Merkez (Vadeli)

Hesap isimleri

25.102.652.-

1- Muhtelif Alacaklılar

- a-Gelir Vergisi 3.178.917.-
- b-Damga Vergisi 24.078.-
- c-SSK Primi 2.115.998.-
- d-Depozitolar 6.098.500.-
- e-Emanetler 13.685.159.-

25.102.652.-

2- Amortismanlar :

- a-Bina Amortismanı 2.330.966.-
- b-Derimbaş Amortismanı 3.820.006.-

6.150.972.-

6.150.972.-

3- Taşınır Taşınmaz Kıymet Karşılığı

157.692.179.-

4- Nazım Hesaplar

2.-

5- Huzurevi Fonu

21.688.953.-

3- DEPO HESABI :

19.233.561.-

4- DEMİRBAŞ HESABI

14.086.260.-

5- MUHTELİF BORÇLULAR

11.933.515.-

6- GAYRİMENKULLER

11.933.515.-

7- Genel Merkez

9.916.477.-

Şube ve Merkezler

49.430.144.-

7- Nazım Hesaplar

2.-

8- Huzurevi Fonu

4.179.683.-

210.634.758.-

TÜRKİYE YARDIMSEVENLER DERNEĞİ
GENEL MERKEZİ

31.12.1989 Tarihli Bilançosudur

PASİF

Hesap İsimleri

1- Muhtelif Alacaklılar :

Aktif				
Hesap isimleri				
1- Kasa Hesabı			3.782.958	3.854.830
2- Bankalar Cari Hesabı	1.247.864		71.872	
Cumhuriyet Merkez Bankası	172.066.249		3.854.830	
Ziraat Mithatpaşa	16.053			
Ziraat Mithatpaşa	18.455.686			
Ziraat Bakanlıklar	279.474			
İş Bankası Meşrutiyet	241.984			
Vakıflar Merkez Şb.	2.153.514			
Ziraat Mithatpaşa	2.133.197			
Ziraat Mithatpaşa	424.414			
Ziraat Mithatpaşa	183.62 \$			
Ziraat Mithatpaşa	690.60 \$			
Ziraat Mithatpaşa	1.596.232			
Ziraat Mithatpaşa	26.809.73 \$			
Ziraat Mithatpaşa	61.967.205			
Vakıflar Merkez	3.701.087			
Vakıflar Merkez	35.000.000			
Vakıflar Merkez	35.000.000			
Vakıflar Merkez	20.2.1990			
Vakıflar Merkez	24.2.1990			
Vakıflar Merkez	25.10.1990			
	11.097.403			
	172.066.249			

			9.931.000	12.776.000
			2.845.000	
			12.776.000	

				35.541.352
				11.963.481

				219.038.198

3- DEPO HESABI :				
4- DEMİRBAŞ HESABI	17.816.466			2
5- MUHTELİF BORÇLULAR	52.962.842			
6- GAYRİMENKULLER	5.916.087			
Genel Merkez	59.346.621			26.182.268
Şube ve Merkezler	9.916.477			
	49.430.144			
	59.346.621			

7 Nazım Hesaplar				
				309.356.131

TÜRKİYE YARDIMSEVENLER DERNEĞİ
GENEL MERKEZİ
1988 Yılı

BÜTÇE GİDERLERİ

Fasıl Madde Hesap İsimleri

1	GENEL MERKEZ		79.686.991
1	Ücretler	28.683.178	
2	İkramiyeler	8.608.269	
3	S.S.Primi İşveren Hissesi	5.181.069	
4	Çocuk Zammı	159.600	
5	Kasa Tazminatı	979.110	
6	PTT	2.983.583	
7	Kırtasiye	1.901.826	
8	Elektrik Su Teshin	15.951.637	
9	Kongre Gideri	—	
10	Teftiş Gideri	180.095	
11	Propoganda Gideri	—	
12	Oto Gideri	3.217.931	
13	Amortismanlar	1.967.562	
14	Yangın Sigortası	166.200	
15	Müteferrik	6.549.235	
16	Ana Çocuk Sağlığı	602.855	
17	Mesken Fonu	2.000.000	
18	Zorunlu Tasarruf	554.841	
	43417 sayılı yasaya göre Nisan 1988 de başlamıştır.)	<hr/>	111.622.930

2

YARDIMLARIMIZ

42.366.170

1	Daimi Halk	1.188.900
2	Acil Halk	1.453.288
3	Atatürk Fonu (Daimi Öğrenci)	15.149.000
4	Acil Öğrenci	215.000
5	Otobüs Yardımı	3.916.120
6	İlaç Yardımı	8.908
7	Yemek Yardımı	6.802.040
8	Gıda Yardımı	3.395.358
9	Giyim Yardımı	4.554.358
10	Yakacak Yardımı	1.296.000
11	Doğum Yardımı	40.000
12	Ölüm Yardımı	—
13	Evlenme Yardımı	—
14	Şartlı Öğrenci Yardımı	—
15	Şartlı Gıda Yardımı	3.947.927
16	Tahsil Yardımı	90.000
17	Şartlı Halk Yardımı	308.720
		<hr/>
		42.366.170

3

KIZ ÖĞRENCİ YURDU

31.084.547

1	Ücretler	15.868.350
2	İkramiye	6.239.393
3	Kasa Tazminatı	303.516
4	S.S.Primi İşveren Hissesi	3.758.339
5	Çocuk Zammı	109.900
6	PTT	624.520
7	Amortismanlar	247.132
8	Müteferrik	2.236.231
9	Konut Edindirme Fonu	1.230.000
10	Zorunlu Tasarruf	467.166
		<hr/>
		31.084.547

4	BÜYÜK DİKİŞ ATELYESİ		22.793.992
1	Ücretler	6.825.095	
2	İşçilik	7.164.128	
3	İkramiye	1.496.314	
4	İşçi İkramiyesi	2.046.536	
5	S.S.Primi İşveren Hissesi	2.429.957	
6	Çocuk Zammı	28.700	
7	Malzeme	1.093.039	
8	PTT	313.525	
9	Amortisman	8.835	
10	Müteferrik	171.554	
11	Konut Edindirme Fonu	950.000	
12	Zorunlu Tasarruf	266.309	
		<u>22.793.992</u>	
5	SUR GÜNDÜZ BAKİMEVİ		21.720.569
1	Ücretler	7.258.134	
2	İkramiye	3.094.691	
3	Çocuk zammı	24.500	
4	S.S.Primi İşveren Hissesi	1.771.760	
5	Beslenme	8.230.058	
6	Müteferrik	332.364	
7	PTT	200.700	
8	Konut Edindirme Fonu	565.000	
9	Zorunlu Tasarruf	243.362	
		<u>21.720.569</u>	
	Cari Harcamalar Yekünü		197.652.269
6	Yapı Tesis Onarım	1.183.769	1.183.769
	Demirbaş Mübayaası	9.125.771	9.125.771
7	Huzurevi Her Türlü Giderleri	4.179.683	4.179.683
	Bütçe Giderleri Toplamı		<u>212.141.492</u>

BÜTÇE GELİRLERİ

1	1	Hükümet Yardımı	2.000.000	2.000.000
	2	Sair Bağışlar	28.848.629)	
	3	Şartlı Bağışlar	6.112.570)	65.355.894
	4	Gelir Kolu Faaliyet Bağ.	10.980.195)	
	5	Şartlı Öğrenci Atatürk bursu	19.414.500)	
2		ÜYE AIDATI	1.820.300)	1.820.300
3		Konser çay balo kermes (Gelir kolu)	—	460.913
4		GENEL MERKEZ HİSSESİ	1.281.699	1.281.699
5		<u>MÜTEFERRİK GELİRLER</u>		35.006.930
		a) Alınan Faizler	28.162.262	
		b) Sair Müteferrik	6.844.668	
6		<u>Atelye Gelirleri</u>		21.945.500
		Dikiş Atelyesi	21.945.500	
7		Kız Öğrenci Yurt Geliri	67.417.500	67.417.500
8		<u>Gündüz Bakımevi Gelirleri</u>	27.040.340	27.040.340
9		Huzurevi Gelirleri	21.688.953	21.688.953
		Bütçe Gelirleri		<u>244.018.029</u>
		Bütçe Gelirleri	244.018.029	
		Bütçe Giderleri	<u>212.141.492</u>	
		Gelir Fazlası	31.876.537	

TÜRKİYE YARDIMSEVENLER DERNEĞİ
GENEL MERKEZİ
1989 Yılı

BÜTÇE GİDERLERİ

<u>Fasıl</u>	<u>Madde</u>	<u>Hesap İsimleri</u>	
1		GENEL MERKEZ	111.622.930
	1	Ücretler	37.927.546
	2	İkramiyeler	12.808.459
	3	S.S.Primi İşveren Hissesi	9.058.917
	4	Çocuk Zammı	157.500
	5	Kasa Tazminatı	2.058.505
	6	PTT Gideri	3.999.787
	7	Kırtasiye	2.404.230
	8	Elektrik Su Teshin	26.488.227
	9	Kongre Gideri	—
	10	Teftiş Gideri	217.800
	11	Propoganda Gideri	—
	12	Oto Gideri	4.675.249
	13	Amortismanlar	3.153.439
	14	Yangın Sigortası	224.428
	15	Müteferrik	3.054.502
	16	Ana Çocuk Sağlığı	157.692
	17	Mesken Fonu	3.860.000
	18	Zorunlu Tasarruf	1.376.649
			<hr/>
			111.622.930

2 YARDIMLARIMIZ

71.018.533

1	Daimi Halk Yardımı	3.102.500
2	Acil Halk Yardımı	2.026.500
3	Atatürk Fonu (Daimi Öğrenci)	31.393.750
4	Acil Öğrenci	775.000
5	Otobüs Yardımı	7.303.700
6	İlaç Yardımı	201.095
7	Yemek Yardımı	9.055.050
8	Gıda Yardımı	4.172.538
9	Giyim Yardımı	4.770.900
10	Yakacak Yardımı	1.260.000
11	Doğum Yardımı	20.000
12	Ölüm Yardımı	20.000
13	Evlenme Yardımı	100.000
14	Şartlı Öğrenci Yardımı	—
15	Şartlı Gıda Yardımı	6.589.000
16	Tahsil Yardımı	86.000
17	Şartlı Halk Yardımı	142.500
		<hr/>
		71.018.533

3 KIZ ÖĞRENCİ YURDU

49.789.902

1	Ücretler	3.625.300
2	İkramiye	8.079.647
3	Kasa Tazminatı	469.400
4	S.S.Primi İşveren Hissesi	5.727.301
5	Çocuk Zammı	109.200
6	PTT	550.775
7	Amortismanlar	2.984.188
8	Müteferrik	5.003.227
9	Konut Edindirme Fonu	2.080.000
10	Zorunlu Tasarruf	1.160.864
		<hr/>
		49.789.902

4	BÜYÜK DİKİŞ ATELYESİ		29.648.330
	1 Ücretler	10.536.610	
	2 İşçilik	6.473.970	
	3 İkramiye	1.247.264	
	4 İşçi İkramiyesi	2.785.796	
	5 S.S.Primi İşveren Hissesi	2.996.703	
	6 Çocuk Zammı	29.400	
	7 Malzeme	2.564.077	
	8 PTT	264.175	
	9 Amortisman	8.790	
	10 Müteferrik	872.601	
	11 Konut Edindirme Fonu	1.405.000	
	12 Zorunlu Tasarruf	463.944	
		<hr/>	
		29.648.330	
5	SUR GÜNDÜZ BAKİMEVİ		45.048.613
	1 Ücretler	14.714.265	
	2 İkramiye	5.283.074	
	3 Çocuk zammı	26.600	
	4 S.S.Primi İşveren Hissesi	3.587.980	
	5 Beslenme	17.430.596	
	6 Müteferrik	1.628.634	
	7 PTT	292.275	
	8 Konut Edindirme Fonu	1.365.000	
	9 Zorunlu Tasarruf	720.189	
		<hr/>	
		45.048.613	
6	Cari Harcamalar Yekünü		307.128.308
	Yapı Tesis Onarım	216.150.646	216.150.646
	Demirbaş Mübayaası		39.626.300
7	Huzurevi Her Türü Giderleri		5.977.142
		<hr/>	
	Bütçe Giderleri Toplamı		568.882.396

BÜTÇE GELİRLERİ

1	1	Hükümet Yardımı	20.000.000
1	1	Sosyal Dayanışma ve Yardımlaşma Vakfından	180.000.000.
	2	Sair Bağışlar	44.544.448
	3	Şarhı Bağışlar	10.909.000
	4	Gelir Kolu Faaliyet Bağ.	22.913.970
	5	Şarhı Öğrenci Atatürk bursu	31.197.000
		Gelir Kolu Faaliyet Bağ. 1988 den kalan meblağ	142.500
2		ÜYE AİDATI	2.361.150
3		GENEL MERKEZ HİSSESİ	15.162.074
5		<u>MÜTEFERRİK GELİRLER</u>	
		a) Alınan Faizler	59.754.530
		b) Sair Müteferrik	12.260.751
6		<u>Atelye Gelirleri</u>	
		Dikiş Atelyesi	30.861.550
7		Kız Öğrenci Yurt Geliri	102.294.000
8		Gündüz Bakımevi	52.314.000
9		Huzurevi Gelirleri	26.182.268
		Bütçe Gelirleri	<u>610.897.241</u>
Bütçe Gelirleri			610.897.241
Bütçe Giderleri			<u>568.882.396</u>
Gelir Fazlası			<u>42.014.845</u>