



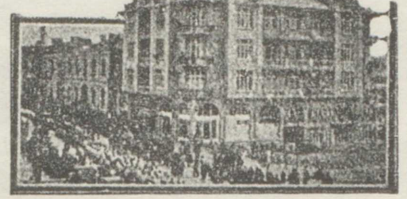
TÜRKİYE

Çocuk Esirgeme Kurumu

(Himaye-i Ehal. Cemiyeti)

GENEL MÜDÜRLÜĞÜ

Muamelât



Çocuk Sarayı

Sayı: 2779

Ankara 20 / 6 / 1935

A	14-17-d
D	71
F	18

Cumhurbaşkanlığı

Genel Yazganlığına

Cumhurbaşkanı Atatürk'ün Kurumumuz Anakucanda yetiştirilen manevi kızı İsmet İnönü Enstitüsü talebesinden Ayşenin İstanbuldaki Prevantoriyumda tedavisi Enstitü Müdürlüğü ile Doktorluğu tarafından gerekli gösterilmiştir .

Prevantoriyumda ücretle bakımı için Maarif Bakanlığı ile uyulduğundan Ayşenin gereken her türlü ihtiyaçları Genel Merkezimizce sağlanarak dünkü trenle İstanbul Prevantoriyuma gönderildiğinin Büyük Önder ve Koruyucumuz, K a m a l A t a t ü r k e sonsuz saygılarımızla birlikte arz edilmesini diler, saygılarımı sunarım .

M.A.

Başkan

E-

3-3841

25 - VII - 1935

H.C.